

COLLECTION  
ART AND DESIGN HOME

[C]

Emoção.

Prestígio.

Raridade.



Imagem Ilustrativa



Imagem Ilustrativa

Peças únicas que,  
unidas, tornam-se ainda  
mais completas.

Expostas ao mundo,  
privadas a poucos.

Lapidadas minuciosamente  
para encantar.

Raridades que, juntas,  
formam uma coleção.





Imagem Ilustrativa

Entre todas as coleções,



Imagem Ilustrativa

a mais impressionante  
é a dos seus  
grandes momentos.



[ C ]

Esculpido com  
máxima perfeição.

Exibido no mais exclusivo  
local da Barra da Tijuca.

Ao lado de paradisíacas  
paisagens.

A Avanço elevou a  
Arquitetura ao patamar  
de obra de arte.

Conheça o Collection  
Art and Design Home.

Apenas 18 unidades,  
com design, linhas  
e diferenciais que são  
a expressão artística  
da sofisticação  
e do bem-estar.

Para admirar.  
Para inspirar.  
Para viver.



CAPÍTULO 01

Localização ————— 11

CAPÍTULO 02

O projeto ————— 27

CAPÍTULO 03

A empresa ————— 79

[C]



LOCALIZAÇÃO

# 01

Dulcídio Cardoso.  
Para admirar.  
Para experimentar.  
Para viver bem.



Em um dos pontos mais nobres da Barra, encontra-se um sinônimo de felicidade: a Avenida Prefeito Dulcídio Cardoso.

Um local perfeito para quem deseja um estilo de vida único: andar pela ciclovia, pegar uma balsa até a praia ou o metrô, estar a poucos metros de todos os serviços e facilidades da Avenida das Américas, desfrutar da natureza e experimentar o máximo da tranquilidade, da praticidade e da exclusividade.





LOCALIZAÇÃO

# A natureza como inspiração, e contemplação.

O Collection Art and Design Home, ocupa uma privilegiada posição no centro da Barra: é rodeado por uma magnífica área verde, dentro de um cinturão natural, ao lado do Canal de Marapendi.

Um local que proporciona tranquilidade e praticidade para os moradores, em um dos pontos mais valorizados do bairro.





LOCALIZAÇÃO

# Praia da Barra. Uma exposição de alegria.

Do pôr do sol inigualável  
ao passeio pela ciclovia.

Dos momentos contemplativos  
à reunião de amigos.

A praia da Barra é uma tela  
viva de sensações que, agora,  
estará a poucos metros de você.

Lazer, esporte, descontração:  
tudo o que você queria.  
Mais do que você imaginou.



Foto aérea do local



Foto aérea do local



Foto ilustrativa



LOCALIZAÇÃO

# Balsa para a praia: para navegar e se inspirar.

O Collection Art and Design Home vai ressignificar o seu conceito de mobilidade.

Utilizando a balsa para os moradores, você chegará até a praia em 3 minutos, levando a sua bicicleta e o que for necessário para aproveitar ao máximo o seu dia.

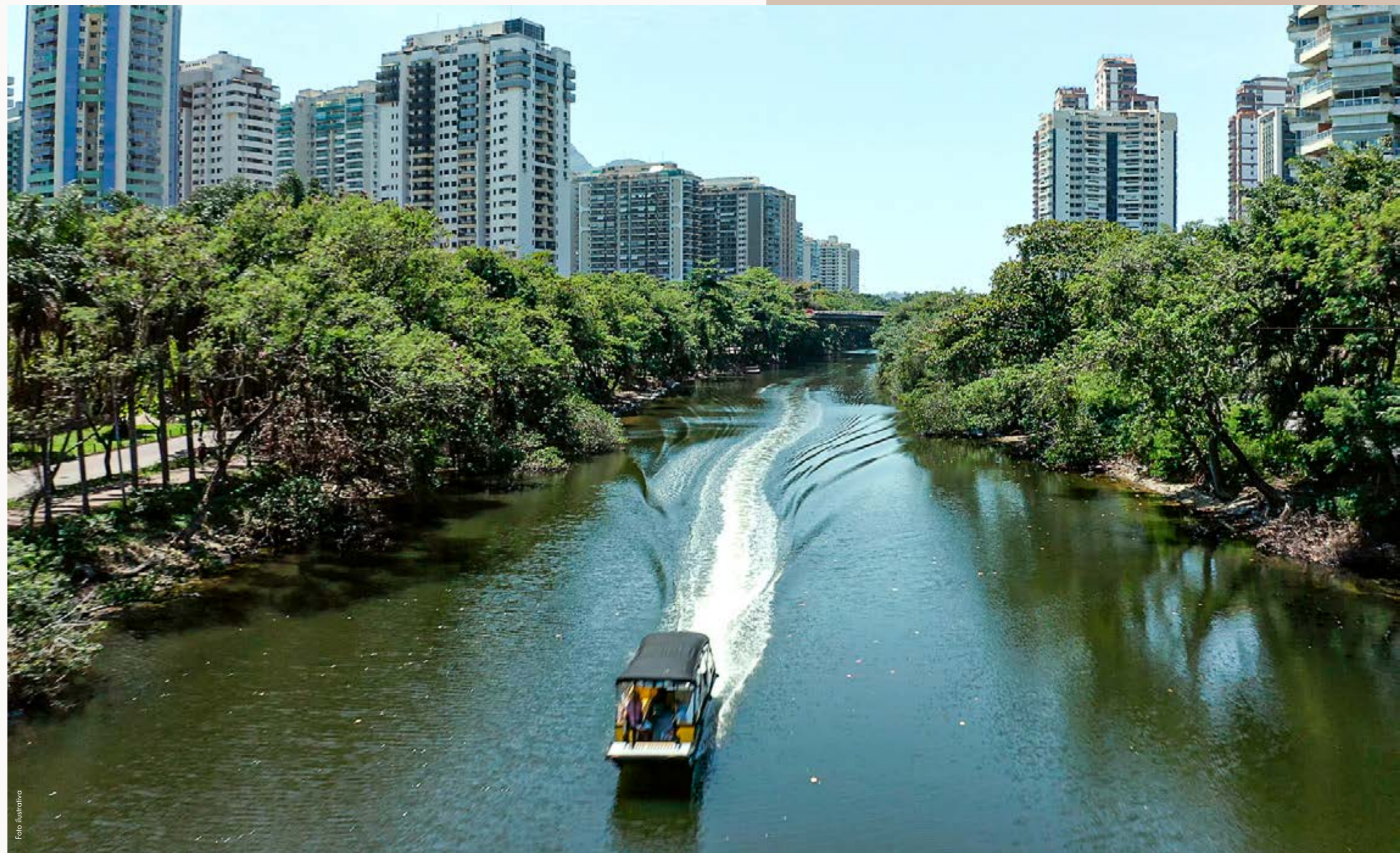


Foto Ilustrativa



Foto Ilustrativa

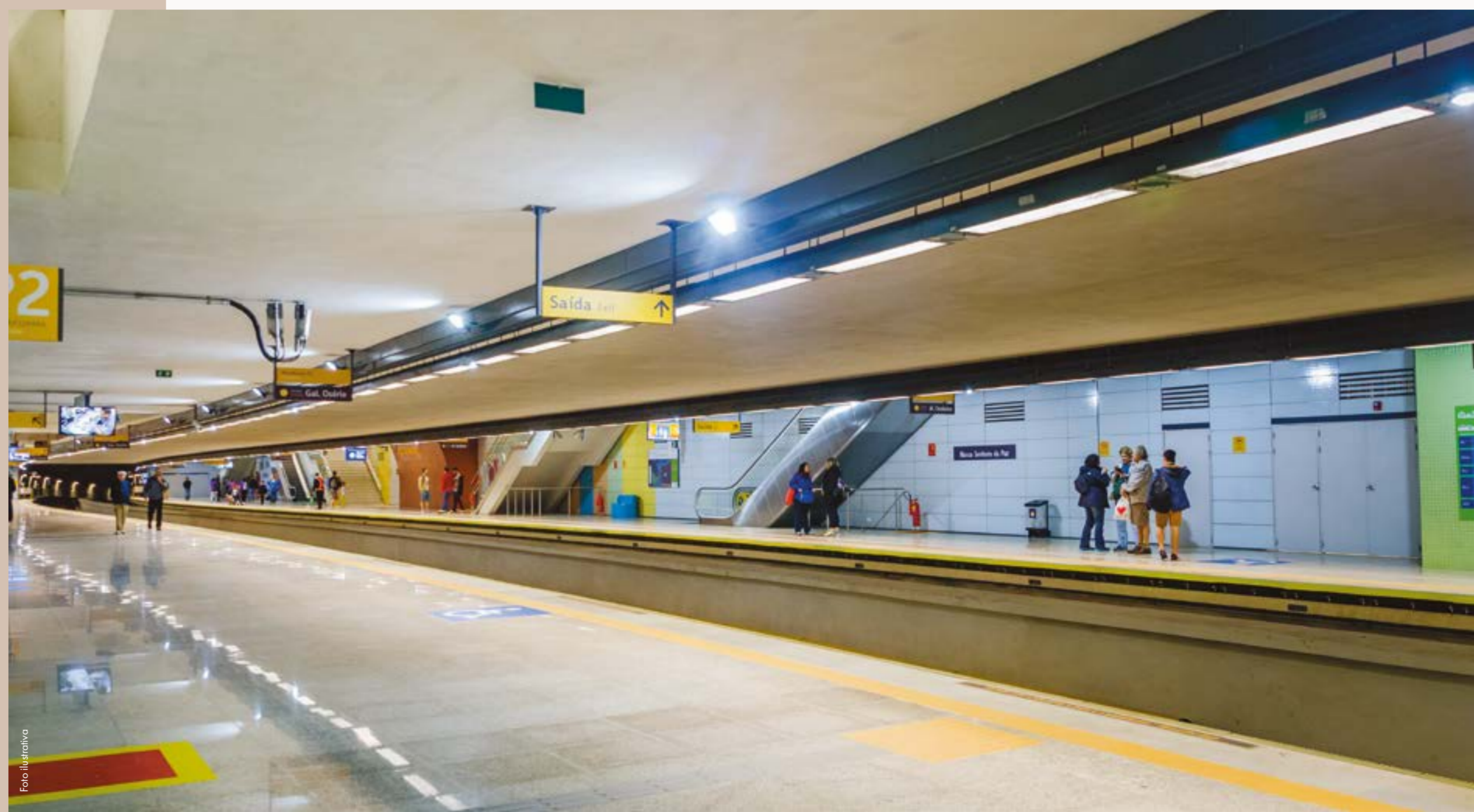
Serviço terceirizado cobrado à parte no condomínio. Verificar especificações, horários e rotas no ato da contratação.



LOCALIZAÇÃO

# De balsa até o metrô. E do metrô para toda a cidade.

A praticidade vai além do transporte até a praia: você poderá ir a pé até o Cais do Canal de Marapendi e pegar uma balsa diretamente até a Estação Jardim Oceânico do metrô. Zona Sul, Centro e Zona Norte ao seu alcance, em poucos minutos, sem a necessidade de tirar o carro da garagem, sem trânsito e com toda tranquilidade.



Serviço terceirizado cobrado à parte no condomínio. Verificar especificações, horários e rotas no ato da contratação.



LOCALIZAÇÃO

# Sua interação com um novo estilo de vida.

Localizado dentro do Santa Lucia, o mais icônico condomínio de casas da Barra, o Collection Art and Design Home está a 500m da Avenida das Américas, um dos principais hubs de comércio, serviços, medicina, educação e acessibilidade de toda a cidade.

De bancos a farmácias, de hospitais a laboratórios e clínicas, dos mais importantes shoppings à alta gastronomia, das melhores escolas a faculdades, dos mais variados transportes ao fácil acesso a toda cidade: um lugar icônico, que exalta a praticidade em grande estilo.



Fotos ilustrativas





LOCALIZAÇÃO

# Santa Lucia. A exclusividade de um clássico.

Um projeto que une Arquitetura e arte encontra um local que é um símbolo de elegância e tradição: o Condomínio Santa Lucia. Um dos mais conhecidos endereços da Barra, que, agora, recebe mais um magnífico diferencial: o Collection Art and Design Home.



Foto: Ilustrativa



LOCALIZAÇÃO

# A comodidade emoldurada em um único local.

## Natureza

- 1 Praia da Barra
- 2 Praia do Pepê
- 3 Ciclovía do Canal de Marapendi

## Educação

- 4 Universidade Estácio de Sá
- 5 Ibmecc
- 6 FGV
- 7 Universidade Veiga de Almeida
- 8 Colégio Santo Agostinho
- 9 Colégio Mopi
- 10 Escola Eleva
- 11 Escola Carolina Patrício
- 12 Maple Bear
- 13 Escola Parque
- 14 Colégio Everest Internacional
- 15 Colégio Anglo-Americano

## Shoppings

- 16 VillageMall
- 17 Downtown
- 18 BarraShopping
- 19 Rio Design Barra

## Supermercados

- 20 Vogue Square
- 21 Via Parque
- 22 CasaShopping

## Gastronomia

- 23 Zona Sul
- 24 Pão de Açúcar
- 25 Hortifruti
- 26 Carrefour

## Lazer

- 27 Casa Tua
- 28 Pobre Juan
- 29 D'Heaven
- 30 Naga
- 31 Gurumê
- 32 Mocellin
- 33 Traggá
- 34 Giuseppe
- 35 Nolita
- 36 Cinemark
- 37 UCI
- 38 Teatro Bradesco

## Esporte

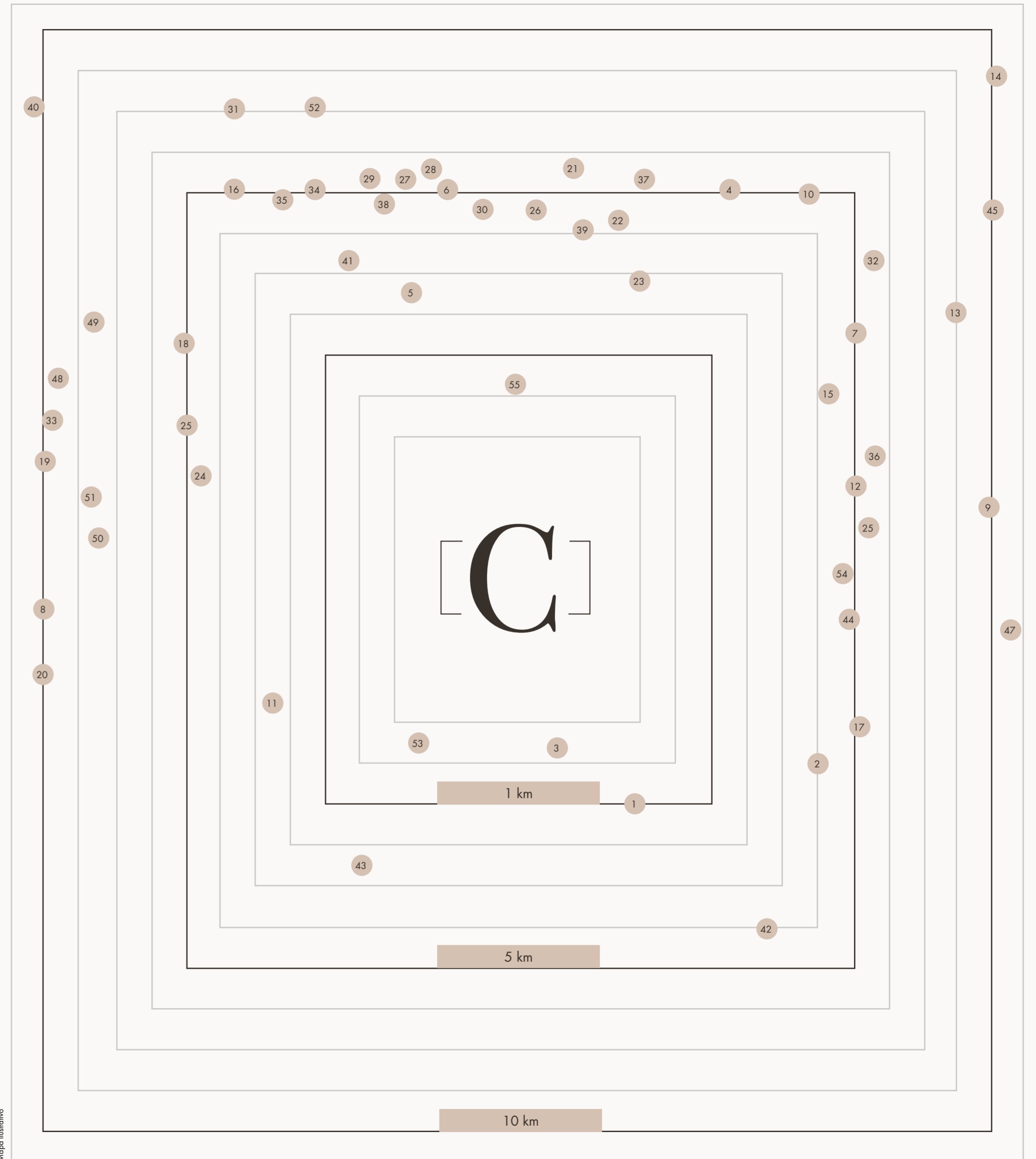
- 39 Qualistage
- 40 Ribalta
- 41 Cidade das Artes
- 42 Quiosque K8
- 43 Bodytech
- 44 Cia. Athletica
- 45 TechSet Tennis Academy
- 46 Campo Olímpico de Golfe
- 47 Itanhangá Golf Club

## Hospitais

- 48 Hospital Unimed-Rio
- 49 Barra D'Or
- 50 Hospital Samaritano Barra
- 51 Hospital Vitória
- 52 Perinatal Barra

## Transportes

- 53 Balsas do Canal de Marapendi
- 54 Estação de metrô Jardim Oceânico
- 55 Estação de BRT Bosque Marapendi



Mapa Ilustrativo



O PROJETO

# 02

## A melhor moldura para uma obra de arte.

Em um raro terreno do Condomínio Santa Lucia, com quase 6 mil m<sup>2</sup> de área, surge o Collection Art and Design Home.

Com entrada privativa e extrema segurança e privacidade, você vai experimentar a vida em um condomínio ainda mais seleta, dentro de um condomínio já exclusivo.

Uma verdadeira ilha de tranquilidade, design e tecnologia, com a máxima proteção para sua família e para todos os seus momentos.



Perspectiva Ilustrativa

PÓRTICO



O PROJETO

# Artistas que transformam a arte em Arquitetura.



Fabio Goldstein

“

A CONTEMPORANEIDADE ESTÁ PRESENTE NOS ESPAÇOS DE CONVÍVIO INTEGRADOS.

O maior diferencial é estar em um condomínio fechado. O que permite mais controle visual, maior segurança e maior harmonia.

E o conceito de contemporaneidade se destaca nos ambientes internos: espaços de convívio, lazer, sala, cozinha, uma tendência atual, e nos quartos estilo suíte, uma demanda moderna.

Uma disposição funcional para as mais diferentes necessidades dos moradores.

”



Perspectiva Ilustrativa



O PROJETO

Lazer privativo.  
Amplios espaços.  
Diferenciais.

Agora você vai  
viver em uma  
obra de arte.

Apenas 18 unidades com design, lazer privativo, amplos espaços e áreas multifuncionais que se adaptam ao seu estilo de vida. O Collection Art and Design Home é uma reunião das principais tendências da Arquitetura em um só projeto: individualidade e excelência em seu mais alto padrão.

Uma preciosa exposição de singularidade e beleza com todos os elementos para encantar e surpreender até os mais exigentes apreciadores.







Perspectiva Ilustrativa

[C]

**Impressionante em todos os detalhes.**

- Vias pavimentadas com piso intertravado
- Iluminação em LED das vias
- Sala exclusiva para a administração
- Sala de segurança na guarita de acesso
- Bicicletário
- Instalações subterrâneas

**Um condomínio atento à sustentabilidade.**

- Previsão de instalação de placas fotovoltaicas para geração de energia solar
- Previsão de instalação de placas termossolares para aquecimento hidráulico por meio de boiler
- Sistema de captação de águas pluviais para reúso na irrigação e lavagem de áreas externas
- Sistema dual flux nos equipamentos sanitários
- Tomada para recarga de carros elétricos
- Coleta seletiva de lixo





Foto aérea com implantação do terreno

### Estrutura de Segurança.

- Guarita de segurança condominial 24h
- Cancela e portão eletrônico para veículos do condomínio
- Acessos do condomínio através de controle por senha, cartão, TAG
- Fechadura biométrica, senha, cartão ou chave de acesso à casa
- CFTV: preparação para sistema de câmeras na casa

[C]

VISTA AÉREA



O PROJETO

# Joias raras, lapidadas com excelência.



Bia Elias + Maria Fernanda Gama

“

ESTE PROJETO É UM LEGADO, UM MARCO PARA O SANTA LUCIA E PARA A VIDA DOS MORADORES.

O nosso desafio foi criar um ponto de diferenciação dentro do Santa Lucia. Procuramos criar uma identidade visual contemporânea, unificando arte e design. Buscando referências nas últimas tendências do Brasil e do mundo, como o uso de paredes verdes e o cobogó vela. Uma escolha que pode ser considerada o início da renovação de toda uma área.

”



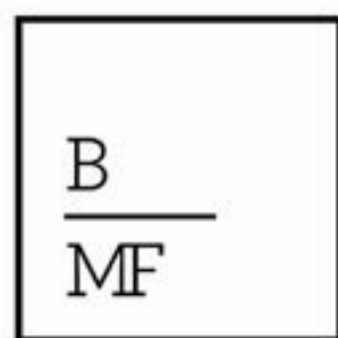
[C]



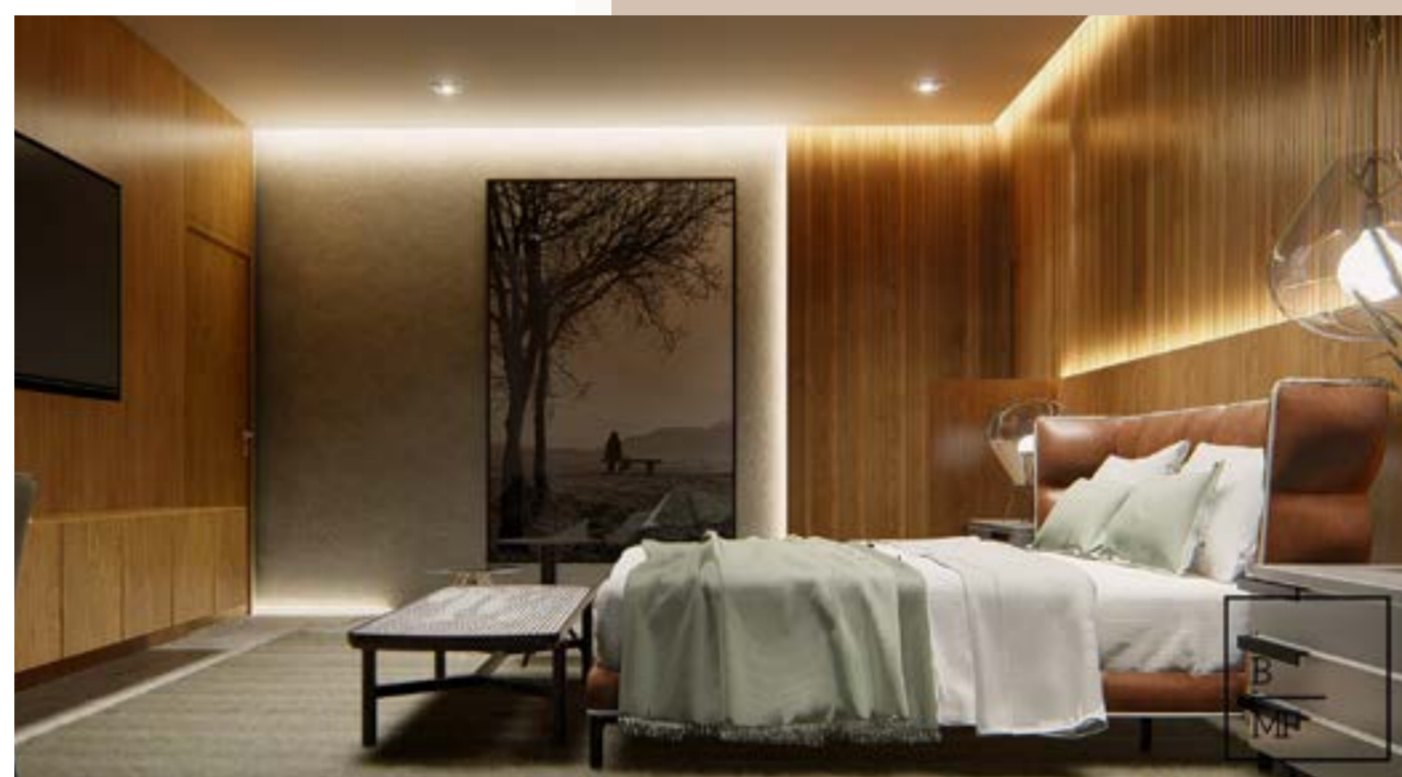
O PROJETO

# Uma referência que cria novas referências.

Referência em design de luxo no Rio de Janeiro, Bia e Maria Fernanda executam projetos autorais de arquitetura, fachada e interiores, encontrados nos principais condomínios da região, como Malibu, Mansões, Alphaville e na Costa Verde, no Portobello e Frade. Com linhas contemporâneas nas fachadas e acabamentos sofisticados, trazem em seus projetos a ilustração de luxo e elegância sem esquecer de espaços amplos e funcionais.



BIA ELIAS & MARIA FERNANDA GAMA  
ARQUITETURA E INTERIORES



Fotos do portfólio BMF





# Apenas 18 unidades de 322,39m<sup>2</sup> a 398,42m<sup>2</sup>

Até 5 suítes com closet\* e até 4 vagas\*\*

## As residências

- Fachada contemporânea
- Três pavimentos
- Acabamento Prime Avanço

\*Algumas unidades têm suítes que podem ter espaço limitado para a criação de closets.  
\*\*A indicação de vagas de garagem ocorre em razão da aprovação do projeto pelo município do Rio de Janeiro, sendo certo que é possível o estacionamento de até 04 veículos na área privativa reservada ao estacionamento da edificação, em função do aproveitamento de espaços.







Pavimento multiuso - Collection 02

### Plantas inteligentes

- Suíte no pavimento social\*
- Cozinha integrada à sala
- Suíte master com walk in closet, entregue com bancada dupla e banheira
- Suítes com closet\*\*
- Pavimento multiuso com banheiro e previsão para copa
- Previsão para ar-condicionado tipo cassete no living e hi-wall nas suítes e pavimento multiuso



Suíte master com closet - Collection 02

Perspectivas Ilustrativas



Banheiro da suíte master - Collection 02

\*Suíte térrea apenas nas casas 01, 08, 09, 13, 14, 17 e 18.  
 \*\*Algumas unidades têm suítes que podem ter espaço limitado para a criação de closets.



### Lazer privado

- Piscina com hidro e iluminação
- Sauna a vapor
- Varanda gourmet entregue com ilha e churrasqueira convencional



Perspectivas Ilustrativas

Living integrado à cozinha - Collection 02



Suíte frontal - Collection 02



Pavimento social - Collection 02



# COLLECTION

ART AND DESIGN HOME

01



## Tipologia

- 1 suíte térrea
- 4 suítes com closet
- Lavabo
- Dependência
- Pavimento multiuso

## Metragem (ATC)

384,76m<sup>2</sup>

## Lote

362,61m<sup>2</sup>

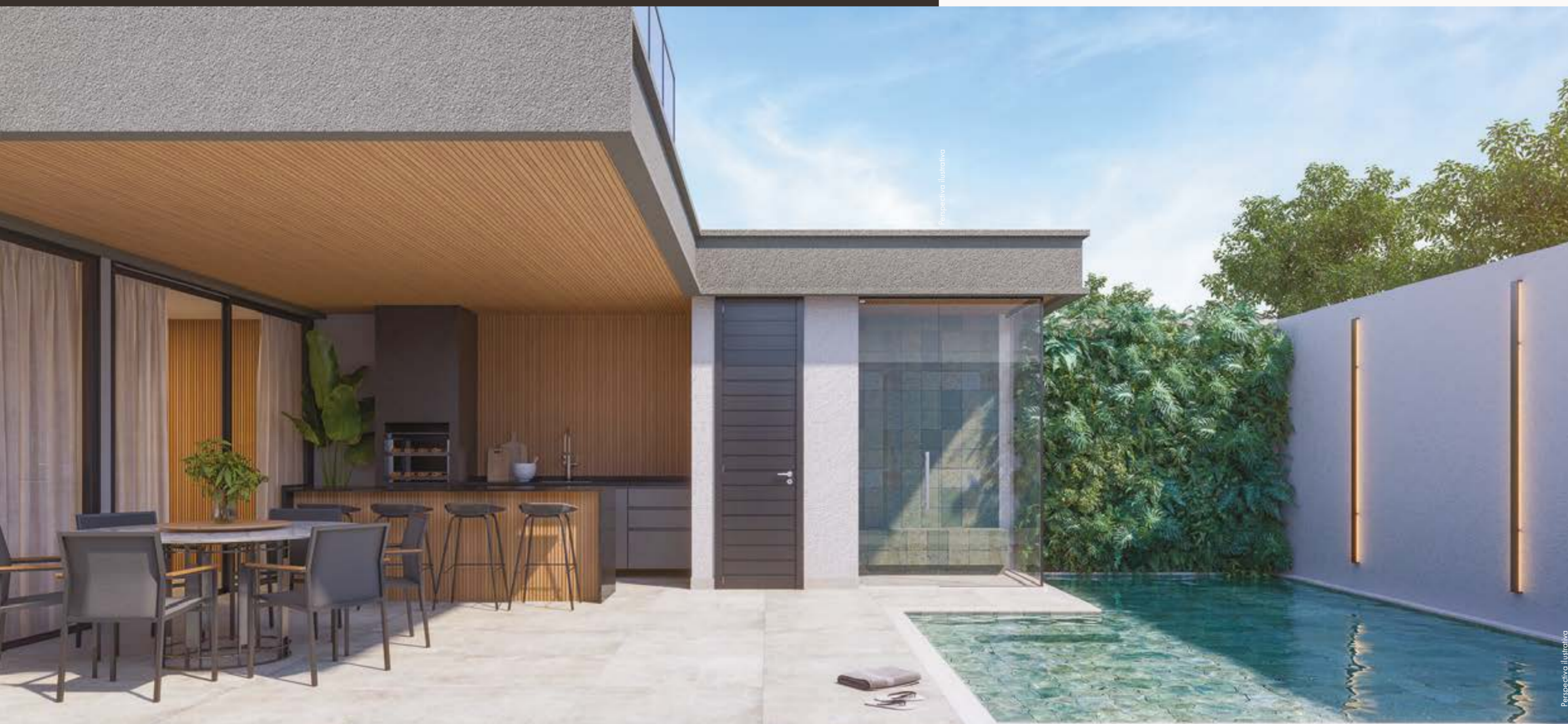
[C]



# COLLECTION

ART AND DESIGN HOME

02, 03, 04, 05, 06 e 07



## Tipologia

- 4 suítes com closet
- Lavabo
- Dependência
- Pavimento multiuso

## Metragem (ATC)

367,05 a 367,26m<sup>2</sup>

## Lote

206,10 a 248,08m<sup>2</sup>

[C]



# COLLECTION

ART AND DESIGN HOME

08



## Tipologia

- 1 suíte térrea
- 1 suíte tradicional
- 3 suítes com closet
- Lavabo
- Dependência
- Pavimento multiuso

## Metragem (ATC)

356,25m<sup>2</sup>

## Lote

349,31m<sup>2</sup>

[C]



# COLLECTION

ART AND DESIGN HOME

09



## Tipologia

- 1 suíte térrea
- 4 suítes com closet
- Lavabo
- Dependência
- Pavimento multiuso

## Metragem (ATC)

342,74m<sup>2</sup>

## Lote

185,04m<sup>2</sup>

[C]



# COLLECTION

ART AND DESIGN HOME

10, 11 e 12



## Tipologia

- 1 suíte tradicional
- 3 suítes com closet
- Lavabo
- Dependência
- Pavimento multiuso

## Metragem (ATC)

317,81m<sup>2</sup>

## Lote

179,61 a 179,78m<sup>2</sup>

[C]



# COLLECTION

ART AND DESIGN HOME

13



## Tipologia

- 1 suíte térrea
- 3 suítes com closet
- 1 suíte tradicional
- Lavabo
- Dependência
- Pavimento multiuso

## Metragem (ATC)

398,70m<sup>2</sup>

## Lote

398,84m<sup>2</sup>

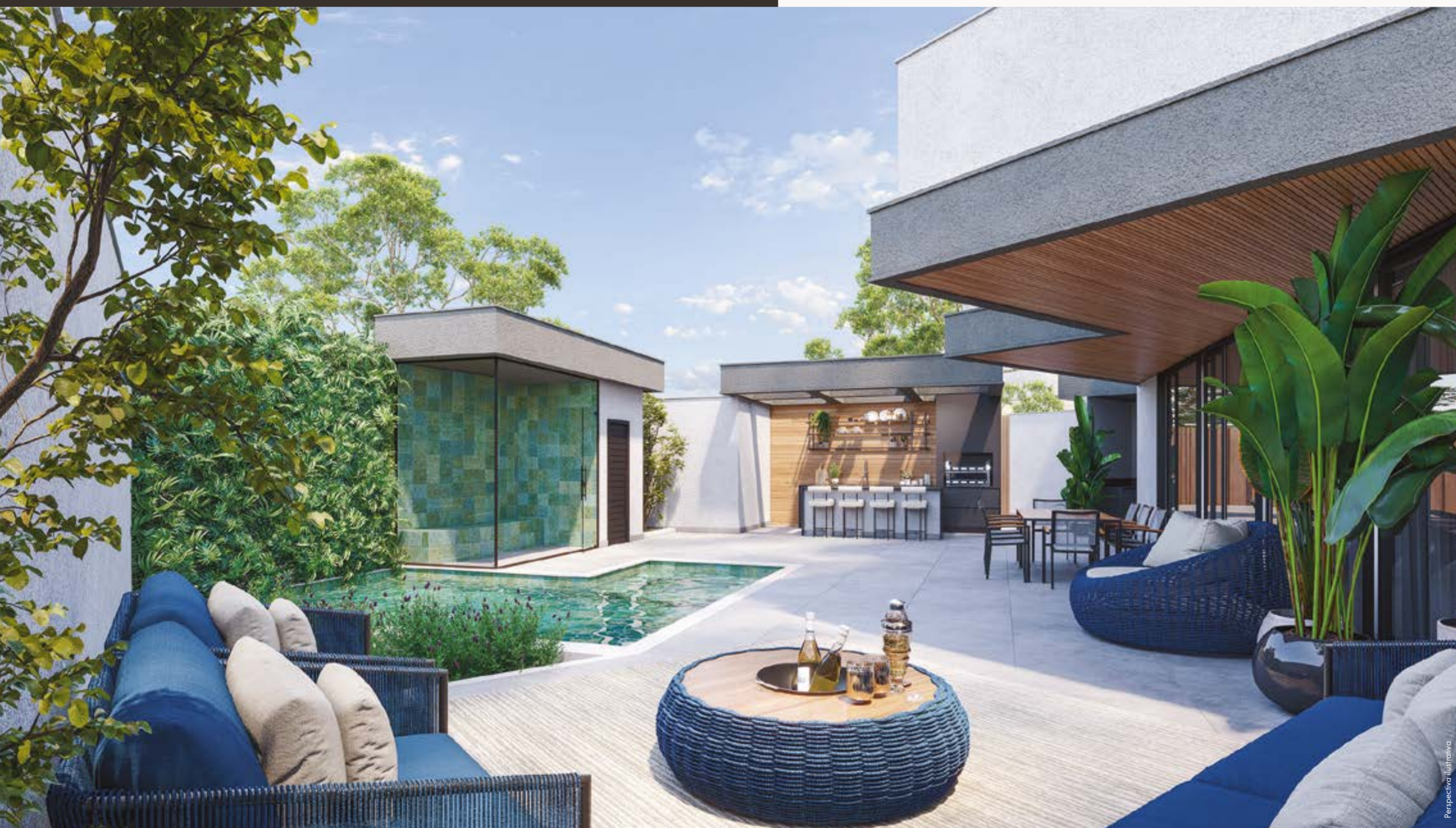
[C]



# COLLECTION

ART AND DESIGN HOME

14



## Tipologia

- 1 suíte térrea
- 4 suítes com closet
- Lavabo
- Dependência
- Pavimento multiuso

## Metragem (ATC)

373,20m<sup>2</sup>

## Lote

319,54m<sup>2</sup>

[C]



# COLLECTION

ART AND DESIGN HOME

15



## Tipologia

- 4 suítes com closet
- Lavabo
- Dependência
- Pavimento multiuso

## Metragem (ATC)

337,60m<sup>2</sup>

## Lote

177,88m<sup>2</sup>

[C]



# COLLECTION

ART AND DESIGN HOME

16



## Tipologia

- 1 suíte tradicional
- 3 suítes com closet
- Lavabo
- Dependência
- Pavimento multiuso

## Metragem (ATC)

331,15m<sup>2</sup>

## Lote

164,13m<sup>2</sup>

[C]



# COLLECTION

ART AND DESIGN HOME

17



## Tipologia

- 1 suíte térrea
- 4 suítes com closet
- Lavabo
- Dependência
- Pavimento multiuso

## Metragem (ATC)

380,22m<sup>2</sup>

## Lote

243,78m<sup>2</sup>

[C]



# COLLECTION

ART AND DESIGN HOME

18



## Tipologia

- 1 suíte térrea
- 4 suítes com closet
- Lavabo
- Dependência
- Pavimento multiuso

## Metragem (ATC)

389,55m<sup>2</sup>

## Lote

246,38m<sup>2</sup>

[C]





# Personalize a exclusividade.

Cada projeto da Avanço é único. Mas o morador pode deixá-lo ainda mais pessoal, com o seu estilo, através do Avanço Selection.

Um programa em que o morador pode personalizar diversos detalhes da casa, através de um leque de opções disponibilizadas, definidos de acordo com o estilo da decoração ou gosto pessoal. O máximo do estilo e da praticidade para você.

## ITENS DE PERSONALIZAÇÃO: O SEU ESTILO EM FOCO.

- Pisos
- Louças
- Metais
- Bancadas

\*Personalização com custo adicional.

## PARCEIROS

# ROMA MOBILI

Referência no mercado de móveis projetados, há 40 anos, combina o DNA brasileiro com o melhor do design italiano. Elegância e inteligência para cozinha, móveis para sala, quarto e banheiro.



Automação residencial, integrando todas as tecnologias da casa através de rede wi-fi de alta velocidade e um sistema integrado. Pelo celular você controla luzes, ar-condicionado, portas, eletrodomésticos, etc.

# BRETON

Meio século de tradição na produção e desenvolvimento do mobiliário nacional, criados por mentes brilhantes da arquitetura e decoração brasileira.



# FICHA RESUMO DO PRODUTO

## ENDEREÇO

Av. Prefeito Dulcídio Cardoso, 2.488 -  
Barra da Tijuca

## METRAGEM DO TERRENO

5.852,27m<sup>2</sup>

## ÁREA CONSTRUÍDA

ATC – 5.080,26m<sup>2</sup>

## TIPOLOGIAS

18 casas

11 modelos

Unidades de 322,39m<sup>2</sup> a 398,45,04m<sup>2</sup>

## CONFORTO

- Até 4 vagas de garagem\*
- Até 5 suítes com closet (parte)
- Suíte no pavimento térreo\*\*
- Gourmet externo com churrasqueira
- Piscina
- Sauna a vapor
- Cozinha integrada à sala
- Pavimento multiuso com previsão para copa e banheiro
- Previsão para ar-condicionado tipo cassete no living e hi-wall, nas suítes e pavimento multiuso
- Suíte master com walk in closet, entregue com bancada dupla e banheira
- Tomada para carro elétrico
- Acabamento Prime Avanço

## CONDOMÍNIO

- Vias pavimentadas com piso intertravado
- Iluminação em LED das vias
- Sala exclusiva para a administração
- Bicicletário

## TECNOLOGIA

- Fechadura biométrica
- Tomadas USB no living e suítes
- Pré-instalação para Smart TVs
- Pré-instalação para internet
- Previsão para instalação de sistema de automação

## SEGURANÇA

- Guarita de segurança condominial 24h
- Cancela e portão eletrônico para veículos do condomínio
- Monitoramento através de sistema CFTV nas áreas comuns
- Fechamento em gradil de alumínio em todo o perímetro da Avenida Prefeito Dulcídio Cardoso até o acesso ao condomínio Santa Lucia
- Acessos do condomínio através de controle por senha, cartão e TAG
- Fechadura biométrica com senha, cartão ou chave de acesso à casa
- CFTV: preparação para sistema de câmeras a casa
- Sala de segurança na guarita de acesso

## SUSTENTABILIDADE

- Previsão para instalação de placas fotovoltaicas para geração de energia solar
- Previsão para instalação de placas termossolares para aquecimento hidráulico por meio de boiler
- Utilização de lâmpadas de LED nas áreas comuns do condomínio
- Sistema dual flux nos equipamentos sanitários
- Tomada para recarga de carros elétricos
- Coleta seletiva de lixo



\*A indicação de vagas de garagem ocorre em razão da aprovação do projeto pelo município do Rio de Janeiro, sendo certo que é possível o estacionamento de até 04 veículos na área privativa reservada ao estacionamento da edificação, em função do aproveitamento de espaços.

\*\*Suíte térrea apenas nas casas 01, 08, 09, 13, 14, 17 e 18.



# DIFERENCIAIS DO PRODUTO

## ESQUADRIAS

- Janelas e portas em alumínio, pintura eletrostática preta e vidro incolor
- Guarda-corpo em alumínio, pintura eletrostática preta e vidro incolor

## FACHADAS FRONTAIS (VARIAÇÕES)

- Perfil LED de embutir
- Paisagismo vertical natural
- Cobogó
- Textura
- Forração, porta de acesso principal e portão de garagem em alumínio acabamento madeirado
- Porta de acesso principal com puxador tipo alça e fechadura biométrica

## ACABAMENTOS

- Corrimão da escada interna em aço inox
- Ralo oculto nas áreas internas
- Porcelanato em geral
- Escada em Aglostone Branco Prime
- Bancadas da cozinha em granito

## DIVERSOS

- Nicho nos boxes dos banheiros
- Banheiro master com banheira de hidromassagem
- Banheiro master com 2 chuveiros de teto e bancada com 2 cubas
- Piscinas com hidro e iluminação
- Espaço gourmet com churrasqueira convencional e ilha
- Sauna a vapor (exceto casa 16)

## PLANTAS

- Cozinha integrada à sala
- Dependência completa
- Suítes com closet (parte)
- Suíte no térreo (parte)
- Lavabo social
- Lavabo do lazer
- Pavimento multiuso com previsão para copa, banheiro e terraço

## INSTALAÇÕES E AFINS

- Tomada USB no living e suítes
- Previsões para split hi-wall nas suítes e cassete no living
- Previsão para TV e frigobar/adega no espaço gourmet
- Água quente (exceto no espaço gourmet e lavabos)
- Previsão para aquecedor a gás e boiler elétrico
- Ponto de água para geladeira
- Instalações para máquina de lavar louça
- Previsão para sistema de pressurização





# MEMORIAL DESCRITIVO

## 1) DADOS GERAIS

- 1.1) Nome do empreendimento: Collection Art and Design Home
- 1.2) Endereço: Avenida Senador Danton Jobim, 620 – Barra da Tijuca
- 1.3) Incorporadora e Construtora: Avanço Realizações Imobiliárias
- 1.4) Número do processo da Licença de obras SMU/RJ: EIS-PRO-2021/04986
- 1.5) Arquiteto e Engenheiro responsáveis pela execução da obra: Fábio Dias Goldstein CAU: A91042-2|Sanderson Flávio dos Santos Fernandes CREA/RJ: 2005.102.611

## 2) DESCRIÇÃO DO PROJETO

- 2.1) Pavimentos  
Pavimento térreo (Acesso|Garagem|Lazer)  
Primeiro pavimento  
Segundo pavimento (Sótão)
- 2.2) Número de unidades: 18
- 2.3) Quadro de vagas  
Disponível na página seguinte

## 3) TIPOLOGIA|ÁREAS

Disponível na página seguinte

## 4) ESPECIFICAÇÕES GERAIS

- 4.1) Partes de uso privativo

### ACESSO

Piso: tabeira em granito  
Rodapé: granito, h = 5cm  
Parede: pintura texturizada tipo cristaline|forração ripada em alumínio  
Teto: rebaixo em gesso com pintura plástica  
Esquadria: alumínio

### GARAGEM|CIRCULAÇÃO EXTERNA

Piso: porcelanato 80cm x 80cm (rejuntado)  
Rodapé: porcelanato, h = 10cm  
Parede: pintura texturizada tipo cristaline  
Teto: rebaixo em gesso com pintura plástica  
Esquadria: alumínio

### SALA|CIRCULAÇÃO

Piso: porcelanato 80cm x 80cm (rejuntado)  
Rodapé: MDF ou polipropileno para pintura na cor branca, h = 5cm  
Parede: pintura plástica sobre gesso  
Teto: rebaixo em gesso com pintura plástica  
Esquadria: portas e janelas em alumínio com vidro

Complemento: previsão para instalações de ar-condicionado Split tipo cassete e tomada USB|escada com piso em aglostone e corrimão em aço inox

### LAVABO

Piso: porcelanato 80cm x 80cm (rejuntado)  
Rodapé: polipropileno para pintura cor branca, h = 5cm  
Parede: pintura plástica sobre gesso  
Teto: rebaixo em gesso com pintura plástica  
Esquadria: alumínio com vidro  
Complemento: bancada em aglostone, cuba de sobrepor em louça e torneira

### GOURMET|VARANDA

Piso: porcelanato 80cm x 80cm (rejuntado)  
Rodapé: porcelanato, h = 10cm  
Parede: pintura texturizada tipo cristaline  
Teto: rebaixo em gesso com pintura plástica  
Esquadria: não se aplica

Complemento: churrasqueira em tijolo refratário para pintura texturizada tipo cristaline, bancadas em granito, cuba em aço inox e torneira

### SAUNA

Piso|Banco: porcelanato 20cm x 20cm (rejuntado)  
Rodapé: não se aplica  
Parede: porcelanato 20cm x 20cm (rejuntado)  
Teto: pintura texturizada tipo cristaline  
Esquadria: perfis em alumínio com vidro  
Complemento: previsão para instalação da bomba

### PISCINA|HIDRO

Piso: porcelanato 20cm x 20cm (rejuntado)  
Rodapé: não se aplica  
Parede: porcelanato 20cm x 20cm (rejuntado)  
Teto: não se aplica  
Esquadria: não se aplica  
Complemento: bomba para piscina e previsão para instalação da bomba da hidro

### COZINHA

Piso: porcelanato 80cm x 80cm (rejuntado)  
Rodapé: polipropileno para pintura na cor branca, h = 5cm  
Parede: pintura plástica sobre gesso  
Teto: rebaixo em gesso com pintura plástica  
Esquadria: alumínio com vidro  
Complemento: bancada em granito, cuba de embutir em inox, misturador e previsão para coifa

### ÁREA DE SERVIÇO

Piso: porcelanato 80cm x 80cm (rejuntado)  
Rodapé: não se aplica  
Parede: cerâmica 30cm x 60cm (rejuntada)  
Teto: rebaixo em gesso com pintura plástica  
Esquadria: não se aplica  
Complemento: bancada em granito, tanque de embutir em inox e torneira

### DORMITÓRIO SERVIÇO

Piso: porcelanato 60cm x 60cm (rejuntado)  
Rodapé: cerâmica, h = 5cm  
Parede: pintura plástica sobre gesso  
Teto: rebaixo em gesso com pintura plástica  
Esquadria: alumínio com vidro

### BANHEIRO SERVIÇO

Piso: porcelanato 60cm x 60cm (rejuntada)  
Rodapé: não se aplica  
Parede: cerâmica 30cm x 60cm (rejuntada)  
Teto: rebaixo em gesso com pintura plástica  
Esquadria: alumínio com vidro  
Complemento: lavatório em louça e torneira

### SUÍTES|CLOSET

Piso: porcelanato 80cm x 80cm (rejuntado)  
Rodapé: MDF ou polipropileno para pintura cor branca, h = 5cm  
Parede: pintura plástica sobre gesso  
Teto: rebaixo em gesso com pintura plástica  
Esquadria: alumínio com vidro  
Complemento: previsão para instalações de ar-condicionado Split tipo hi-wall e tomada USB

### VARANDA SUÍTES

Piso: porcelanato 80cm x 80cm (rejuntado)

Rodapé: porcelanato, h = 5cm  
Parede: pintura texturizada tipo cristaline  
Teto: rebaixo em gesso com pintura plástica  
Esquadria: guarda-corpo em alumínio com vidro

### BANHEIRO SUÍTE MASTER

Piso: porcelanato 60cm x 60cm (rejuntado)  
Rodapé: não se aplica  
Parede: porcelanato 60cm x 60cm (rejuntado)  
Teto: rebaixo em gesso com pintura plástica  
Esquadria: alumínio com vidro  
Complemento: bancada em aglostone, cubas de sobrepor em louça e misturador

### BANHEIRO SUÍTES

Piso: porcelanato 60cm x 60cm (rejuntado)  
Rodapé: não se aplica  
Parede: porcelanato 60cm x 60cm (rejuntado)  
Teto: rebaixo em gesso com pintura plástica  
Esquadria: alumínio com vidro  
Complemento: bancada em aglostone, cuba de sobrepor em louça e misturador

### SALÃO (Sótão)

Piso: porcelanato 80cm x 80cm (rejuntado)  
Rodapé: MDF ou polipropileno para pintura cor branca, h = 5cm  
Parede: pintura plástica sobre gesso  
Teto: rebaixo em gesso com pintura plástica  
Esquadria: alumínio com vidro  
Complemento: previsão para instalação de ar-condicionado Split tipo hi-wall, previsão para instalação de copa

### BANHEIRO SALÃO (Sótão)

Piso: porcelanato 60cm x 60cm (rejuntado)  
Rodapé: não se aplica  
Parede: porcelanato 60cm x 60cm (rejuntado)  
Teto: rebaixo em gesso com pintura plástica  
Esquadria: alumínio com vidro  
Complemento: bancada em aglostone, cuba de sobrepor em louça e misturador

### MALEIRO

Piso: porcelanato 60cm x 60cm (rejuntada)  
Rodapé: não se aplica  
Parede: cerâmica 30cm x 60cm (rejuntada)  
Teto: rebaixo em gesso com pintura plástica  
Esquadria: alumínio ou madeira para pintura na cor branca

### TERRAÇO

Piso: porcelanato 80cm x 80cm (rejuntado)  
Rodapé: porcelanato, h = 10cm  
Parede: pintura texturizada tipo cristaline  
Teto: PVC acabamento madeirado  
Esquadria: guarda-corpo em alumínio com vidro

### ÁREA TÉCNICA

Piso: porcelanato 60cm x 60cm (rejuntada)  
Rodapé: não se aplica  
Parede: cerâmica 30cm x 60cm (rejuntada)  
Teto: rebaixo em gesso com pintura plástica  
Esquadria: alumínio

- 4.2) Partes de uso comum

### GUARITA

Piso: porcelanato 60cm x 60cm (rejuntado)

Rodapé: porcelanato, h = 5cm  
Parede: pintura plástica sobre gesso  
Teto: rebaixo em gesso com pintura plástica  
Esquadria: alumínio com vidro

### BANHEIRO GUARITA|ADMINISTRAÇÃO

Piso: porcelanato 60cm x 60cm (rejuntado)  
Rodapé: não se aplica  
Parede: cerâmica 30cm x 60cm (rejuntada)  
Teto: rebaixo em gesso com pintura plástica  
Esquadria: alumínio com vidro  
Complemento: lavatório em louça e torneira

### ADMINISTRAÇÃO

Piso: porcelanato 60cm x 60cm (rejuntado)  
Rodapé: porcelanato, h = 5cm  
Parede: pintura plástica sobre gesso  
Teto: rebaixo em gesso com pintura plástica  
Esquadria: alumínio com vidro

### BICICLETÁRIO

Piso: cimentado liso  
Rodapé: não se aplica  
Parede: pintura texturizada sobre emboço paulista  
Teto: pintura texturizada sobre concreto  
Esquadria: alumínio

### MEDIDORES

Piso: cimentado liso  
Rodapé: não se aplica  
Parede: pintura sobre emboço paulista  
Teto: pintura sobre concreto  
Esquadria: alumínio  
Complemento: não se aplica

### LIXEIRA

Piso: cerâmica 10cm x 10cm (rejuntada)  
Rodapé: não se aplica  
Parede: cerâmica 10cm x 10cm (rejuntada)  
Teto: rebaixo em gesso com pintura plástica  
Esquadria: alumínio  
Complemento: não se aplica

### RUAS E CALÇADA

Piso: intertravado cor natural  
Rodapé: não se aplica  
Parede: não se aplica  
Teto: não se aplica  
Esquadria: não se aplica  
Complemento: poste com iluminação em LED

## 5) MEMORIAL DESCRITIVO

### 5.1) PORTAS EXTERNAS

- a) Tipo|Marca: alumínio pintura eletrostática
- b) Acabamento: madeirado
- c) Detalhes gerais: conforme Projeto de Arquitetura (Executivo)

### 5.2) PORTAS INTERNAS

- a) Tipo|Marca: madeira compensada
- b)Acabamento: pintura cor branca
- c) Detalhes gerais: conforme Projeto de Arquitetura (Executivo)

### 5.3) JANELAS E PORTAS

- a) Tipo|Marca: alumínio pintura eletrostática
- b) Acabamento: cor preta

- c) Detalhes gerais: conforme Projeto de Arquitetura (Executivo)

### 5.4) GUARDA-CORPO

- a) Tipo|Marca: alumínio pintura eletrostática
- b) Acabamento: cor preta
- c) Detalhes gerais: conforme Projeto de Arquitetura (Executivo)

### 5.5) FERRAGENS

- a) Tipo|Marca: Haga, Arouca ou similar
- b) Acabamento: cromado
- c) Detalhes gerais: modelo aprovado pelo Arquiteto da Construtora

### 5.6) VIDROS (Portas|Janelas)

- a) Tipo|Marca: cristal
- b) Acabamento: incolor
- c) Detalhes gerais: conforme Projeto de Arquitetura (Executivo)

### 5.7) VIDROS (Guarda-corpo)

- a) Tipo|Marca: laminado
- b) Acabamento: incolor
- c) Detalhes gerais: conforme Projeto de Arquitetura (Executivo)

### 5.8) LOUÇAS

- a) Tipo|Marca: Celite, Icasa, Incepa, Deca ou similar
- b) Acabamento: vetrificado
- c) Detalhes gerais: modelo aprovado pelo Arquiteto da Construtora

### 5.9) CUBAS INOX

- a) Tipo|Marca: Tramontina, Franke ou similar
- b) Acabamento: aço inoxidável
- c) Detalhes gerais: modelo aprovado pelo Arquiteto da Construtora

### 5.10) METAIS

- a) Tipo|Marca: Fabrimar, Celite, Deca ou similar
- b) Acabamento: cromado
- c) Detalhes gerais: modelo aprovado pelo Arquiteto da Construtora

### 5.11) BANCADAS

- a) Tipo|Marca: granito ou aglostone
- b) Acabamento: polido
- c) Detalhes gerais: conforme Projeto de Arquitetura (Executivo)

### 5.12) CERÂMICA E PORCELANATO

- a) Tipo|Marca: Biancogres, Damme, Incepa, Eliane ou similar
- b) Acabamento: natural ou externo
- c) Detalhes gerais: especificação aprovada pelo Arquiteto da Construtora

### 5.13) ELÉTRICA

- a) Tipo|Marca: PVC | Tigre, Amanco ou similar
- b) Acabamento: flexível
- c) Detalhes gerais: execução dos serviços e projetos de acordo com as Normas da ABNT e Concessionárias

### 5.14) TELEFONIA

- a) Tipo|Marca: PVC | Tigre, Amanco ou similar
- b) Acabamento: flexível
- c) Detalhes gerais: execução dos serviços e

projetos de acordo com as Normas da ABNT e Concessionárias

### 5.15) HIDRÁULICA

- a) Tipo|Marca: PVC e CPVC|Tigre, Amanco ou similar
- b) Acabamento: rígido
- c) Detalhes gerais: execução dos serviços e projetos de acordo com as Normas da ABNT e Concessionárias

### 5.16) ESGOTO|ÁGUAS PLUVIAIS

- a) Tipo|Marca: PVC|Tigre, Amanco ou similar
- b) Acabamento: rígido
- c) Detalhes gerais: execução dos serviços e projetos de acordo com as Normas da ABNT e Concessionárias

### 5.17) GÁS

- a) Tipo|Marca: SCH40, Dim 2440 ou Dim 2441|Tupy ou similar
- b) Acabamento: galvanizado
- c) Detalhes gerais: execução dos serviços e projetos de acordo com as Normas da ABNT e Concessionárias

### 5.18) ESTRUTURA TELHADO

- a) Tipo|Marca: madeira de lei ou maçaranduba
- b) Acabamento: imunizado
- c) Detalhes gerais: conforme Projeto de Arquitetura (Executivo)

### 5.19) COBERTURA TELHADO

- a) Tipo|Marca: fibrocimento|Eternit ou similar
- b) Acabamento: ondulado
- c) Detalhes gerais: conforme Projeto de Arquitetura (Executivo)

### 5.20) IMPERMEABILIZAÇÃO

- a) Tipo|Marca: manta asfáltica ou argamassa polimérica|Viapol, Denver ou similar
- b) Acabamento: especificação de acordo com o local
- c) Detalhes gerais: reservatórios d’água, calhas e lajes descobertas

Os materiais ora especificados estão sujeitos à variação, uma vez que podem não ser encontrados ou a produção dos mesmos pode ser descontinuada. Nestes casos, os materiais serão substituídos por outros similares de mesma ou melhor qualidade. As aplicações dos materiais podem variar de acordo com a tipologia da casa.

[C]



# QUADRO DE ÁREAS

UNIDADE	COLLECTION	TIPOLOGIA	VAGAS	LOTE (M <sup>2</sup> )	ATC (M <sup>2</sup> )
101.1	Collection 1	1 suíte térrea, 4 suítes com closet, lavabo, dependência e sótão	4	362,61	384,76
102.1	Collection 2	4 suítes com closet, lavabo, dependência e sótão	3	206,99	367,05
103.1	Collection 3	4 suítes com closet, lavabo, dependência e sótão	3	206,67	367,05
104.1	Collection 4	4 suítes com closet, lavabo, dependência e sótão	3	248,08	367,26
101.5	Collection 5	4 suítes com closet, lavabo, dependência e sótão	3	247,79	367,26
102.5	Collection 6	4 suítes com closet, lavabo, dependência e sótão	3	206,10	367,05
103.5	Collection 7	4 suítes com closet, lavabo, dependência e sótão	3	206,97	367,05
104.5	Collection 8	1 suíte térrea, 4 suítes (sendo 3 com closet), lavabo, dependência e sótão	3	349,31	356,25
101.4	Collection 9	1 suíte térrea, 4 suítes com closet, lavabo, dependência e sótão	2	185,04	342,74

UNIDADE	COLLECTION	TIPOLOGIA	VAGAS	LOTE (M <sup>2</sup> )	ATC (M <sup>2</sup> )
102.4	Collection 10	4 suítes (sendo 3 com closet), lavabo, dependência e sótão	3	179,78	317,81
103.4	Collection 11	4 suítes (sendo 3 com closet), lavabo, dependência e sótão	3	179,78	317,81
104.4	Collection 12	4 suítes (sendo 3 com closet), lavabo, dependência e sótão	3	179,61	317,81
105.4	Collection 13	1 suíte térrea, 4 suítes (sendo 3 com closet), lavabo, dependência e sótão	4**	398,84	398,70
103.3	Collection 14	1 suíte térrea, 4 suítes com closet, lavabo, dependência e sótão	4*	319,54	373,20
102.3	Collection 15	4 suítes com closet, lavabo, dependência e sótão	3	177,88	337,60
101.3	Collection 16	4 suítes (sendo 3 com closet), lavabo, dependência e sótão	2	164,13	331,15
102.2	Collection 17	1 suíte térrea, 4 suítes com closet, lavabo, dependência e sótão	3	243,78	380,22
101.2	Collection 18	1 suíte térrea, 4 suítes com closet, lavabo, dependência e sótão	4*	346,38	389,55

\*A indicação de 2 (duas) vagas de garagem ocorre em razão da aprovação do projeto pelo município do Rio de Janeiro, sendo certo que é possível o estacionamento de até 04 veículos na área privativa reservada ao estacionamento da edificação, em função do aproveitamento de espaços.

\*\*A indicação de 1 (uma) vaga de garagem ocorre em razão da aprovação do projeto pelo município do Rio de Janeiro, sendo certo que é possível o estacionamento de até 04 veículos na área privativa reservada ao estacionamento da edificação, em função do aproveitamento de espaços.



A EMPRESA

# 03

## Avanço. Alta qualidade. Alto padrão estético.

Tornar o sonho do cliente realidade. Há mais de 40 anos, este é o propósito da Avanço Realizações, que elevou os conceitos estéticos e de excelência.

Um segmento voltado para o desenvolvimento de projetos personalizados de alto padrão, onde a exclusividade e o pioneirismo estão unidos em ícones da arquitetura. Uma evolução para o mercado, que conta com a base sólida que a credibilidade oferece, resultante da ampla experiência na construção e incorporação de imóveis.

Tendo a inovação, a tecnologia e a sustentabilidade como guias, os empreendimentos da Avanço destacam-se pela modernidade e pela consolidação das melhores tendências de arquitetura, bem-estar e praticidade aclamadas em todo mundo.

Agora, o propósito de oferecer o melhor chega a um dos últimos terrenos da Barra da Tijuca, possibilitando a realização de mais um sonho carioca: viver perto da praia, com a máxima sofisticação.

+40

anos de experiência

93%

de liquidez nos lançamentos

+350.000

metros quadrados construídos

+R\$ 1,2 bi

em VGV lançados

+2.500

unidades entregues dentro e até antes do prazo

100%

de obras entregues no prazo



Park View - Recreio dos Bandeirantes



Now Plus Boutique Residences - Méier



Playa Exclusive Residence - Barra da Tijuca

 **AVANÇO**  
REALIZAÇÕES IMOBILIÁRIAS



# HIATO EXCLUSIVE

Uma grife assinada por grandes arquitetos, paisagistas e designers, com marcas de renome, seguindo as novas tendências de mercado e realizando projetos totalmente personalizáveis.



Frade Design Residences - Angra dos Reis



Alphaville Boal II - Barra da Tijuca



Casa Arouca - Barra da Tijuca



Alphaville Perez - Barra da Tijuca



Alphaville Braga II - Barra da Tijuca



Alphaville Maria Amélia - Barra da Tijuca

2015

*Casa Riviera  
del Sol*

2016

*Alphaville  
Boal I*

2018

*Alphaville  
Braga I*

2020

*Casa Artlife*  
*Alphaville Perez*  
*Alphaville Ferraz*

2021

*Alphaville  
Boal II*

2022

*Alphaville  
Maria Amélia*  
*Alphaville  
Braga II*

2023

*Casa Arouca*  
*Frade Design  
Residences*



# Nossa filosofia, sua satisfação.



Imagem Ilustrativa

## Qualidade

Para garantir a satisfação total dos clientes, agregamos valor a cada projeto com um acabamento cuidadoso nos mínimos detalhes e oferecendo uma arquitetura que destaca o design, para um resultado que atende aos mais exigentes padrões.

A customização oferece mais personalidade a tudo o que fazemos, sem deixar de lado o respeito ao planeta, pois a sustentabilidade é item obrigatório para o aproveitamento eficiente de bens duráveis.

Um conjunto de atitudes que garantem conforto, qualidade, estilo de vida e comodidade na melhor proporção para cada morador.

## Comprometimento

O compromisso de respeitar o sonho de cada cliente faz parte do nosso dia a dia.

Buscamos a evolução constante para entregar nossos empreendimentos dentro do prazo acordado e até mesmo antes da data, um motivo de orgulho e de uma metodologia de trabalho que alinha planejamento às prioridades.

E para realmente oferecer o melhor, contamos com colaboradores e fornecedores com foco no resultado final: a excelência no atendimento, qualidade, respeito e credibilidade.

## Transparência

A superioridade não é construída repentinamente. É um processo longo que faz parte do aprimoramento constante e diário da Avanço Realizações Imobiliárias. Por isso, todas as relações, sejam com clientes, parceiros comerciais, colaboradores e investidores é baseada no mais absoluto respeito. Uma marca que se tornou uma referência da empresa para todo o mercado.

Metodologia clara, seriedade na construção, rígido controle com prazos, forte cultura organizacional e um estreito relacionamento entre todos os públicos fazem da transparência o nosso mais assertivo diferencial.

## Responsabilidade sócioambiental

Construir uma cidade vai além do projeto imobiliário. Isso também passa pelo respeito ao ser humano e ao meio ambiente que nos cerca. Cultivamos relações sólidas com as mais renomadas empresas do setor de construção, nas quais sustentabilidade é parte da essência dos negócios. Assim, cada projeto é pensado para minimizar os possíveis impactos, gerando maior consciência ambiental.

## Assertividade em cada entrega.





[C]

[C]



COLLECTIONARTDESIGN.COM.BR

Avenida Senador Danton Jobim, 620 - Barra da Tijuca  
(Av. Prefeito Dulcídio Cardoso, 2.488)  
Condomínio Santa Lucia – Barra da Tijuca

Construção e Incorporação:



Arquitetura:



Fachada e Interiores:



Todos os projetos, plantas e ilustrações artísticas podem ser alterados nas formas, dimensões, especificações, programas, cores e texturas sem prévio aviso. A decoração, equipamentos, mobiliários e paisagismo são apenas sugestões, não fazendo parte das obrigações de entrega do imóvel. Os dados técnicos poderão sofrer adaptações de acordo com eventuais exigências dos órgãos públicos. As imagens não contemplam a localização e dimensão das vigas, pilares e prumadas de instalações em geral. A localização da evaporadora e condensadora de ar Split poderá sofrer alteração sem prévio aviso. A área total indicada na legenda é a área total construída (ATC), e as cotas indicadas em cada ambiente são tomadas pelas linhas externas da fachada e pelo eixo das paredes divisórias entre ambientes, conforme descrito na NBR 12.721 ABNT. Já as indicadas nos compartimentos internos são úteis, desconsiderando paredes e outros elementos construtivos, conforme NBR 14.653-2 ABNT. Memorial de Incorporação prenotado sob nº 2091591, no Cartório do 9º Ofício de Registro de Imóveis do Rio de Janeiro, em 22/11/2022. Número do processo de licença de obras SMU/RJ: EIS-PRO-2021/04986. Arquiteto responsável: Fabio Dias Goldstein - CAU/RJ: A91042-2. Engenheiro responsável: Sanderson Flávio dos Santos Fernandes - CREA/RJ: 2005102611.