

Viure



- 2 e 3 quartos
- Portas e corredores mais largos
- Lobbies com pé direito duplo
- Acabamentos de alto padrão
- Fachadas 100% revestidas
- Varandões em todos os apartamentos
- Piscinas aquecidas
- Lazer completo
- Elevadores rápidos

Foto da Sala de Estar
Março de 2018

MASTERPLAN



VIURE





VIURE

Viver com alegria!

2 e 3 quartos

84m² a 115m²

Foto da fachada do Ed. Miró
Março de 2018



Ilha Pura



Foto do lobby do Ed. Gaudí – Março 2018



Foto do Salão de Festas Infantil – Março 2018



Foto do Espaço Gourmet – Março 2018



Foto do Salão de Festas – Março 2018



Foto do Salão de Festas – Março 2018

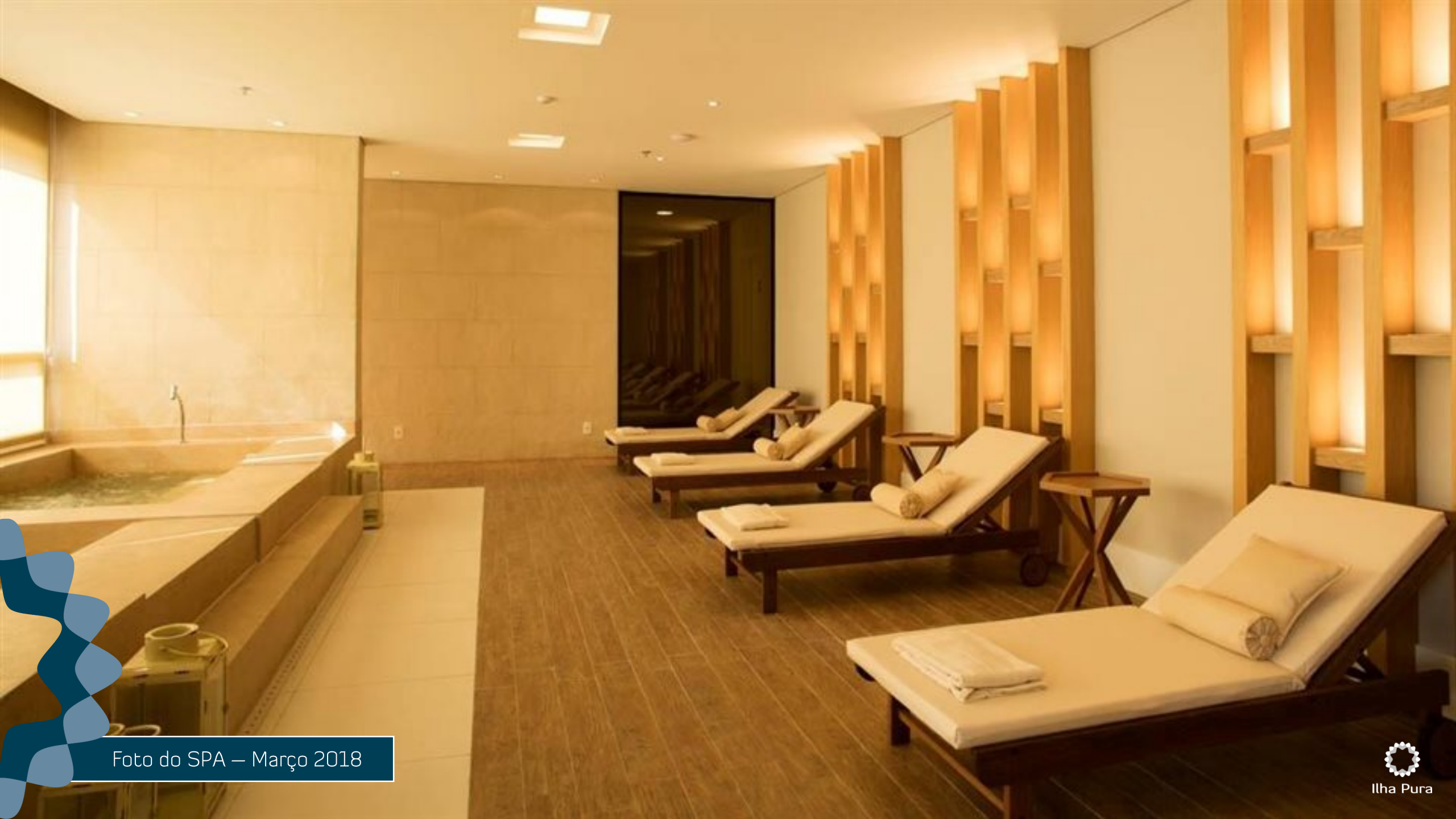


Foto do SPA – Março 2018



Foto da Academia – Março 2018



Foto do Home Cinema – Março 2018



Foto da Garage Band – Março 2018



Foto do Salão de Jogos – Março 2018



Foto do Home Office – Março 2018



Foto do Espaço de Massagem – Março 2018



Foto do Deck SPA – Março 2018

Plantas



**ED. DALÍ, ED. GAUDÍ,
ED. PICASSO E ED. MIRÓ**

**APARTAMENTOS 101 a 1601
108 a 1608**

Área Privativa: 115,15m²



Notas:

- 1 - A decoração, o mobiliário, equipamentos e acessórios são sugestões e não são parte integrante do contrato de venda.
- 2 - Os acabamentos e equipamentos serão entregues conforme memorial descritivo registrado como parte integrante do Memorial de Incorporação.
- 3 - A área total indicada na planta é privativa, ou seja, limitada pelas linhas externas da fachada e das divisas com áreas comuns e pelo giro de paredes divisorias entre apartamentos, conforme descrito na NBR 12.721 ABNT.
- 4 - Medidas livres entre paredes, sugeridas e variações em decorrência da execução e dos acabamentos a serem utilizados.
- 5 - Este plano poderá sofrer variações decorrentes do atendimento das posturas municipais, concessionárias e do local, além de exigências técnicas e estruturais.



**ED. DALÍ, ED. GAUDÍ,
ED. PICASSO E ED. MIRÓ**

APARTAMENTOS 102 a 1602

Área Privativa: 85,46m²

APARTAMENTOS 103 a 1603

Área Privativa: 85,66m²

APARTAMENTOS 106 a 1606

Área Privativa: 85,29m²

APARTAMENTOS 107 a 1607

Área Privativa: 84,98m²



Notas:

- 1 - A decoração, o mobiliário, equipamentos e acessórios são sugestões e não são parte integrante do contrato de venda.
- 2 - Os acabamentos e equipamentos serão entregues conforme material descritivo registrado como parte integrante do Memorial de Incorporação.
- 3 - A área total indicada na planta é privativa, ou seja, limitada pelas linhas externas da fachada e das divisões com áreas comuns e pelo eixo de paredes divisórias entre apartamentos, conforme disposto na NBR 12.721 ABNT.
- 4 - Medidas livres entre paredes, sujeitas a variações em decorrência da execução e dos acabamentos a serem utilizados.
- 5 - Este plano poderá sofrer variações decorrentes do atendimento das posturas municipais, concessionárias e do local, além de exigências técnicas e estruturais.



**ED. DALÍ, ED. GAUDÍ,
ED. PICASSO E ED. MIRÓ**
APARTAMENTOS 104 a 1604
105 a 1605

Área Privativa: 110,27m²



Notas:

- 1 - A decoração, o mobiliário, equipamentos e acessórios são sugestões e não são parte integrante do contrato de venda.
- 2 - Os acabamentos e equipamentos serão entregues conforme material descritivo registrado como parte integrante do Memorial de Incorporação.
- 3 - A área total indicada na planta é privativa, ou seja, limitada pelas linhas externas da fachada e das divisas com áreas comuns e pelo eixo de paredes divisórias entre apartamentos, conforme descrito na NBR 12.721 ABNT.
- 4 - Medidas livres entre paredes, sujeitas a variações em decorrência da execução e dos acabamentos a serem utilizados.
- 5 - Este plano poderá sofrer variações decorrentes do atendimento das posturas municipais, concessionárias e do local, além de exigências técnicas e estruturais.



Sustentabilidade



- Reaproveitamento de águas cinzas;
- Reaproveitamento das águas pluviais;
- Dispositivos economizadores de água;
- Piso drenante;
- Irrigação eficiente e econômica;
- Elevadores eficientes;
- Sistema solar de aquecimento de água;
- Vidros eficientes e telhado verde;
- Automação predial;
- Iluminação em LED;
- Placas solares



Certificações



LEED ND Primeiro Bairro na América Latina

Categorias avaliadas:

- Localização e conectividade
- Inovação
- Vizinhança e desenho urbano
- Créditos regionais
- Infraestrutura verde e edifícios



AQUA Bairros Primeiro Bairro no Rio de Janeiro

Categorias avaliadas:

- Integração e coerência do bairro
- Recursos ambientais e qualidade ambiental e sanitária do bairro
- Vida social e dinâmicas econômicas



AQUA Edifícios HQE[®] THE WAY TO PROGRESS

Categorias avaliadas:

- Eco-construção
- Eco-gestão
- Conforto
- Saúde



Selo Casa Azul Primeiro Privado no Rio de Janeiro

Categorias avaliadas:

- Qualidade Urbana
- Gestão da água
- Projeto e conforto
- Práticas sociais
- Eficiência energética
- Conservação e recursos materiais





Mall Ilha Pura

Minimercado, pet shop, lavanderia, farmácia, curso de idiomas, cabeleireiro, restaurante, entre outros, atenderão às necessidades e desejos dos moradores.

Representará os interesses dos seus associados junto aos órgãos públicos e regulamentará as atividades nas áreas externas de todos os seus residenciais, principalmente no que diz respeito a conservação, a limpeza e a segurança dessas áreas.

Associação dos Moradores

