

Timótea

CONCEPÇÃO ARTÍSTICA *AUTOMIO BERNARDI*
ESTUDO PARA COMPRA DE TERRENO

ISAAC J. ELEHEP
SÓCIO-DIRETOR

“

O ESTILO CARIOCA ESTÁ NA MODA NO BRASIL E NO MUNDO. É UMA TENDÊNCIA CRIATIVA, DESPOJADA E SOFISTICADA AO MESMO TEMPO. POR ISSO, APOSTAMOS EM UM VERDADEIRO CARIOCA COMO O ANTONIO BERNARDO PARA DESENHAR O CONCEITO DO EMPREENDIMENTO.

”

AUTOMIO BERNARDO

“

UM DOS GRANDES DESAFIOS PARA
UM DESIGNER É TRABALHAR COM
DIFERENTES ESCALAS E MATERIAIS.

ESTE PROJETO ME DÁ A
OPORTUNIDADE DE IMPACTAR O DIA A
DIA DE UM LUGAR. PORTANTO, DECIDI
COMPARTILHAR ALGUMAS DAS MINHAS
PRÓPRIAS EXPERIÊNCIAS AO CRIAR
O DESIGN DA FACHADA E DAS ÁREAS
SOCIAIS DO PRÉDIO.

”

Timóteo

LOCALIZAÇÃO E DESIGN
NO **LEBLON**.

O Timóteo nasce num endereço privilegiado, onde se respira a brisa do mar e se tem a comodidade à sua volta. Além de todos os diferenciais, tem o privilégio de ser o primeiro projeto residencial com a concepção artística de Antonio Bernardo.



Antonio Bernardo cria joias há mais de quatro décadas, transformando o ouro, a prata e a gema na matéria eloquente do design. Suas peças têm inovação e tradição, movimento, qualidades visuais e táteis reconhecíveis.

Autodidata, transita nas searas da joalheria, design e arte. Conquistou importantes prêmios internacionais e tem se dedicado a eventos e mostras artísticas.

É no ateliê do Jardim Botânico que cria, trabalhando com as equipes de ourivesaria, gemologia, prototipagem rápida e criação.

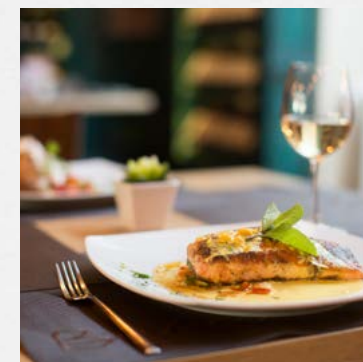
SEJA DONO
DO **SEU TEMPO**
E DAS SUAS
ESCOLHAS.



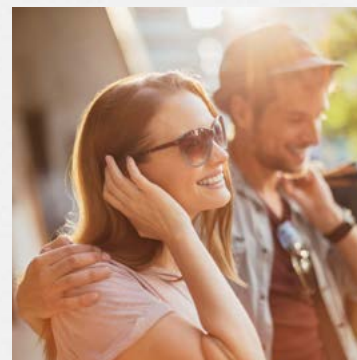
MORAR NO
TIMÓTEO É A
DEFINIÇÃO
DO QUE É
EXCLUSIVIDADE.



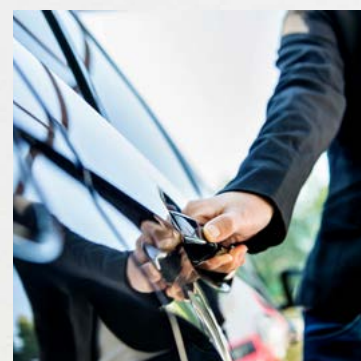
Sofisticado



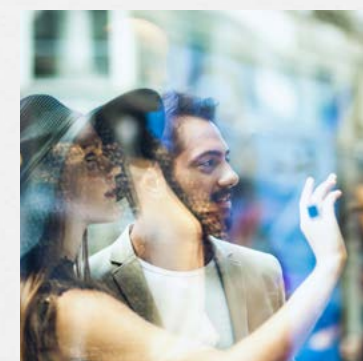
Criativo



Despojado



Carioca



APARTAMENTOS

2 QUARTOS

APTOS GARDEN: 160,15 a 173,93m²

APTOS TIPO: 90,34 a 116,05m²

COBERTURAS: 172,43 a 208,01m²

1 vaga por apto

2 vagas por cobertura

METRAGEM do terreno 850m²

• RUA TIMÓTEO DA COSTA, 89 •
(ESQUINA COM A RUA SAMBAÍBA) • LEBLON



O LUGAR QUE É O
REFLEXO DA SUA
PERSONALIDADE:
ÚNICO.



Timóteo

A 10 MIN
do metrô Antero
de Quental

A 5 MIN
da praia do
Leblon

AO LADO
dos comércios da
Ataulfo de Paiva
e da Dias Ferreira

MAIS QUE COMODIDADE,
UM ESPAÇO QUE
CONTEMPLA TODAS AS
HORAS DO **SEU DIA.**

O Timóteo está estrategicamente localizado em um dos bairros mais charmosos do Rio, com uma paisagem inspiradora e diversas opções que facilitam o seu dia a dia, desde supermercados e conveniências até os mais renomados restaurantes.

PLANETÁRIO

PUC-RIO

RUA MARIO RIBEIRO

AV. EPITÁCIO PESSOA

AV. AFRÂNIO DE MELO FRANCO

TEATRO DO LEBLON

SAWASDEE BISTRÔ

CT BOUCHERIE

FORMIDABLE BISTROT

OI CASA GRANDE

SHOPPING LEBLON

RIO DESIGN LEBLON

MANEKINEKO

GIUSEPPE GRILL

R. TIMÓTEO DA COSTA

R. SAMBAÍBA

AV. VISCONDE DE ALBUQUERQUE

RUA DIAS FERREIRA

CELEIRO

SUSHI LEBLON

AV. ATAULFO DE PAIVA

ANTERO DE QUENTAL

CELEIRO

SUSHI LEBLON

NAM THAI

FRATELLI

ORO

AV. DELFIM MOREIRA

POSTO 11

ANTIQUARIUS

PRAIA DO LEBLON

QUADRO

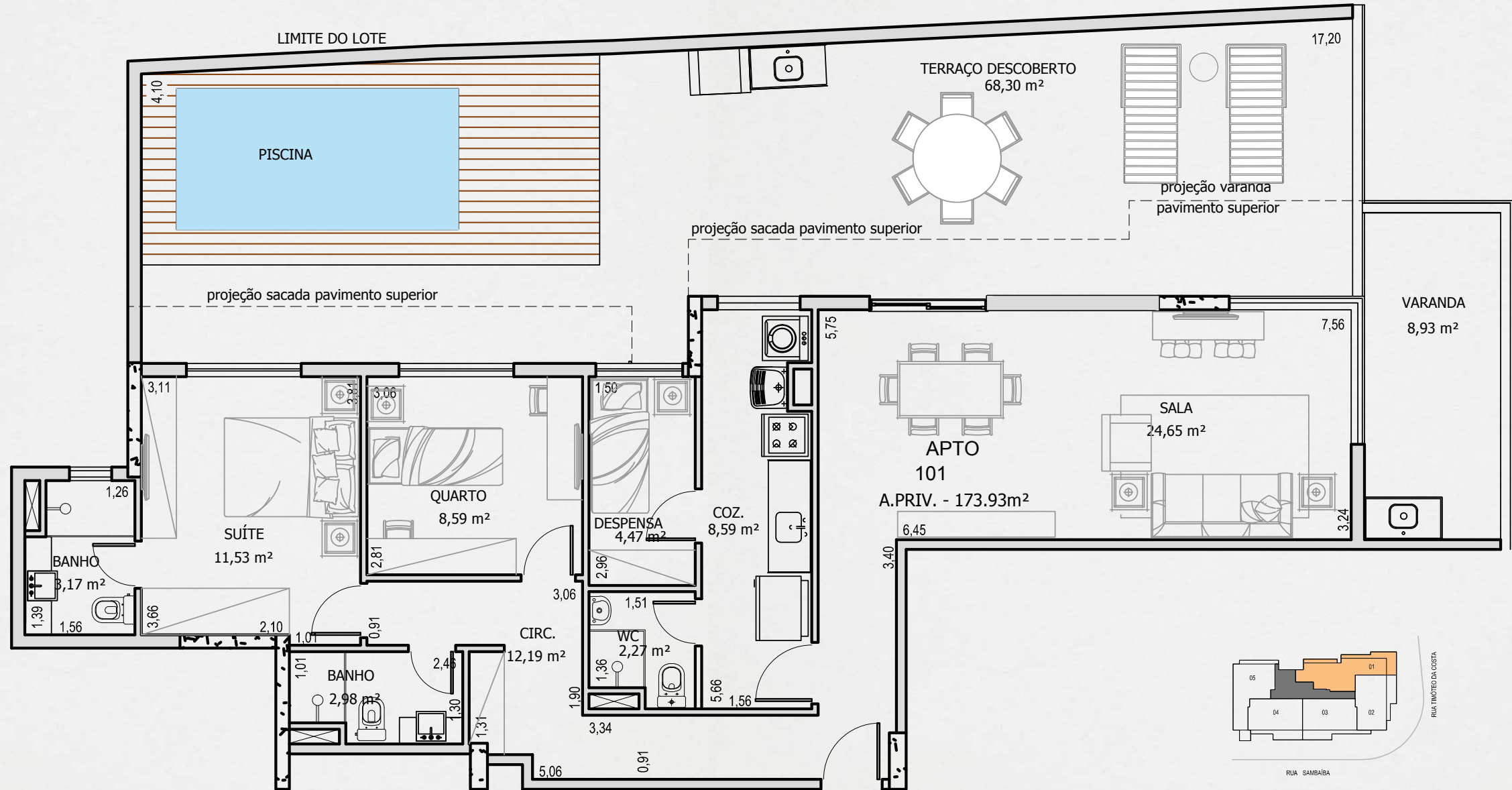
DE ÁREAS PRIVATIVAS

Unidades	Apto (m ²)	Varanda (m ²)	Sacada (m ²)	Terraço Descoberto (m ²)	Dependência (m ²)	Área Total (m ²)
101	90,60	10,34		72,99		173,93
201/501	90,60	14,65	10,80			116,05
102/502	74,74	12,67	2,93			90,34
103/503	75,74	12,92	6,66			95,32
104/504	75,44	12,92	3,93			92,29
105	84,83	5,24		70,08		160,15
205/505	84,83	5,24	6,60			96,67
601	90,60	14,65	10,80	71,13	20,83	208,01
602	74,74	12,67	2,93	75,95	19,39	185,68
603	75,74	12,92	6,66	82,01	19,42	196,75
604	75,44	12,92	3,93	60,72	19,42	172,43
605	84,83	5,24	6,60	88,87	18,84	204,38

TOTAL DE

VAGAS POR UNIDADE

Unidades	Total Vagas
101/501	1
102/502	1
103/503	1
104/504	1
105/505	1
601	2
602	2
603	2
604	2
605	2



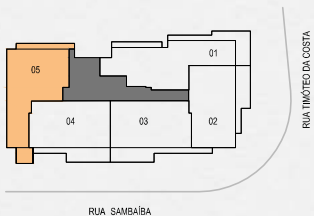
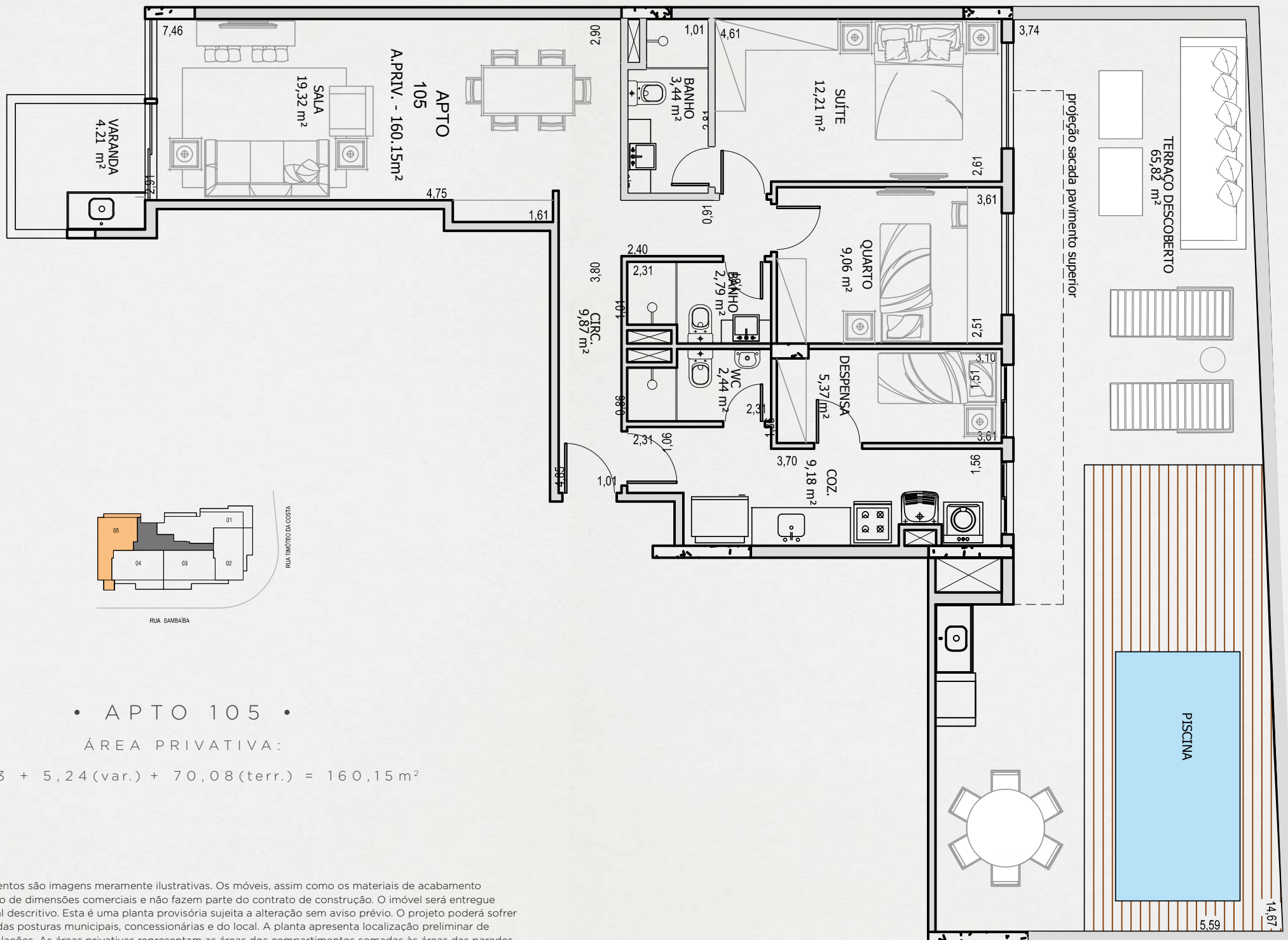
A decoração e os revestimentos são imagens meramente ilustrativas. Os móveis, assim como os materiais de acabamento representados na planta são de dimensões comerciais e não fazem parte do contrato de construção. O imóvel será entregue como indicado no memorial descritivo. Esta é uma planta provisória sujeita a alteração sem aviso prévio. O projeto poderá sofrer modificações decorrentes das posturas municipais, concessionárias e do local. A planta apresenta localização preliminar de pilares e prumadas de instalações. As áreas privativas representam as áreas dos compartimentos somadas às áreas das paredes, pilares e prumadas. As cotas apresentadas em planta são de eixo a eixo das paredes.

• APTO 101 •

ÁREA PRIVATIVA:

$$90,60 + 10,34(\text{var.}) + 72,99(\text{terr.}) = 173,93 \text{ m}^2$$

PLANTA TIPO GARDEN
MATERIAL PROVISÓRIO

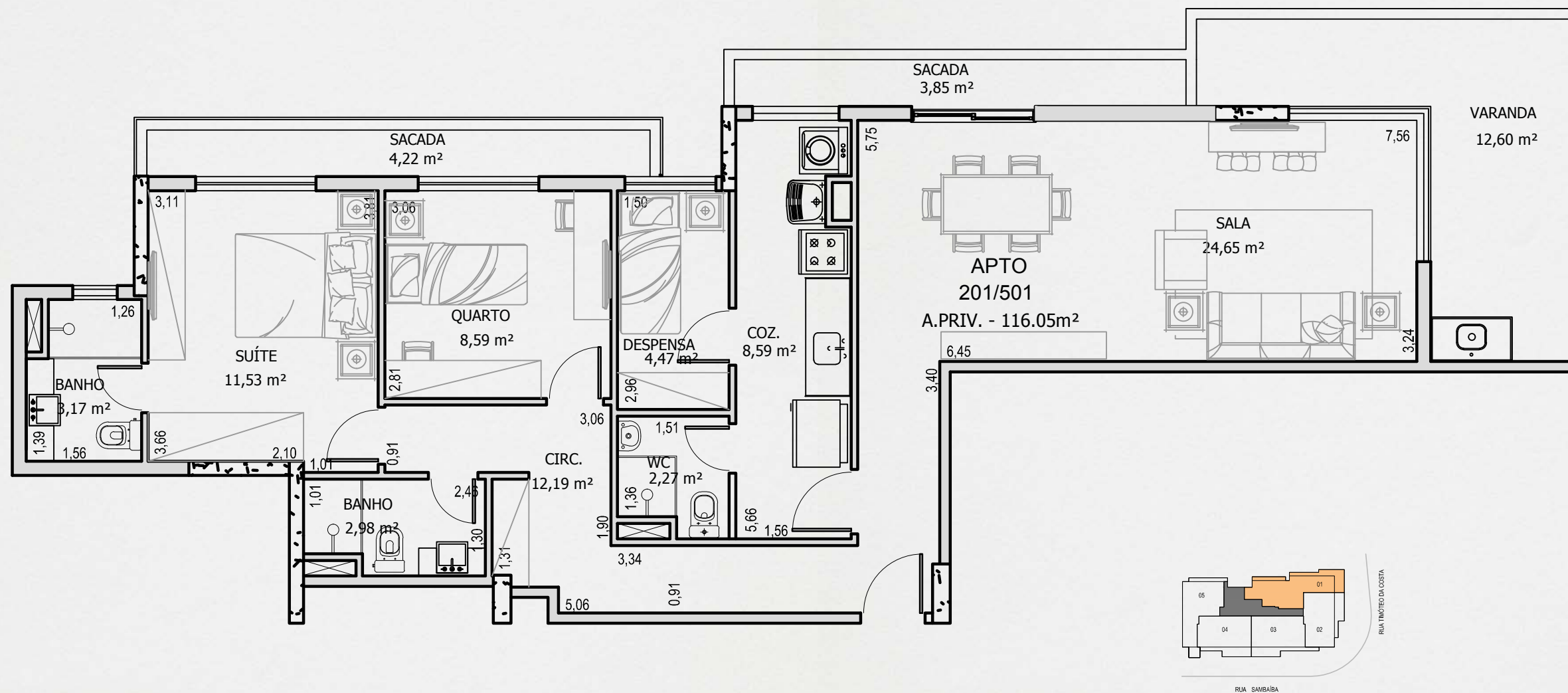


• APTO 105 •

ÁREA PRIVATIVA:

$$84,83 + 5,24(\text{var.}) + 70,08(\text{terr.}) = 160,15 \text{ m}^2$$

A decoração e os revestimentos são imagens meramente ilustrativas. Os móveis, assim como os materiais de acabamento representados na planta são de dimensões comerciais e não fazem parte do contrato de construção. O imóvel será entregue como indicado no memorial descritivo. Esta é uma planta provisória sujeita a alteração sem aviso prévio. O projeto poderá sofrer modificações decorrentes das posturas municipais, concessionárias e do local. A planta apresenta localização preliminar de pilares e prumadas de instalações. As áreas privativas representam as áreas dos compartimentos somadas às áreas das paredes, pilares e prumadas. As cotas apresentadas em planta são de eixo a eixo das paredes.

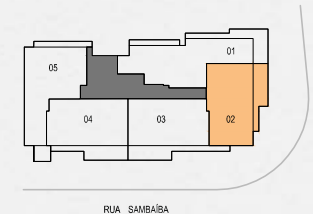
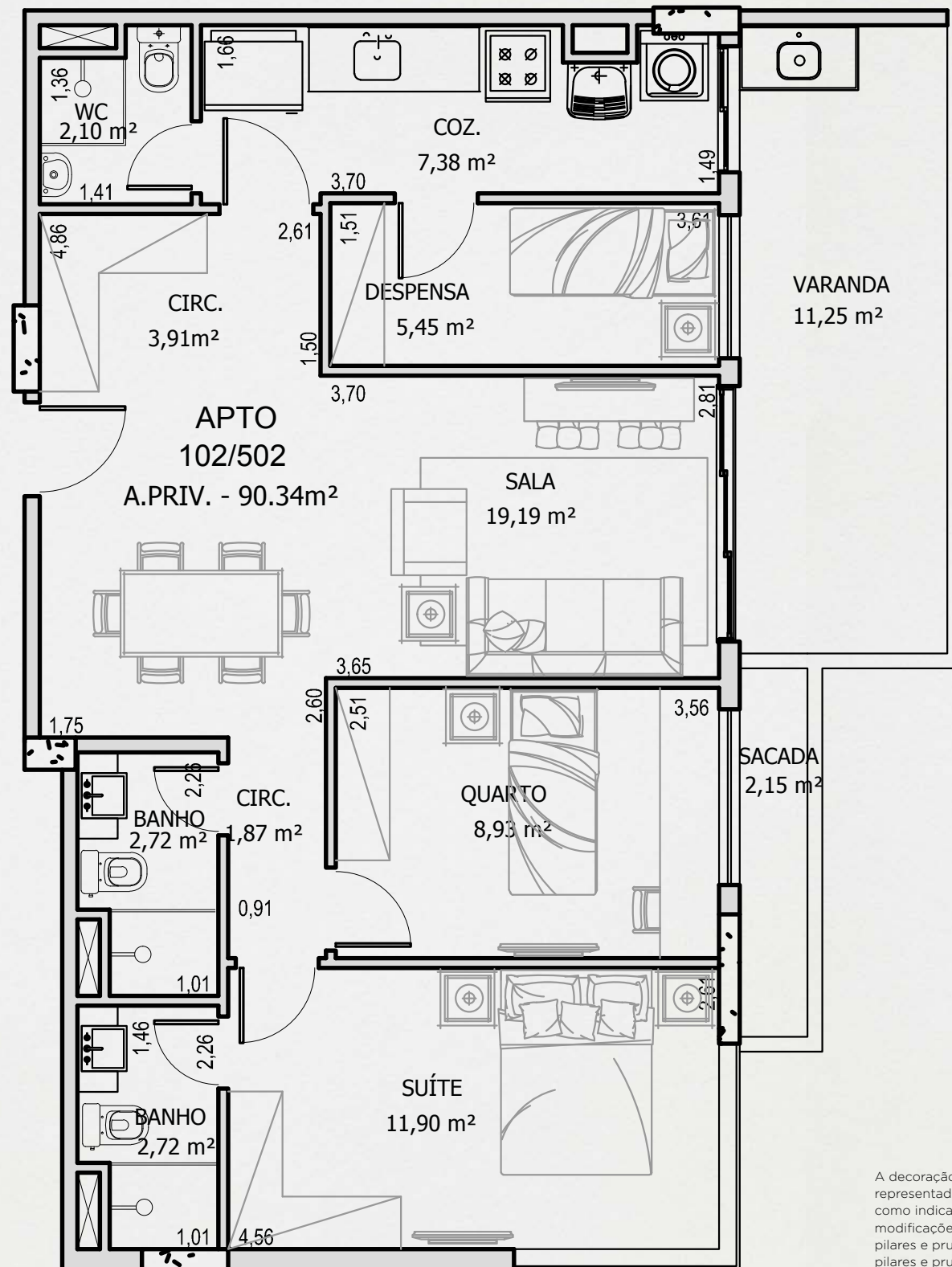


A decoração e os revestimentos são imagens meramente ilustrativas. Os móveis, assim como os materiais de acabamento representados na planta são de dimensões comerciais e não fazem parte do contrato de construção. O imóvel será entregue como indicado no memorial descritivo. Esta é uma planta provisória sujeita a alteração sem aviso prévio. O projeto poderá sofrer modificações decorrentes das posturas municipais, concessionárias e do local. A planta apresenta localização preliminar de pilares e prumadas de instalações. As áreas privativas representam as áreas dos compartimentos somadas às áreas das paredes, pilares e prumadas. As cotas apresentadas em planta são de eixo a eixo das paredes.

• APTO 201/501 •

ÁREA PRIVATIVA:

$$90,60 + 14,65(\text{var.}) + 10,80(\text{sac.}) = 116,05 \text{ m}^2$$

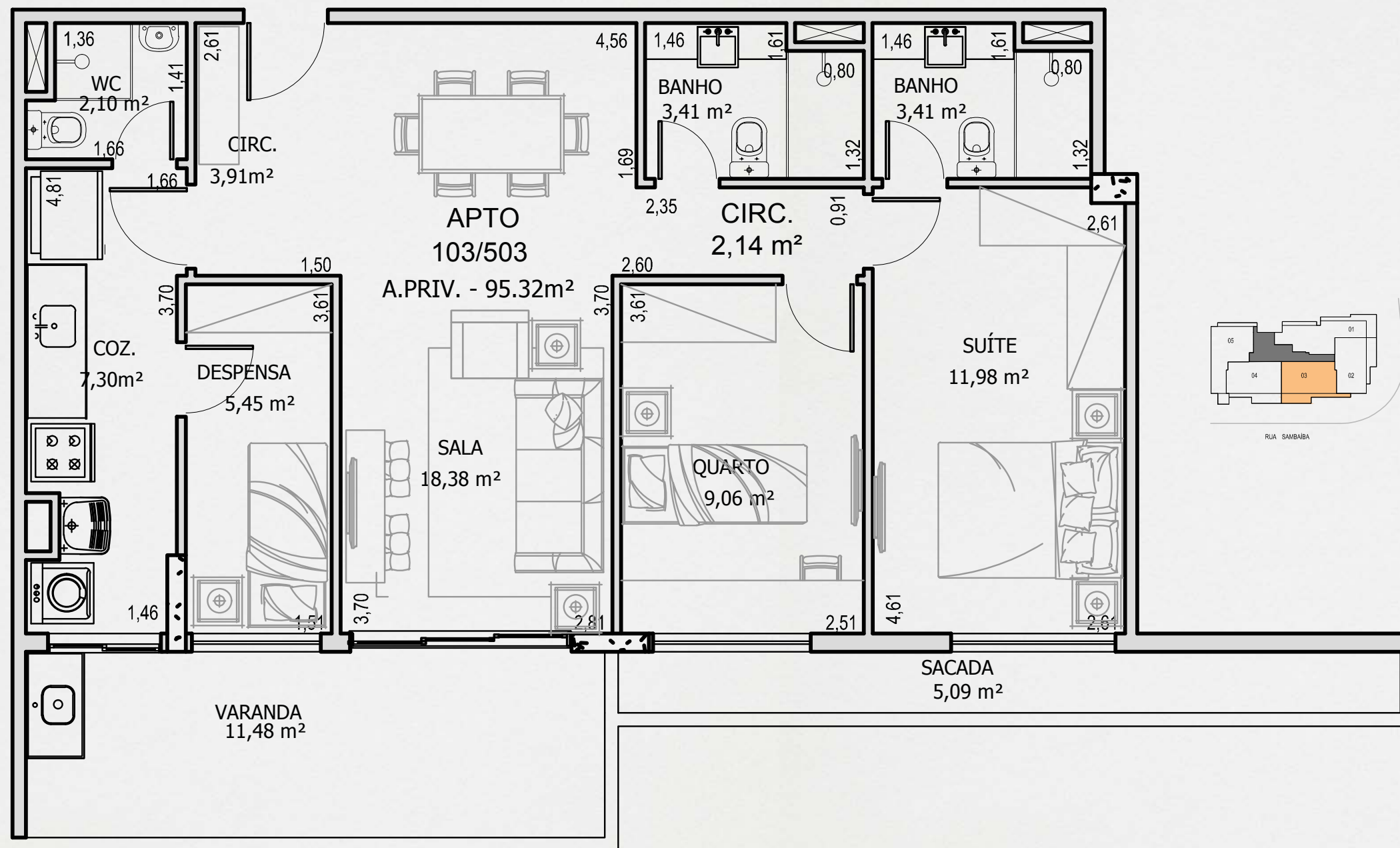


• APTO 102/502 •

ÁREA PRIVATIVA:

$$74,74 + 12,67(\text{var.}) + 2,93(\text{sac.}) = 90,34 \text{ m}^2$$

A decoração e os revestimentos são imagens meramente ilustrativas. Os móveis, assim como os materiais de acabamento representados na planta são de dimensões comerciais e não fazem parte do contrato de construção. O imóvel será entregue como indicado no memorial descritivo. Esta é uma planta provisória sujeita a alteração sem aviso prévio. O projeto poderá sofrer modificações decorrentes das posturas municipais, concessionárias e do local. A planta apresenta localização preliminar de pilares e prumadas de instalações. As áreas privativas representam as áreas dos compartimentos somadas às áreas das paredes, pilares e prumadas. As cotas apresentadas em planta são de eixo a eixo das paredes.

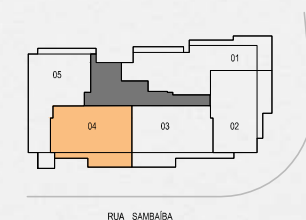
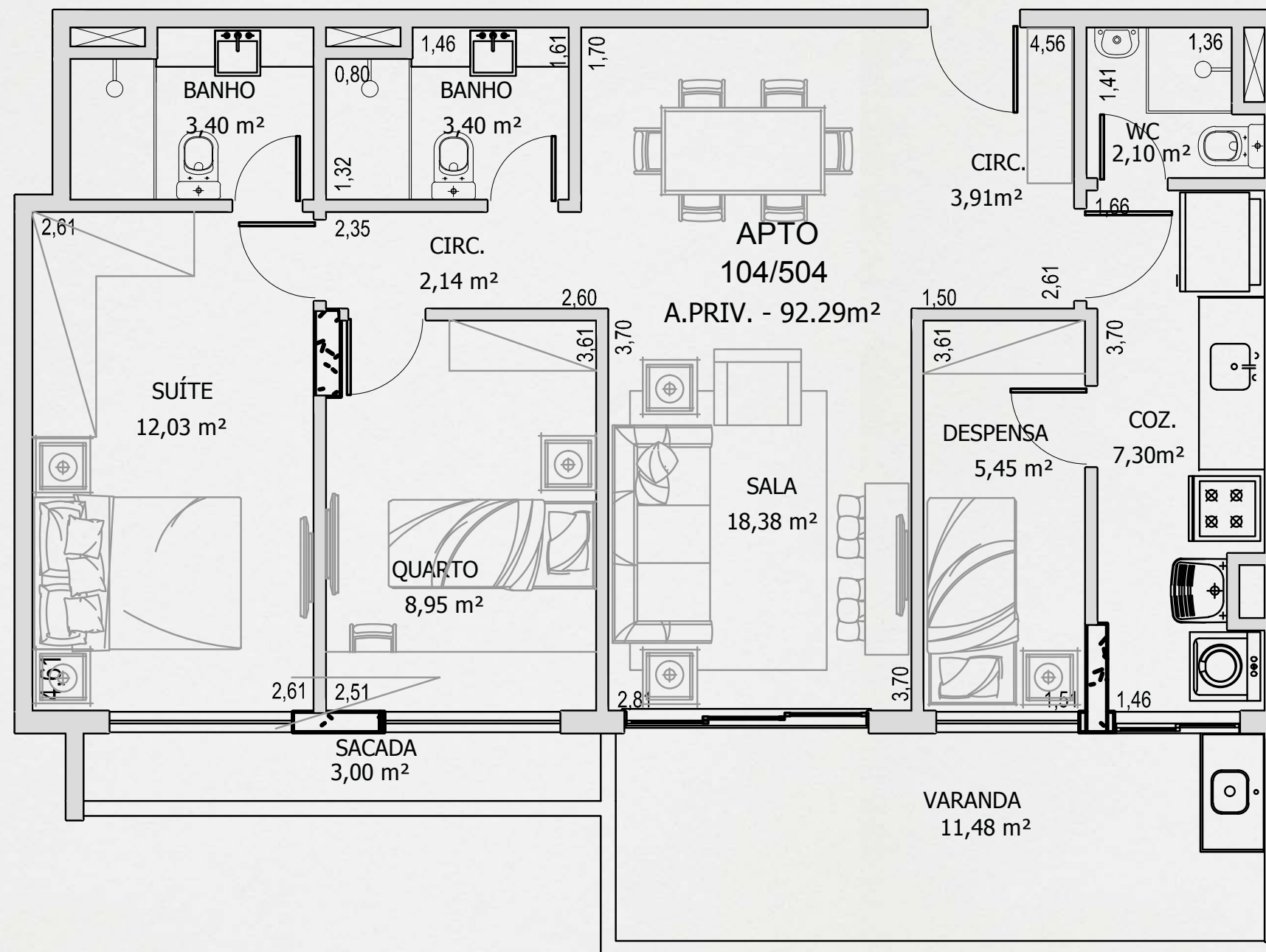


• APTO 103/503 •

ÁREA PRIVATIVA:

$$75,74 + 12,92(\text{var.}) + 6,66(\text{sac.}) = 95,32 \text{ m}^2$$

A decoração e os revestimentos são imagens meramente ilustrativas. Os móveis, assim como os materiais de acabamento representados na planta são de dimensões comerciais e não fazem parte do contrato de construção. O imóvel será entregue como indicado no memorial descritivo. Esta é uma planta provisória sujeita a alteração sem aviso prévio. O projeto poderá sofrer modificações decorrentes das posturas municipais, concessionárias e do local. A planta apresenta localização preliminar de pilares e prumadas de instalações. As áreas privativas representam as áreas dos compartimentos somadas às áreas das paredes, pilares e prumadas. As cotas apresentadas em planta são de eixo a eixo das paredes.

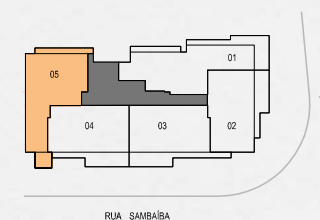
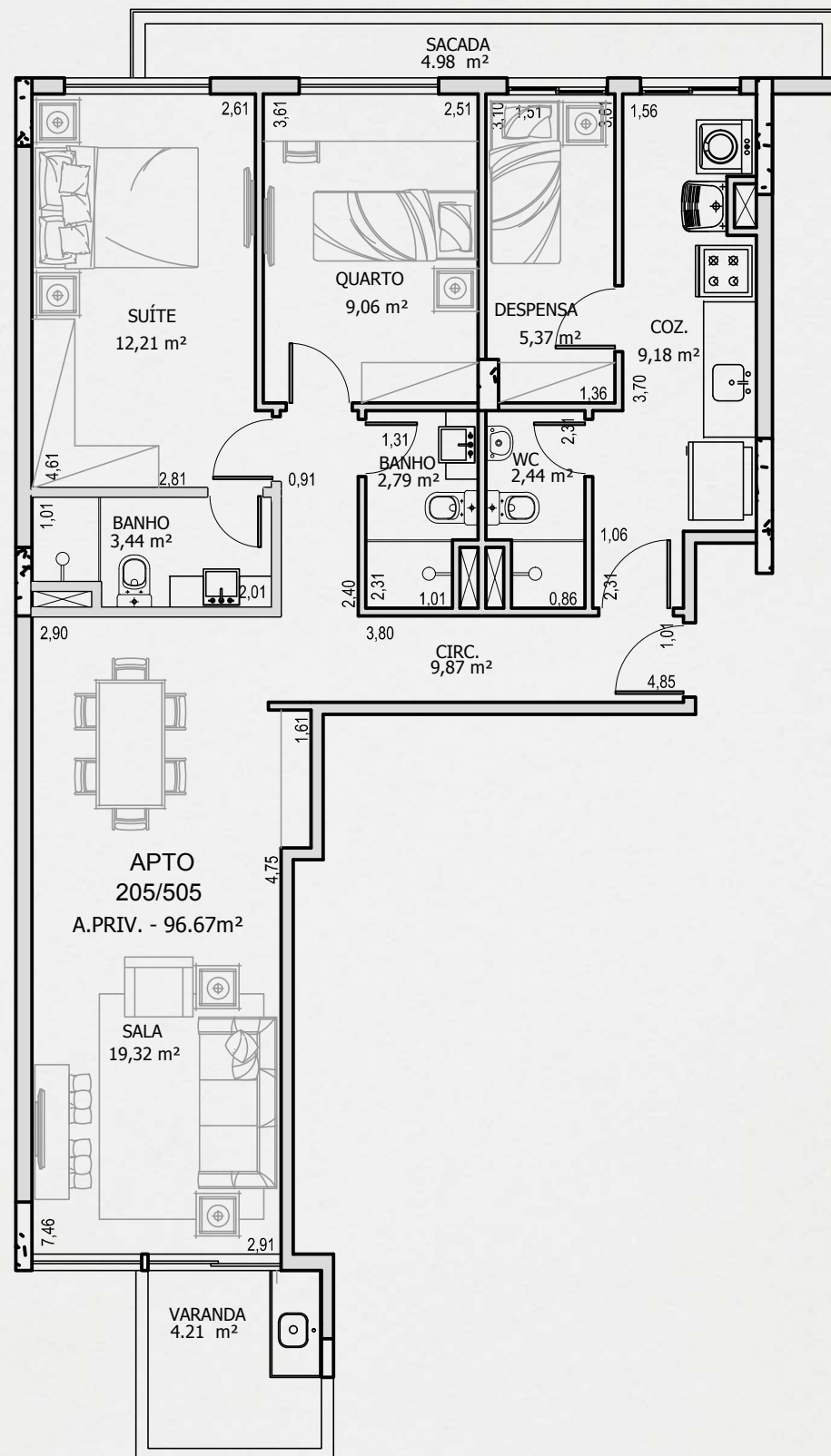


A decoração e os revestimentos são imagens meramente ilustrativas. Os móveis, assim como os materiais de acabamento representados na planta são de dimensões comerciais e não fazem parte do contrato de construção. O imóvel será entregue como indicado no memorial descritivo. Esta é uma planta provisória sujeita a alteração sem aviso prévio. O projeto poderá sofrer modificações decorrentes das posturas municipais, concessionárias e do local. A planta apresenta localização preliminar de pilares e prumadas de instalações. As áreas privativas representam as áreas dos compartimentos somadas às áreas das paredes, pilares e prumadas. As cotas apresentadas em planta são de eixo a eixo das paredes.

• APTO 104/504 •

ÁREA PRIVATIVA:

$$75,44 + 12,92(\text{var.}) + 3,93(\text{sac.}) = 92,29 \text{ m}^2$$

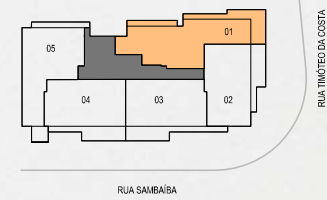
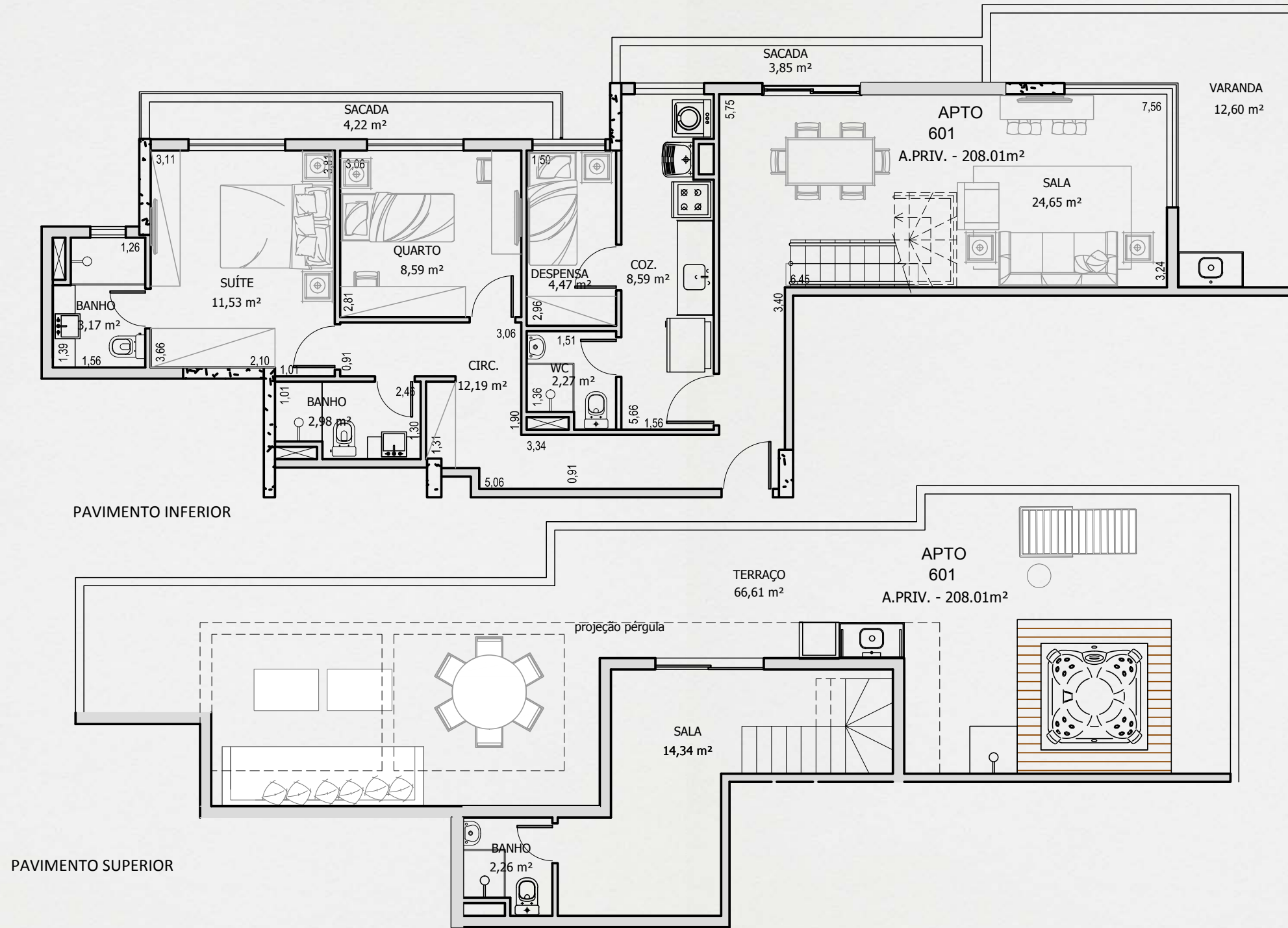


• APTO 205/505 •

ÁREA PRIVATIVA:

$$84,83 + 5,24(\text{var.}) + 6,60(\text{sac.}) = 96,67 \text{ m}^2$$

A decoração e os revestimentos são imagens meramente ilustrativas. Os móveis, assim como os materiais de acabamento representados na planta são de dimensões comerciais e não fazem parte do contrato de construção. O imóvel será entregue como indicado no memorial descritivo. Esta é uma planta provisória sujeita a alteração sem aviso prévio. O projeto poderá sofrer modificações decorrentes das posturas municipais, concessionárias e do local. A planta apresenta localização preliminar de pilares e prumadas de instalações. As áreas privativas representam as áreas dos compartimentos somadas às áreas das paredes, pilares e prumadas. As cotas apresentadas em planta são de eixo a eixo das paredes.

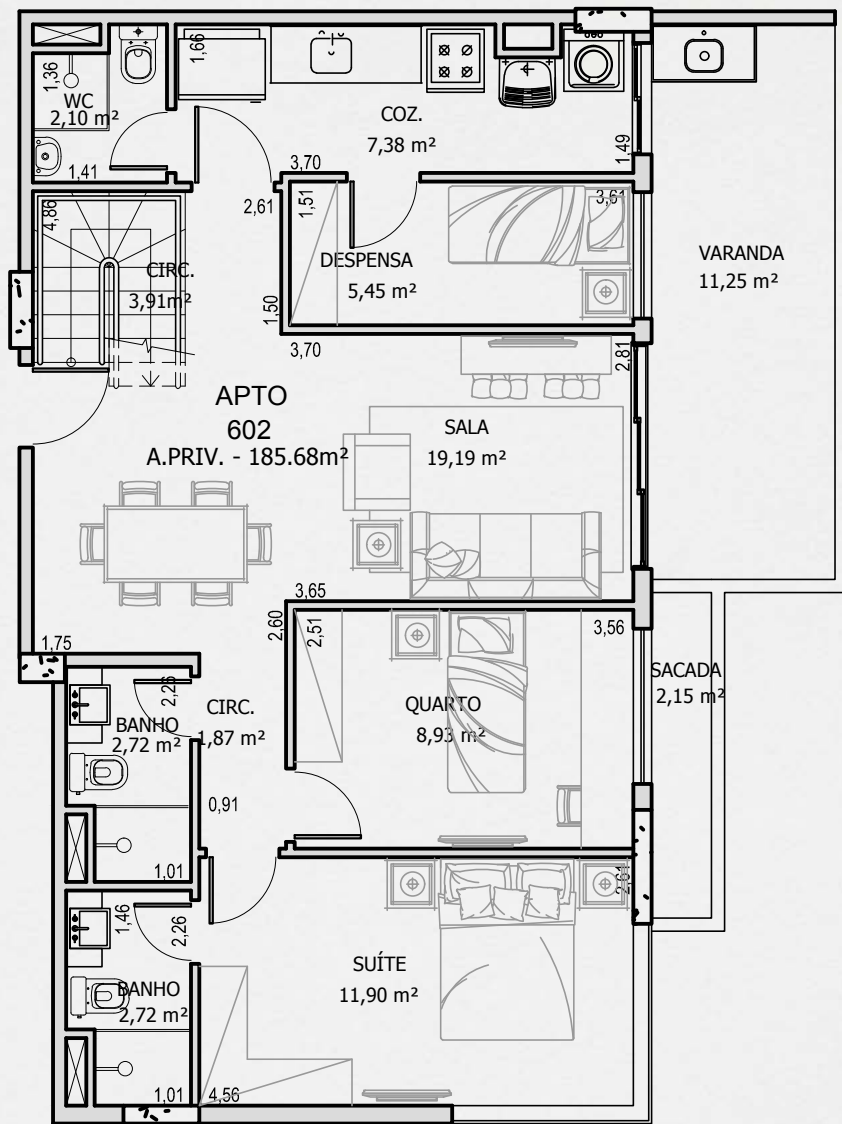


• APTO 601 •

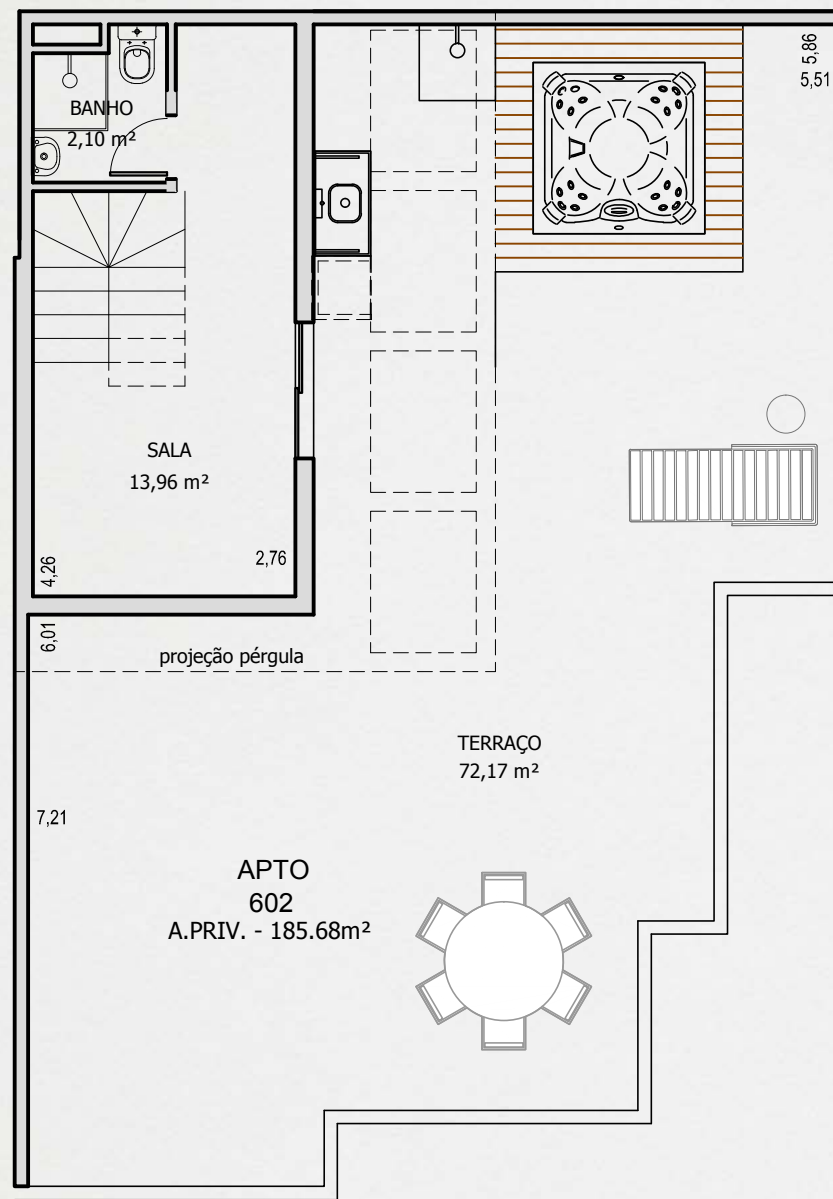
ÁREA PRIVATIVA:

$$90,60 + 14,65(\text{var.}) + 10,80(\text{sac.}) + 71,13(\text{terr.}) + 20,83(\text{dep.}) = 208,01\text{m}^2$$

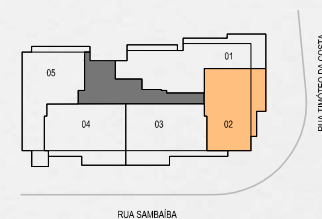
A decoração e os revestimentos são imagens meramente ilustrativas. Os móveis, assim como os materiais de acabamento representados na planta são de dimensões comerciais e não fazem parte do contrato de construção. O imóvel será entregue como indicado no memorial descritivo. Esta é uma planta provisória sujeita a alteração sem aviso prévio. O projeto poderá sofrer modificações decorrentes das posturas municipais, concessionárias e do local. A planta apresenta localização preliminar de pilares e prumadas de instalações. As áreas privativas representam as áreas dos compartimentos somadas às áreas das paredes, pilares e prumadas. As cotas apresentadas em planta são de eixo a eixo das paredes.



PAVIMENTO INFERIOR



PAVIMENTO SUPERIOR

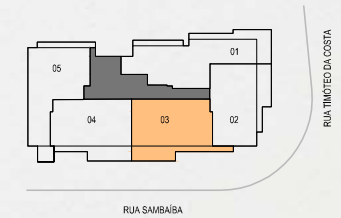
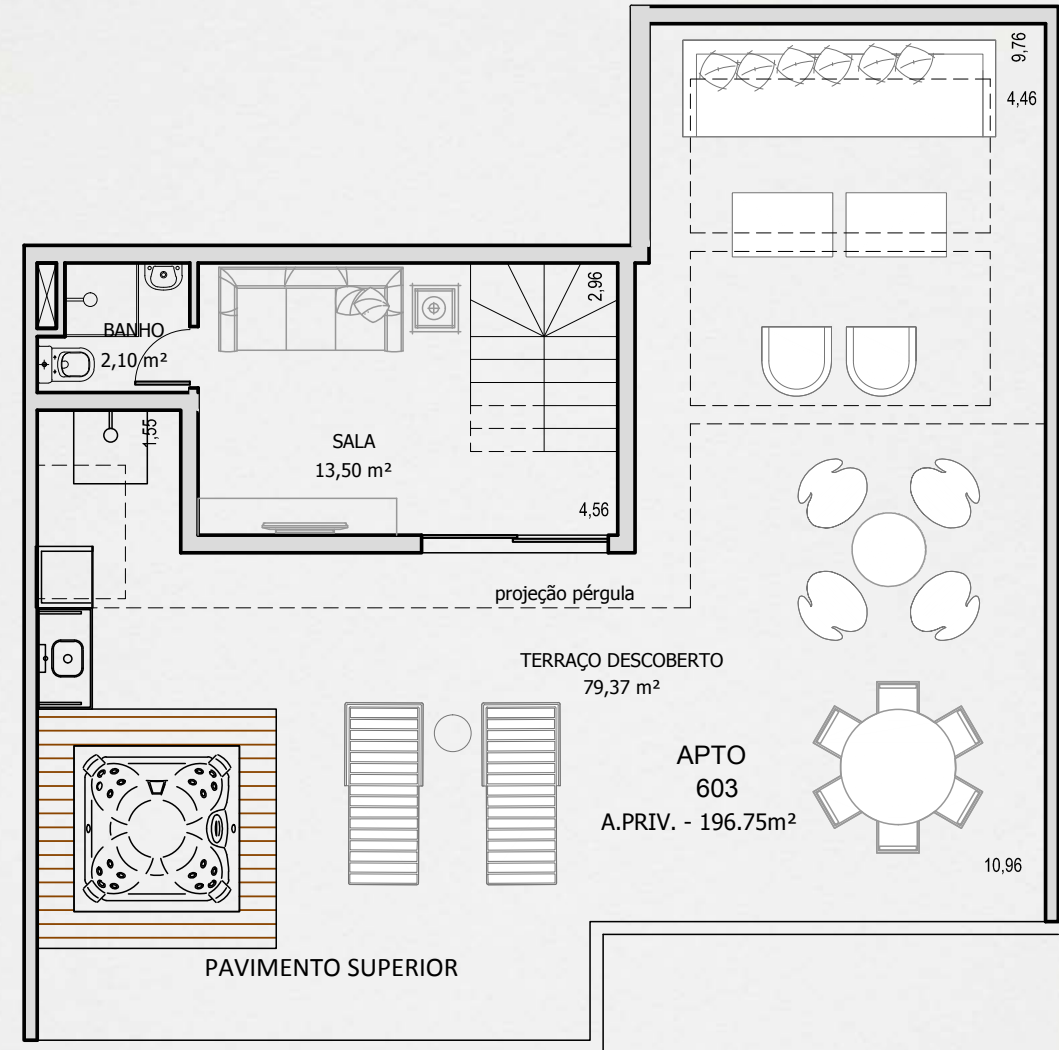
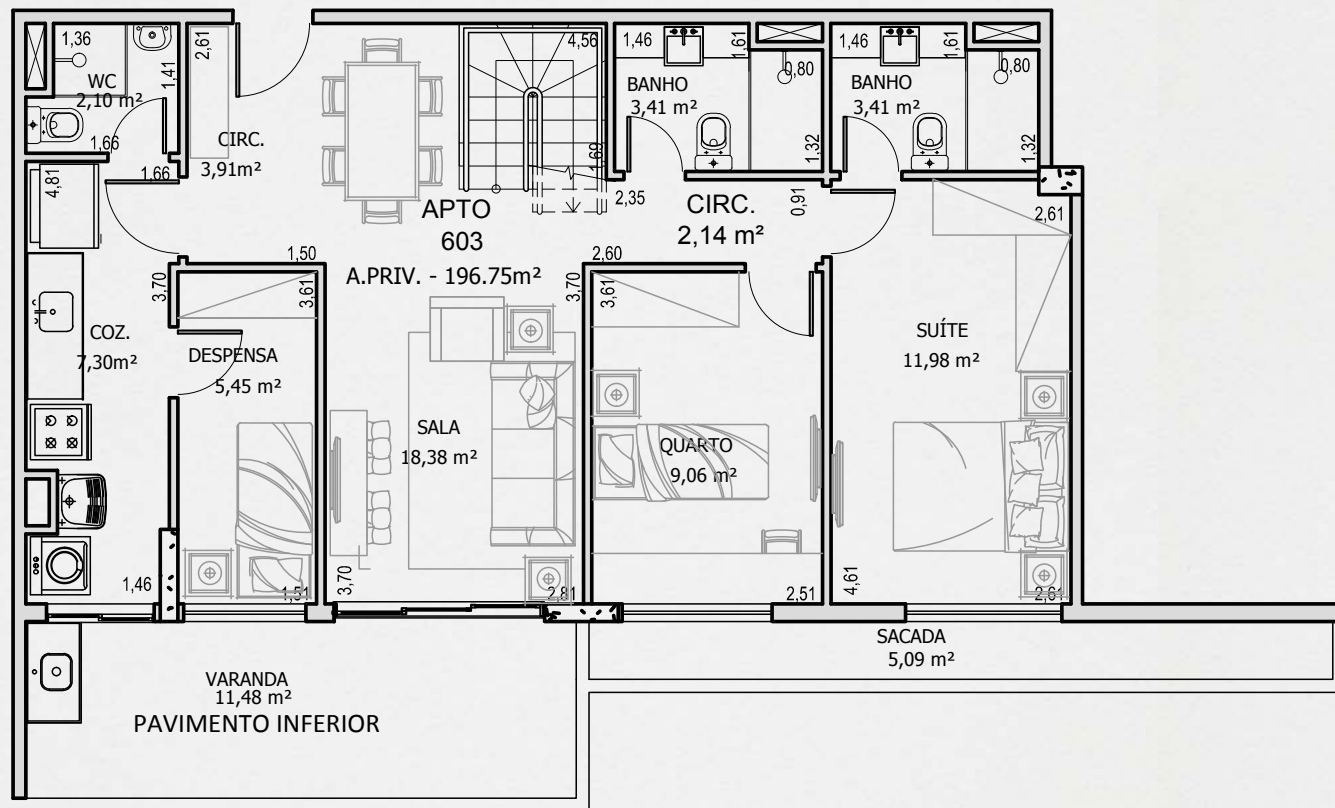


A decoração e os revestimentos são imagens meramente ilustrativas. Os móveis, assim como os materiais de acabamento representados na planta são de dimensões comerciais e não fazem parte do contrato de construção. O imóvel será entregue como indicado no memorial descritivo. Esta é uma planta provisória sujeita a alteração sem aviso prévio. O projeto poderá sofrer modificações decorrentes das posturas municipais, concessionárias e do local. A planta apresenta localização preliminar de pilares e prumadas de instalações. As áreas privativas representam as áreas dos compartimentos somadas às áreas das paredes, pilares e prumadas. As cotas apresentadas em planta são de eixo a eixo das paredes.

• APTO 602 •

ÁREA PRIVATIVA:

$$74,74 + 12,67(\text{var.}) + 2,93(\text{sac.}) + 75,95(\text{terr.}) + 19,39(\text{dep.}) = 185,68 \text{ m}^2$$

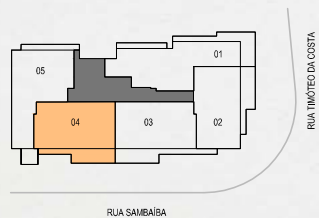
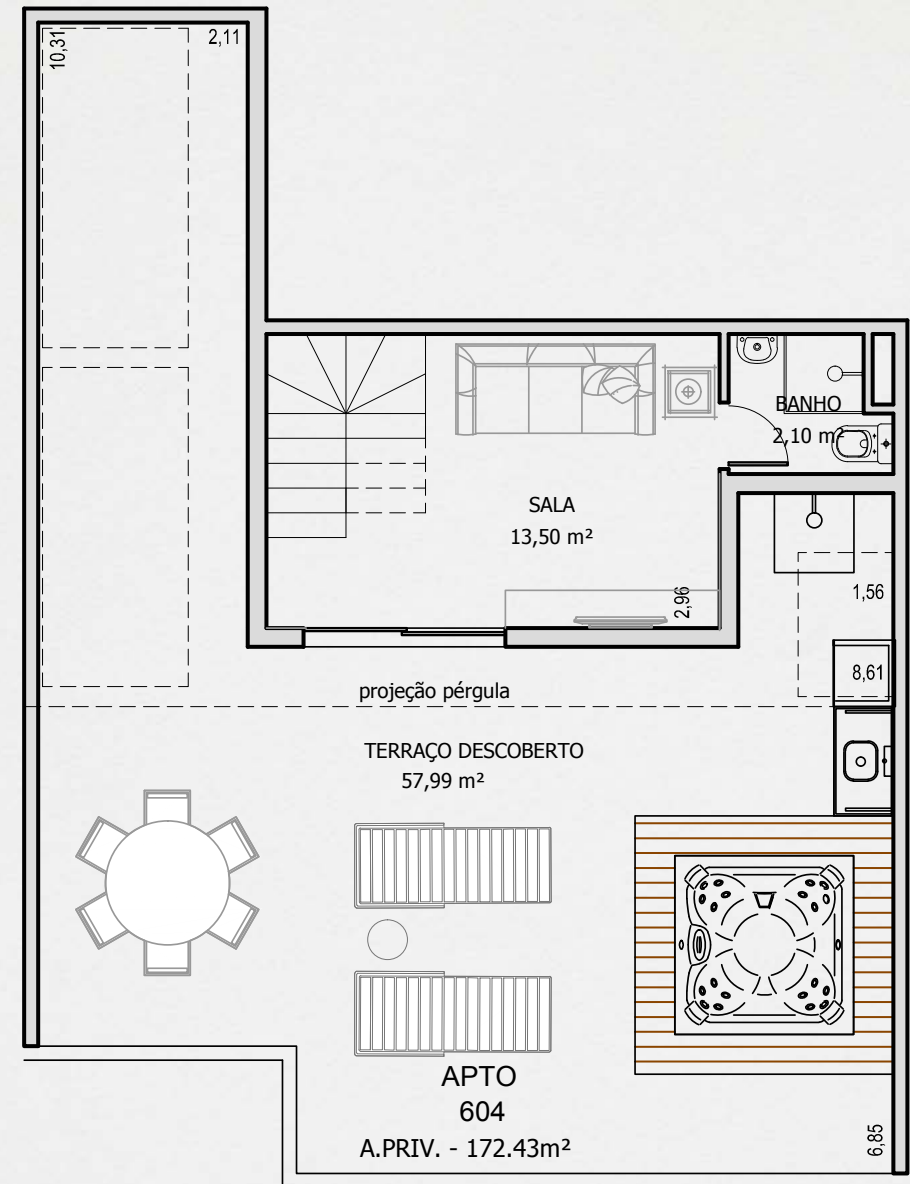
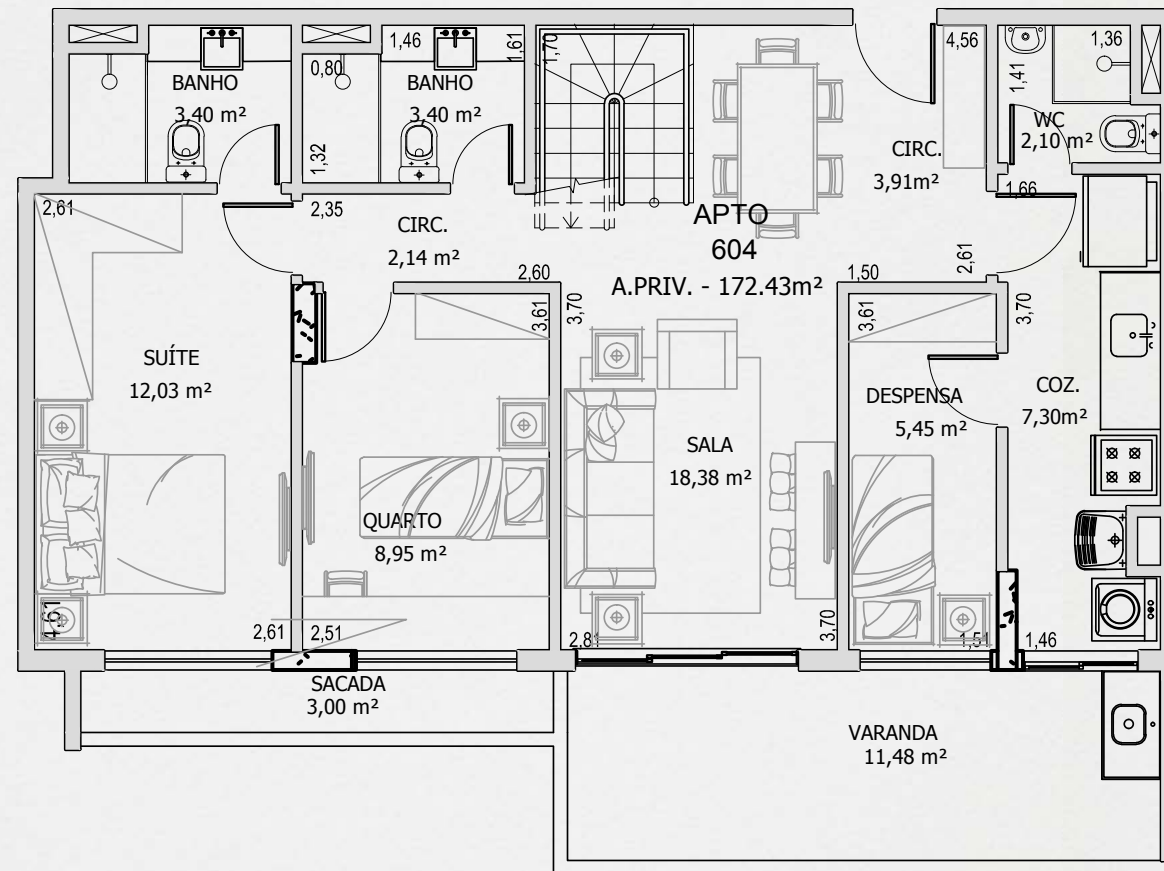


A decoração e os revestimentos são imagens meramente ilustrativas. Os móveis, assim como os materiais de acabamento representados na planta são de dimensões comerciais e não fazem parte do contrato de construção. O imóvel será entregue como indicado no memorial descritivo. Esta é uma planta provisória sujeita a alteração sem aviso prévio. O projeto poderá sofrer modificações decorrentes das posturas municipais, concessionárias e do local. A planta apresenta localização preliminar de pilares e prumadas de instalações. As áreas privativas representam as áreas dos compartimentos somadas às áreas das paredes, pilares e prumadas. As cotas apresentadas em planta são de eixo a eixo das paredes.

• APTO 603 •

ÁREA PRIVATIVA:

$$75,74 + 12,92(\text{var.}) + 6,66(\text{sac.}) + 82,01(\text{terr.}) + 19,42(\text{dep.}) = 196,75\text{m}^2$$



PAVIMENTO INFERIOR

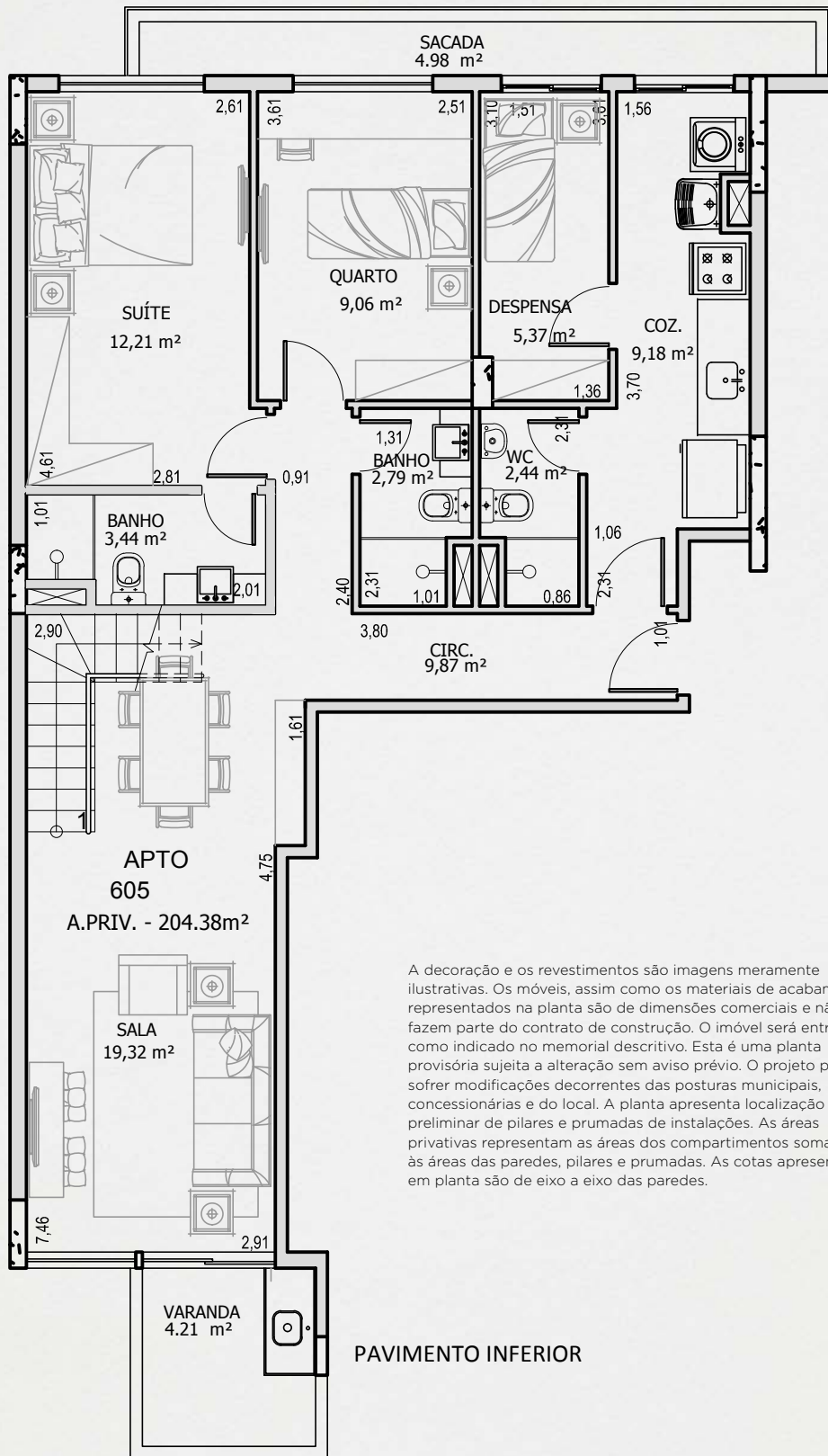
PAVIMENTO SUPERIOR

• APTO 604 •

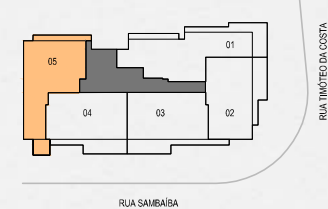
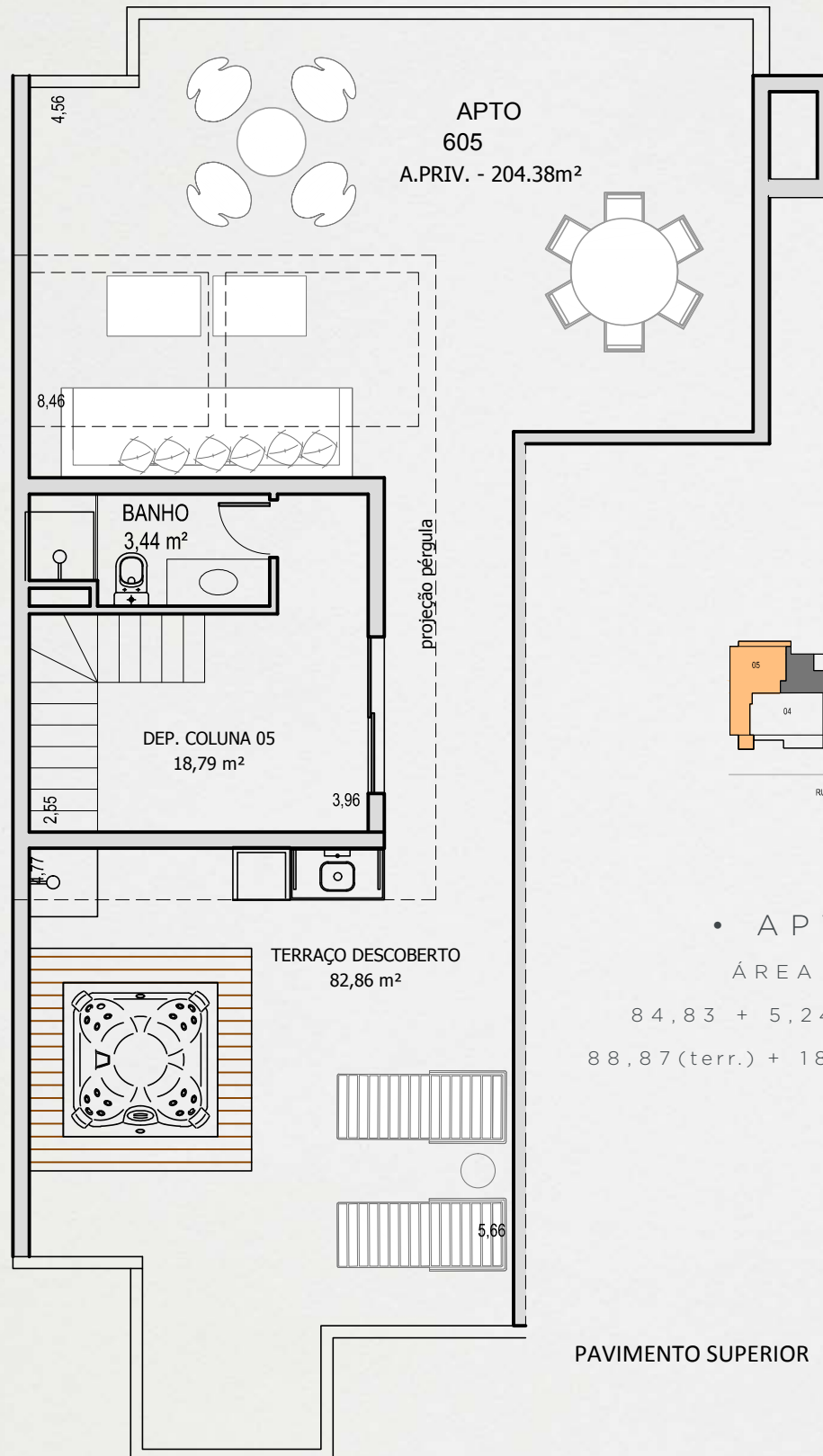
ÁREA PRIVATIVA:

$$75,44 + 12,92(\text{var.}) + 3,93(\text{sac.}) + 60,72(\text{terr.}) + 19,42(\text{dep.}) = 172,43 \text{ m}^2$$

A decoração e os revestimentos são imagens meramente ilustrativas. Os móveis, assim como os materiais de acabamento representados na planta são de dimensões comerciais e não fazem parte do contrato de construção. O imóvel será entregue como indicado no memorial descritivo. Esta é uma planta provisória sujeita a alteração sem aviso prévio. O projeto poderá sofrer modificações decorrentes das posturas municipais, concessionárias e do local. A planta apresenta localização preliminar de pilares e prumadas de instalações. As áreas privativas representam as áreas dos compartimentos somadas às áreas das paredes, pilares e prumadas. As cotas apresentadas em planta são de eixo a eixo das paredes.



A decoração e os revestimentos são imagens meramente ilustrativas. Os móveis, assim como os materiais de acabamento representados na planta são de dimensões comerciais e não fazem parte do contrato de construção. O imóvel será entregue como indicado no memorial descritivo. Esta é uma planta provisória sujeita a alteração sem aviso prévio. O projeto poderá sofrer modificações decorrentes das posturas municipais, concessionárias e do local. A planta apresenta localização preliminar de pilares e prumadas de instalações. As áreas privativas representam as áreas dos compartimentos somadas às áreas das paredes, pilares e prumadas. As cotas apresentadas em planta são de eixo a eixo das paredes.



• APTO 605 •

ÁREA PRIVATIVA:

$$84,83 + 5,24(\text{var.}) + 6,60(\text{sac.}) + 88,87(\text{terr.}) + 18,84(\text{dep.}) = 204,38 \text{ m}^2$$

