



*Ed. Mirante do Pasmado*



**MATERIAL EXCLUSIVO DE TREINAMENTO DO CORRETOR.**

# Ed. Mirante do Pasmado

COLUNA 01 - 3 QUARTOS • 1 SUÍTE  
 ÁREA PRIVATIVA - 99,45m<sup>2</sup>



JARDINEIRA 1'x5'99" PAV  
 JARDINEIRA 4'x8" PAV  
 JARDINEIRA 3'x7'7" PAV  
 JARDINEIRA 2'x6'110" PAV



- Notas:
1. Imagem ilustrativa com layout sugerido para decoração das unidades. Os móveis, equipamentos, utensílios e objetos não serão entregues;
  2. Os acabamentos e revestimentos a serem utilizados na construção estão especificados no memorial descritivo do empreendimento;
  3. As cotas são medidas de eixo a eixo de parede;
  4. As cores dos materiais apresentados nesta planta são meramente ilustrativas;
  5. Essa planta poderá sofrer variações decorativas do atendimento das posturas municipais, concessionárias e do local;
  6. A área total indicada na planta é privativa, ou seja, tomada pelas linhas externas da fachada e das divisas com as áreas comuns, conforme descrito na NBR 12.721 da ABNT.

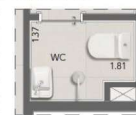
OPÇÃO COM SALA AMPLIADA



OPÇÃO COM COZINHA FECHADA



OPÇÃO COM WC



OPÇÃO COM DESPENSA



Ed. Mirante do Pasmado  
 1º ao 10º Pavimento  
 Coluna 01  
 Área privativa - 99,45m<sup>2</sup>



**MATERIAL EXCLUSIVO DE TREINAMENTO DO CORRETOR.**

# Ed. Mirante do Pasmado

COLUNA 02 E 03 - 3 SUÍTES

ÁREA PRIVATIVA - 102,83m<sup>2</sup>

ÁREA PRIVATIVA - 102,29m<sup>2</sup>



- Notas:
1. Imagem ilustrativa com layout sugerido para decoração das unidades. Os móveis, equipamentos, utensílios e objetos não serão entregues;
  2. Os acabamentos e revestimentos a serem utilizados na construção estão especificados no memorial descritivo do empreendimento;
  3. As cores são medidas de alto a baixo da parede;
  4. As cores dos materiais apresentados nesta planta são meramente ilustrativas;
  5. Essa planta poderá sofrer variações decorativas do atendimento das posturas municipais, concessionárias e do local;
  6. A área total indicada na planta é privativa, ou seja, tomada pelas linhas externas da fachada e das divisas com as áreas comuns, conforme descrito na NBR 12.721 da ABNT.

OPÇÃO COM COZINHA FECHADA



OPÇÃO COM SALA AMPLIADA



Ed. Mirante do Pasmado  
1º ao 10º Pavimento  
Coluna 02  
Área privativa - 102,83m<sup>2</sup>  
Coluna 03  
Área privativa - 102,29m<sup>2</sup>

# Ed. Mirante do Pasmado

COLUNA 04 - 2 QUARTOS • 1 SUÍTE  
 ÁREA PRIVATIVA - 76,32m<sup>2</sup>



OPÇÃO COM COZINHA FECHADA



- Notas:
1. Imagem ilustrativa com layout sugerido para decoração das unidades. Os móveis, equipamentos, utensílios e objetos não serão entregues;
  2. Os acabamentos e revestimentos a serem utilizados na construção estão especificados no memorial descritivo do empreendimento;
  3. As cotas são medidas de eixo a eixo de parede;
  4. As cores dos materiais apresentados nesta planta são meramente ilustrativas;
  5. Esta planta poderá sofrer variações decorrentes do atendimento das normas municipais, municipais e do local;
  6. A área total indicada na planta é privativa, ou seja, tomada pelas linhas externas da fachada e das divisas com as áreas comuns, conforme descrito na NBR 12.721 da ABNT;



Ed. Mirante do Pasmado  
 1º ao 10º Pavimento  
 Coluna 04  
 Área privativa - 76,32m<sup>2</sup>



**MATERIAL EXCLUSIVO DE TREINAMENTO DO CORRETOR.**

# Ed. Mirante do Pasmado

COLUNA 05 e 06 - 2 QUARTOS • 1 SUÍTE

ÁREA PRIVATIVA - 76,71m<sup>2</sup>

ÁREA PRIVATIVA - 76,64m<sup>2</sup>

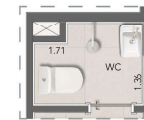


- Notas:
1. Imagem ilustrativa com layout sugerido para decoração das unidades. Os móveis, equipamentos, utensílios e objetos não serão entregues;
  2. Os acabamentos e revestimentos a serem utilizados na construção estão especificados no memorial descritivo do empreendimento;
  3. As cotas são medidas de eixo a eixo de parede;
  4. As cores dos materiais apresentados nesta planta são meramente ilustrativas;
  5. Essa planta poderá sofrer variações decorrentes do atendimento das posturas municipais, concessionárias e do local;
  6. A área total indicada na planta é privativa, ou seja, tomada pelas linhas externas da fachada e das divisas com as áreas comuns, conforme descrito na NBR 12.721 da ABNT.

OPÇÃO COM COZINHA FECHADA



OPÇÃO COM W.C



OPÇÃO COM DESPENSA



Ed. Mirante do Pasmado  
 1º ao 10º Pavimento  
 Coluna 05  
 Área privativa - 76,71m<sup>2</sup>  
 Coluna 06  
 Área privativa - 76,64m<sup>2</sup>



**MATERIAL EXCLUSIVO DE TREINAMENTO DO CORRETOR.**

# Ed. Mirante do Pasmado

COLUNA 07 - 2 QUARTOS • 1 SUÍTE  
ÁREA PRIVATIVA - 72,69m<sup>2</sup>



- Notas:
1. Imagem ilustrativa com layout sugerido para decoração das unidades. Os móveis, equipamentos, utensílios e objetos não serão entregues;
  2. Os acabamentos e revestimentos a serem utilizados na construção estão especificados no memorial descritivo do empreendimento;
  3. As cotas são medidas de eixo a eixo de parede;
  4. As cores dos materiais apresentados nesta planta são meramente ilustrativas;
  5. Fissa planta poderá sofrer variações decorrentes do atendimento das posturas municipais, concessionárias e do local;
  6. A área total indicada na planta é privativa, ou seja, tomada pelas linhas externas do fachada e das divisas com as áreas comuns, conforme descrito na NBR 12.721 da ABNT;

Ed. Mirante do Pasmado  
1º ao 10º Pavimento  
Coluna 07  
Área privativa - 72,69m<sup>2</sup>



**MATERIAL EXCLUSIVO DE TREINAMENTO DO CORRETOR.**

# Ed. Mirante do Pasma

COLUNA 08 - 2 QUARTOS • 1 SUÍTE  
 ÁREA PRIVATIVA - 80,85m<sup>2</sup>

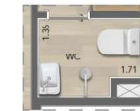


- Nota:
1. Imagem ilustrativa com layout sugerido para decoração das unidades. Os móveis, equipamentos, utensílios e objetos não serão entregues;
  2. Os acabamentos e especificações a serem utilizadas na construção estão especificados no material descritivo de empacotamento;
  3. As cotas são medidas de eixo a eixo de parede;
  4. As cores dos materiais apresentados nesta planta são meramente ilustrativas;
  5. Essa planta poderá sofrer variações decorrentes do atendimento das posturas municipais, concessionárias e do local;
  6. A área total indicada na planta é privativa, ou seja, tomada pelas linhas externas da fachada e das divisas com as áreas comuns, conforme descrito na NBR 12.721 da ABNT.

OPÇÃO COM COZINHA FECHADA



OPÇÃO COM WC



OPÇÃO COM DESPENSA



Ed. Mirante do Pasma  
 1º ao 10º Pavimento  
 Coluna 08  
 Área privativa - 80,85m<sup>2</sup>



**MATERIAL EXCLUSIVO DE TREINAMENTO DO CORRETOR.**

# Ed. Mirante do Pasmado

COLUNA 09 - 3 QUARTOS • 1 SUÍTE  
 ÁREA PRIVATIVA - 96,23m<sup>2</sup>



- Nota:
1. Imagem ilustrativa com layout sugerido para decoração das unidades. Os móveis, equipamentos, utensílios e objetos não serão entregues;
  2. Os acabamentos e revestimentos a serem utilizados na construção estão especificados no memorial descritivo do empreendimento;
  3. As cotas são medidas de eixo a eixo de parede;
  4. As cores dos materiais apresentados nesta planta são meramente ilustrativas;
  5. Essa planta poderá sofrer variações decorrentes do atendimento das posturas municipais, concessionárias e do local;
  6. A área total indicada na planta é privativa, ou seja, tomada pelas linhas externas da fachada e das divisas com as áreas comuns, conforme descrito na NBR 12.721 da ABNT;

Ed. Mirante do Pasmado  
 1º ou 10º Pavimento  
 Coluna 09  
 Área privativa - 96,23m<sup>2</sup>



**MATERIAL EXCLUSIVO DE TREINAMENTO DO CORRETOR.**





*Ed. Pão de Açúcar*



**MATERIAL EXCLUSIVO DE TREINAMENTO DO CORRETOR.**

# Ed. Pão de Açúcar

COLUNA 01 - 2 QUARTOS • 1 SUÍTE  
 ÁREA PRIVATIVA - 76,41m<sup>2</sup>



Notas:

1. Imagem ilustrativa com layout sugerido para decoração das unidades. Os móveis, equipamentos, utensílios e objetos não serão entregues;
2. Os acabamentos e revestimentos a serem utilizados na construção estão especificados no memorial descritivo do empreendimento;
3. As cotas são medidas de eixo a eixo de parede;
4. As cores dos materiais apontados nesta planta são meramente ilustrativas;
5. Essa planta poderá sofrer variações decorrentes do atendimento das posturas municipais, concessionárias e do local;
6. A área total indicada na planta é privativa, ou seja, tomada pelas linhas externas da fachada e das divisas com as áreas comuns, conforme descrito na NBR 12.721 da ABNT;

OPÇÃO COM COZINHA FECHADA



OPÇÃO COM W.C



OPÇÃO COM DESPENSA



Ed. Pão de Açúcar  
 1º ao 10º Pavimento  
 Coluna 01  
 Área privativa - 76,41m<sup>2</sup>



**MATERIAL EXCLUSIVO DE TREINAMENTO DO CORRETOR.**

# Ed. Pão de Açúcar

COLUNA 02 - 3 QUARTOS • 1 SUÍTE  
 ÁREA PRIVATIVA - 102,34m<sup>2</sup>



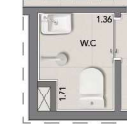
**Notas:**

1. Imagem ilustrativa com layout sugerido para decoração das unidades. Os móveis, equipamentos, utensílios e objetos não serão entregues;
2. Os acabamentos e revestimentos a serem utilizados na construção estão especificados no memorial descritivo do empreendimento;
3. As cotas são medidas de eixo a eixo de parede;
4. As cores dos materiais apresentados nesta planta são meramente ilustrativas;
5. Esta planta poderá sofrer alterações durante o andamento das obras municipais, municipais e estaduais;
6. A área total indicada na planta é privativa, ou seja, tomada pelas linhas externas da fachada e das divisas com as áreas comuns, conforme descrito na NBR 12.721 da ABNT;

OPÇÃO COM COZINHA FECHADA



OPÇÃO COM WC



OPÇÃO COM DESPENSA



OPÇÃO COM SALA AMPLIADA



Ed. Pão de Açúcar  
 1º ao 10º Pavimento  
 Coluna 02  
 Área privativa - 102,34m<sup>2</sup>



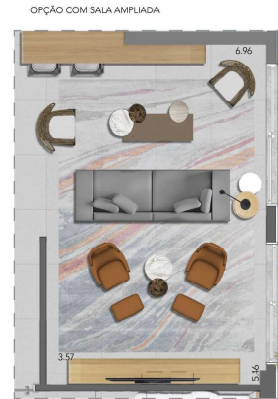
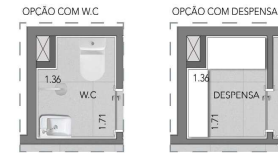
**MATERIAL EXCLUSIVO DE TREINAMENTO DO CORRETOR.**

# Ed. Pão de Açúcar

COLUNA 03 - 3 QUARTOS • 1 SUÍTE  
 ÁREA PRIVATIVA - 100m<sup>2</sup>



- Notas:
1. Imagem ilustrativa com layout sugerido para decoração das unidades. Os móveis, equipamentos, utensílios e objetos não serão entregues;
  2. Os acabamentos e revestimentos a serem utilizados na construção estão especificados no memorial descritivo do empreendimento;
  3. As cores são medidas de tinta e não de parede;
  4. As cores dos materiais apresentados nesta planta são meramente ilustrativas;
  5. Essa planta poderá sofrer alterações decorrentes do atendimento das posturas municipais, concessionárias e do local;
  6. A área total indicada na planta é privativa, ou seja, limitada pelas linhas externas da fachada e das divisões com as áreas comuns, conforme descrito no NDIR 12.721 de ADNT.



Ed. Pão de Açúcar  
 1º ao 10º Pavimento  
 Coluna 03  
 Área privativa - 100,00m<sup>2</sup>



**MATERIAL EXCLUSIVO DE TREINAMENTO DO CORRETOR.**

# Ed. Pão de Açúcar

COLUNA 04 - 2 QUARTOS • 1 SUÍTE  
 ÁREA PRIVATIVA - 82,89m<sup>2</sup>



0.0 0.50 1.00 2.00  
 Escala gráfica

- Notas:
1. Imagem ilustrativa com layout sugerido para decoração das unidades. Os móveis, equipamentos, utensílios e objetos não serão entregues;
  2. Os acabamentos e revestimentos a serem utilizados na construção estão especificados no memorial descritivo do empreendimento;
  3. As cotas são medidas de eixo a eixo de parede;
  4. As cores dos materiais apresentados nesta planta são meramente ilustrativas;
  5. Essa planta poderá sofrer variações decorrentes do atendimento das posturas municipais, concessionárias e do local;
  6. A área total indicada na planta é privativa, ou seja, tomada pelas linhas externas da fachada e das divisas com as áreas comuns, conforme descrito na NBR 12.721 da ABNT.



Ed. Pão de Açúcar  
 1º ao 10º Pavimento  
 Coluna 04  
 Área privativa - 82,89m<sup>2</sup>



**MATERIAL EXCLUSIVO DE TREINAMENTO DO CORRETOR.**

# Ed. Pão de Açúcar

COLUNA 05 - 2 QUARTOS • 1 SUÍTE  
 ÁREA PRIVATIVA - 85,32m<sup>2</sup>



OPÇÃO COM COZINHA FECHADA



OPÇÃO COM W.C



OPÇÃO COM DESPENSA



- Notas:
1. Imagem ilustrativa com layout sugerido para decoração das unidades. Os móveis, equipamentos, utensílios e objetos não serão entregues;
  2. Os acabamentos e revestimentos a serem utilizados na construção estão especificados no memorial descritivo do empreendimento;
  3. As cotas são medidas de eixo a eixo de parede;
  4. As cores dos materiais apresentados nesta planta são meramente ilustrativas;
  5. Essa planta poderá sofrer variações decorrentes do atendimento das posturas municipais, concessionárias e do local;
  6. A área total indicada na planta é privativa, ou seja, tomada pelas linhas externas da fachada e das divisas com as áreas comuns, conforme descrito na NBR 12.721 da ABNT;

Ed. Pão de Açúcar  
 1º ao 10º Pavimento  
 Coluna 05  
 Área privativa - 85,32m<sup>2</sup>



**MATERIAL EXCLUSIVO DE TREINAMENTO DO CORRETOR.**

# Ed. Pão de Açúcar

COLUNA 06 - 2 QUARTOS • 1 SUÍTE  
 ÁREA PRIVATIVA - 78,09m<sup>2</sup>



- Notas:
1. Imagem ilustrativa com layout sugerido para decoração das unidades. Os móveis, equipamentos, utensílios e objetos não serão entregues;
  2. Os acabamentos e revestimentos a serem utilizados na construção estão especificados no memorial descritivo do empreendimento;
  3. As cotas são medidas do eixo a eixo do parafuso;
  4. As cores dos materiais apresentados nesta planta são meramente ilustrativas;
  5. Essa planta poderá sofrer variações decorrentes do atendimento das posturas municipais, concessionárias e do local;
  6. A área total indicada na planta é privativa, ou seja, tomada pelas linhas externas da fachada e das divisas com as áreas comuns, conforme descrito na NBR 12.721 da ABNT;



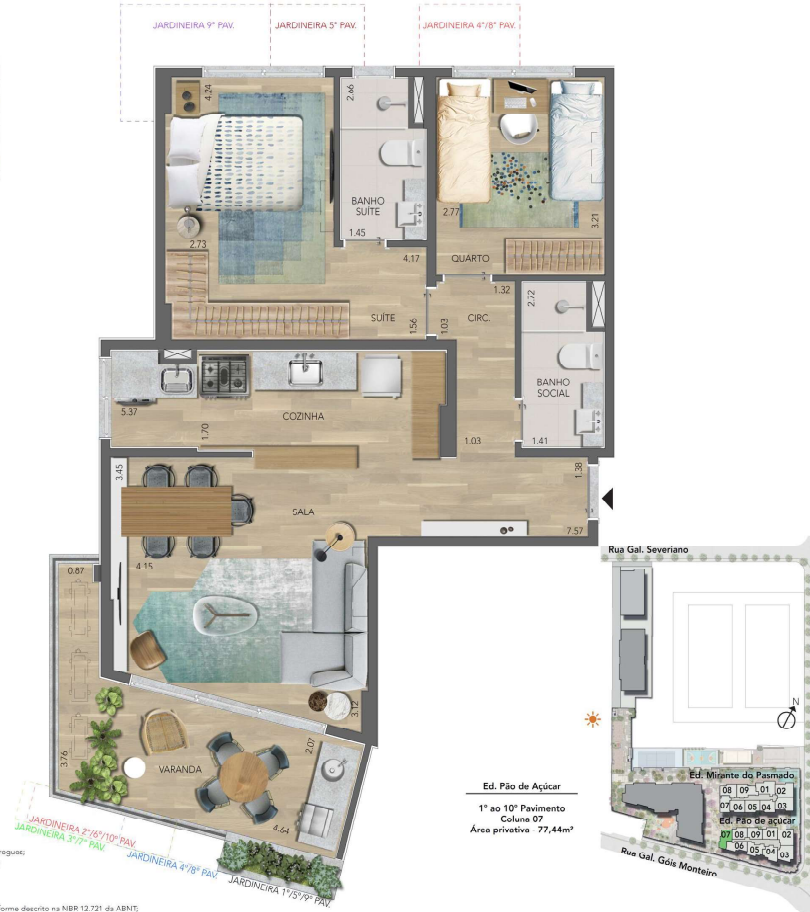
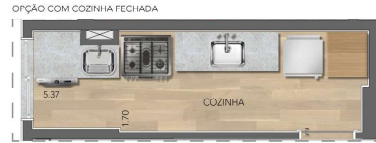
Ed. Pão de Açúcar  
 1° ao 10° Pavimento  
 Coluna 06  
 Área privativa - 78,09m<sup>2</sup>



**MATERIAL EXCLUSIVO DE TREINAMENTO DO CORRETOR.**

# Ed. Pão de Açúcar

COLUNA 07 - 2 QUARTOS • 1 SUÍTE  
 ÁREA PRIVATIVA - 77,44m<sup>2</sup>



- Notas:
1. Imagem ilustrativa com layout sugerido para decoração das unidades. Os móveis, equipamentos, utensílios e objetos não serão entregues;
  2. Os acabamentos e revestimentos a serem utilizados na construção estão especificados no memorial descritivo do empreendimento;
  3. As cotas são medidas de eixo a eixo da parede;
  4. As cores dos materiais apresentados nesta planta são meramente ilustrativas;
  5. Essa planta poderá sofrer variações decorrentes do atendimento das posturas municipais, concessionárias e do local;
  6. A área total indicada na planta é privativa, ou seja, tomada pelas linhas externas da fachada e das divisas com as áreas comuns, conforme disposto na NBR 12.721 da ABNT;



**MATERIAL EXCLUSIVO DE TREINAMENTO DO CORRETOR.**



# Ed. Pão de Açúcar

COLUNA 08 e 09 - 2 QUARTOS • 1 SUÍTE

ÁREA PRIVATIVA - 73,05m<sup>2</sup>

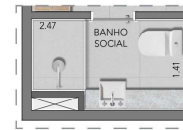
ÁREA PRIVATIVA - 72,97m<sup>2</sup>



OPÇÃO COM COZINHA FECHADA



BANHEIRO SOCIAL COLUNA 9



Notas:

1. Imagem ilustrativa com layout sugerido para decoração das unidades. Os móveis, equipamentos, utensílios e objetos não serão entregues;
2. Os acabamentos e revestimentos a serem utilizados na construção estão especificados no memorial descritivo do empreendimento;
3. As cores são meramente ilustrativas e não representam o produto final;
4. As cores dos materiais apresentados nesta planta são meramente ilustrativas;
5. Essa planta poderá sofrer variações decorativas do atendimento das posturas municipais, concessionárias e do local;
6. A área total indicada na planta é privativa, ou seja, tomada pelas linhas externas da fachada e das divisas com as áreas comuns, conforme descrito na NBR 12.721 da ABNT;



Ed. Pão de Açúcar  
1º ao 10º Pavimento  
Coluna 08  
Área privativa - 73,05m<sup>2</sup>  
Coluna 09  
Área privativa - 72,97m<sup>2</sup>



**MATERIAL EXCLUSIVO DE TREINAMENTO DO CORRETOR.**