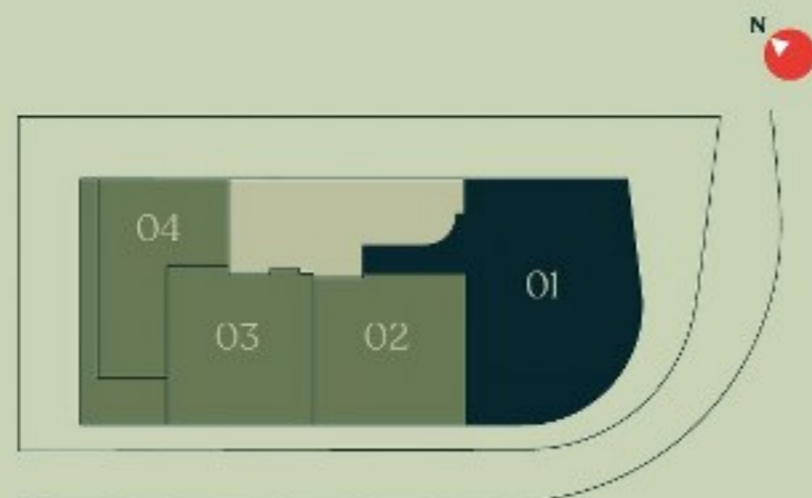
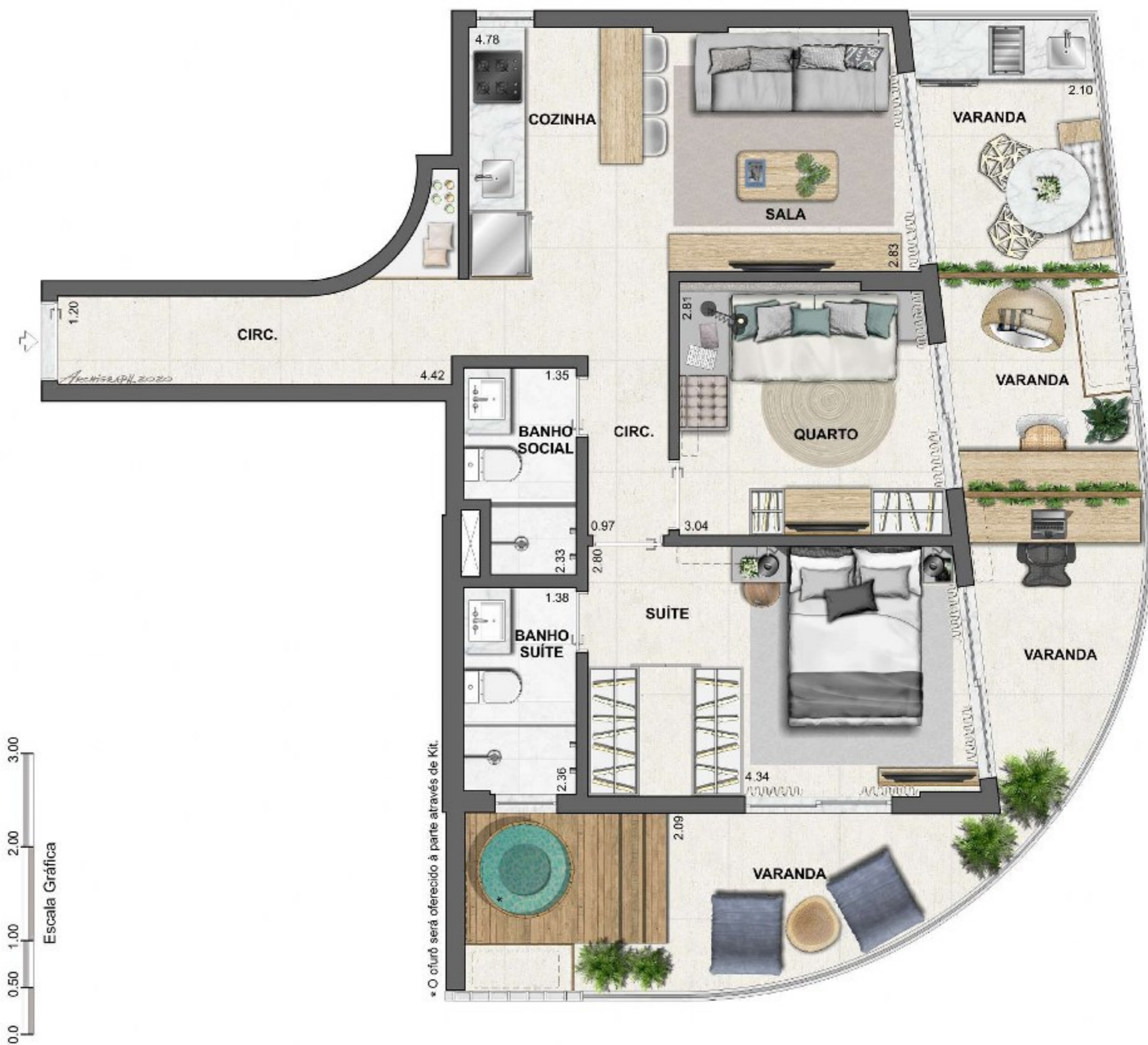


COLUNA 01

2º ao 6º pavimento

ÁREA PRIVATIVA TOTAL = 77,71m²

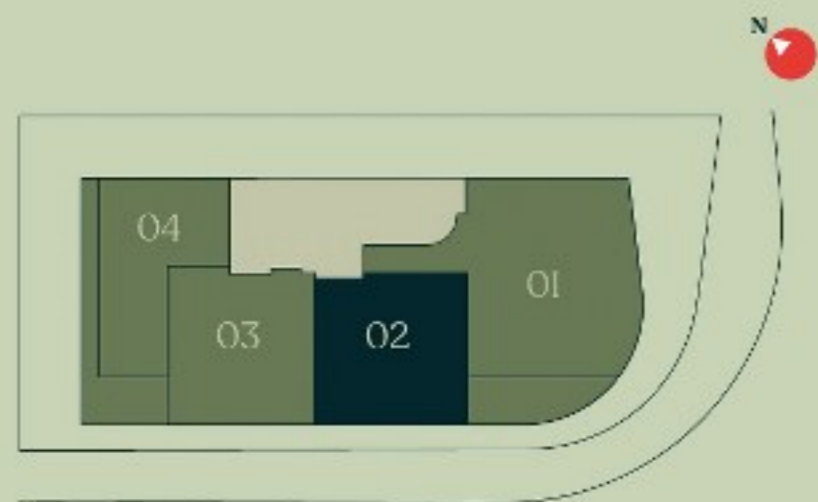
A decoração, paisagismo e revestimentos são meramente ilustrativos. / Os materiais a serem utilizados na construção estão especificados no memorial descritivo. / Esta é uma planta provisória sujeita a alteração sem aviso prévio. / O projeto poderá sofrer modificações decorrentes das posturas municipais, concessionárias e do local. / A planta apresenta localização preliminar de pilares e prumadas de instalações. / As áreas descritas são referentes às áreas privadas de cada unidade. As áreas privadas representam as áreas dos compartimentos somadas as suas áreas de paredes. / As cotas são de eixo das paredes e foram definidas pelos limites externos das paredes (fachadas e áreas comuns) e pelo eixo das paredes entre unidades, conforme descrito na NBR 12.721 ABNT. As áreas e cotas poderão sofrer alteração de 5%. / Os móveis, assim como os materiais de acabamento representados na planta são de dimensões comerciais e não fazem parte do contrato de construção. / Os materiais e acabamentos apresentados nessa planta serão oferecidos aos clientes com um custo adicional, durante a personalização de acabamentos.



COLUNA 02

2º ao 6º pavimento

ÁREA PRIVATIVA TOTAL = 41,22m²



A decoração, paisagismo e revestimentos são meramente ilustrativos. / Os materiais a serem utilizados na construção estão especificados no memorial descritivo. / Esta é uma planta provisória sujeita a alteração sem aviso prévio. / O projeto poderá sofrer modificações decorrentes das posturas municipais, concessionárias e do local. / A planta apresenta localização preliminar de pilares e prumadas de instalações. / As áreas descritas são referentes às áreas privadas de cada unidade. As áreas privadas representam as áreas dos compartimentos somadas as suas áreas de paredes. / As cotas são de eixo das paredes e foram definidas pelos limites externos das paredes (fachadas e áreas comuns) e pelo eixo das paredes entre unidades, conforme descrito na NBR 12.721 ABNT. As áreas e cotas poderão sofrer alteração de 5%. / Os móveis, assim como os materiais de acabamento representados na planta são de dimensões comerciais e não fazem parte do contrato de construção. / Os materiais e acabamentos apresentados nessa planta serão oferecidos aos clientes com um custo adicional, durante a personalização de acabamentos.

BS'D

BS'D



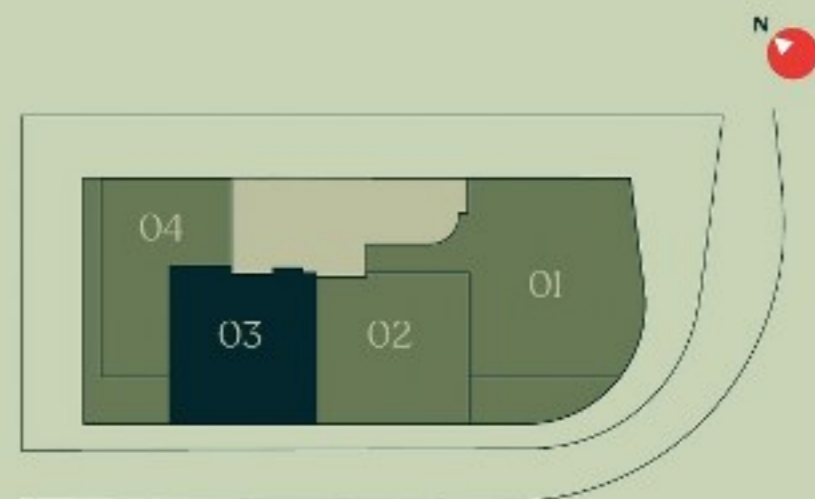
OPÇÃO VARANDA COM OFURÔ (oferecido à parte através de Kit.)



COLUNA 03

2º ao 6º pavimento

ÁREA PRIVATIVA TOTAL = 41,38m²



A decoração, paisagismo e revestimentos são meramente ilustrativos. / Os materiais a serem utilizados na construção estão especificados no memorial descritivo. / Esta é uma planta provisória sujeita a alteração sem aviso prévio. / O projeto poderá sofrer modificações decorrentes das posturas municipais, concessionárias e do local. / A planta apresenta localização preliminar de pilares e prumadas de instalações. / As áreas descritas são referentes às áreas privadas de cada unidade. As áreas privadas representam as áreas dos compartimentos somadas as suas áreas de paredes. / As cotas são de eixo das paredes e foram definidas pelos limites externos das paredes (fachadas e áreas comuns) e pelo eixo das paredes entre unidades, conforme descrito na NBR 12.721 ABNT. As áreas e cotas poderão sofrer alteração de 5%. / Os móveis, assim como os materiais de acabamento representados na planta são de dimensões comerciais e não fazem parte do contrato de construção. / Os materiais e acabamentos apresentados nessa planta serão oferecidos aos clientes com um custo adicional, durante a personalização de acabamentos.

BS"D



Escala Gráfica

BS"D



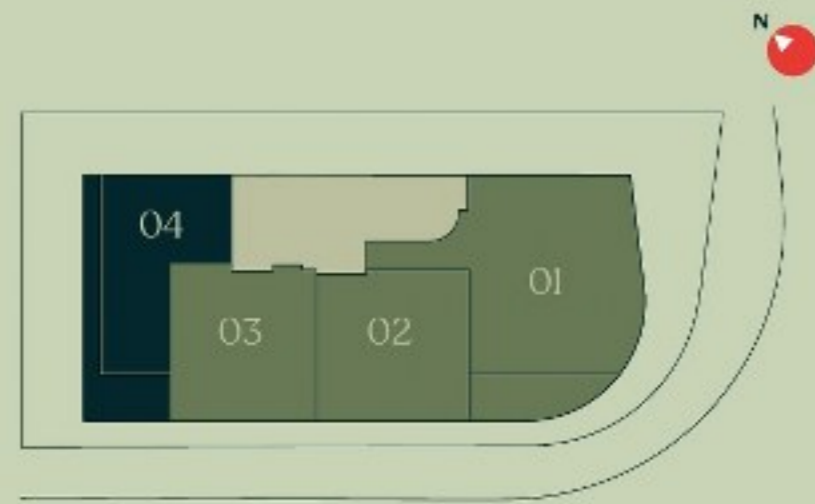
OPÇÃO VARANDA COM OFURÔ (oferecido à parte através de Kit.)



COLUNA 04

2º ao 6º pavimento

ÁREA PRIVATIVA TOTAL = 48,54m²



A decoração, paisagismo e revestimentos são meramente ilustrativos. / Os materiais a serem utilizados na construção estão especificados no memorial descritivo. / Esta é uma planta provisória sujeita a alteração sem aviso prévio. / O projeto poderá sofrer modificações decorrentes das posturas municipais, concessionárias e do local. / A planta apresenta localização preliminar de pilares e prumadas de instalações. / As áreas descritas são referentes às áreas privadas de cada unidade. As áreas privadas representam as áreas dos compartimentos somadas as suas áreas de paredes. / As cotas são de eixo das paredes e foram definidas pelos limites externos das paredes (fachadas e áreas comuns) e pelo eixo das paredes entre unidades, conforme descrito na NBR 12.721 ABNT. As áreas e cotas poderão sofrer alteração de 5%. / Os móveis, assim como os materiais de acabamento representados na planta são de dimensões comerciais e não fazem parte do contrato de construção. / Os materiais e acabamentos apresentados nessa planta serão oferecidos aos clientes com um custo adicional, durante a personalização de acabamentos.



BS"D

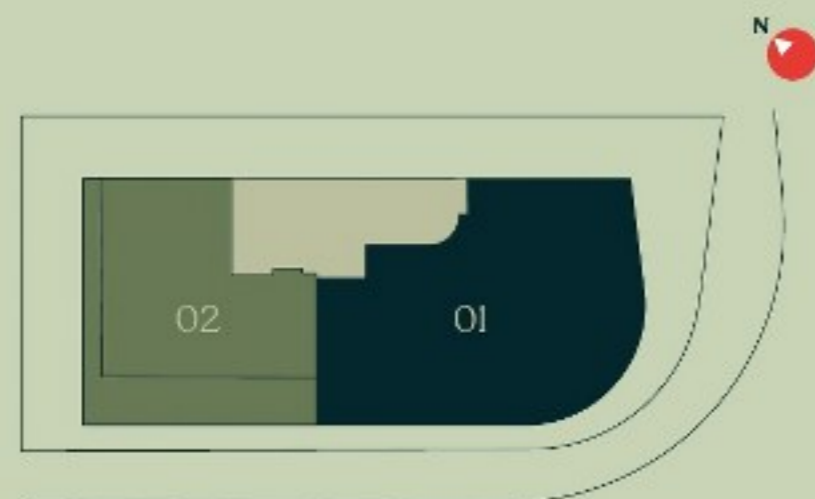


BS"D

PAVIMENTO INFERIOR

Apartamento 701

ÁREA PRIVATIVA TOTAL = 255,22m²



A decoração, paisagismo e revestimentos são meramente ilustrativos. / Os materiais a serem utilizados na construção estão especificados no memorial descritivo. / Esta é uma planta provisória sujeita a alteração sem aviso prévio. / O projeto poderá sofrer modificações decorrentes das posturas municipais, concessionárias e do local. / A planta apresenta localização preliminar de pilares e prumadas de instalações. / As áreas descritas são referentes às áreas privadas de cada unidade. As áreas privadas representam as áreas dos compartimentos somadas as suas áreas de paredes. / As cotas são de eixo das paredes e foram definidas pelos limites externos das paredes (fachadas e áreas comuns) e pelo eixo das paredes entre unidades, conforme descrito na NBR 12.721 ABNT. As áreas e cotas poderão sofrer alteração de 5%. / Os móveis, assim como os materiais de acabamento representados na planta são de dimensões comerciais e não fazem parte do contrato de construção. / Os materiais e acabamentos apresentados nessa planta serão oferecidos aos clientes com um custo adicional, durante a personalização de acabamentos.

BS"D

BS"D

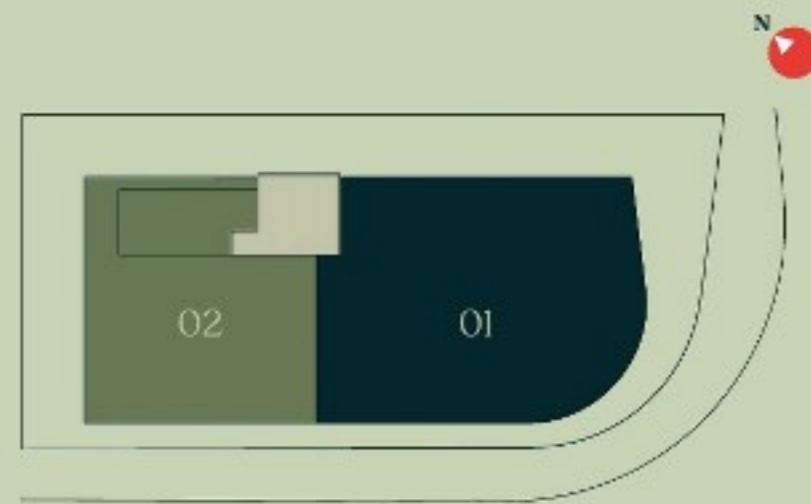


OPÇÃO VARANDA COM OFURÔ (oferecido à parte através de Kit.)

PAVIMENTO SUPERIOR

Apartamento 701

ÁREA PRIVATIVA TOTAL = 255,22m²



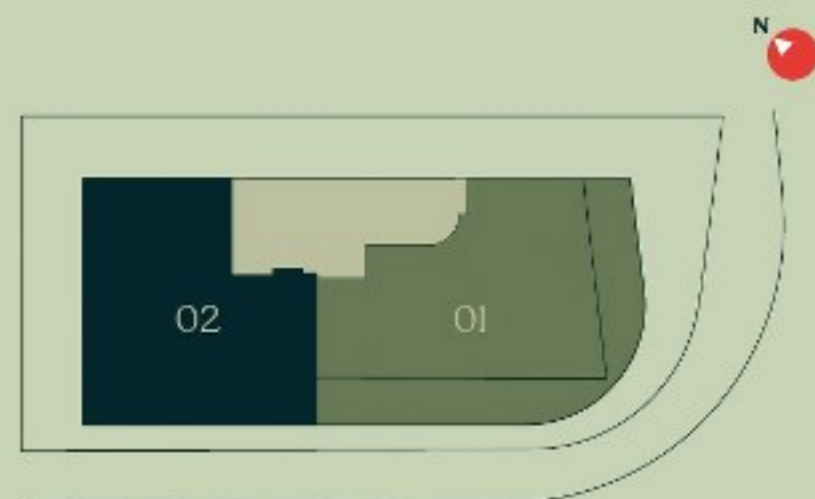
A decoração, paisagismo e revestimentos são meramente ilustrativos. / Os materiais a serem utilizados na construção estão especificados no memorial descritivo. / Esta é uma planta provisória sujeita a alteração sem aviso prévio. / O projeto poderá sofrer modificações decorrentes das posturas municipais, concessionárias e do local. / A planta apresenta localização preliminar de pilares e prumadas de instalações. / As áreas descritas são referentes às áreas privadas de cada unidade. As áreas privadas representam as áreas dos compartimentos somadas as suas áreas de paredes. / As cotas são de eixo das paredes e foram definidas pelos limites externos das paredes (fachadas e áreas comuns) e pelo eixo das paredes entre unidades, conforme descrito na NBR 12.721 ABNT. As áreas e cotas poderão sofrer alteração de 5%. / Os móveis, assim como os materiais de acabamento representados na planta são de dimensões comerciais e não fazem parte do contrato de construção. / Os materiais e acabamentos apresentados nessa planta serão oferecidos aos clientes com um custo adicional, durante a personalização de acabamentos.



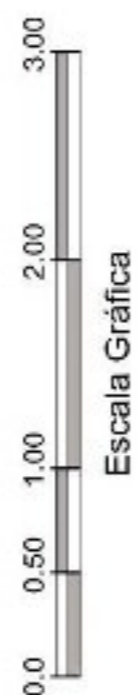
PAVIMENTO INFERIOR

Apartamento 702

ÁREA PRIVATIVA TOTAL = 187,97m²



A decoração, paisagismo e revestimentos são meramente ilustrativos. / Os materiais a serem utilizados na construção estão especificados no memorial descritivo. / Esta é uma planta provisória sujeita a alteração sem aviso prévio. / O projeto poderá sofrer modificações decorrentes das posturas municipais, concessionárias e do local. / A planta apresenta localização preliminar de pilares e prumadas de instalações. / As áreas descritas são referentes às áreas privadas de cada unidade. As áreas privadas representam as áreas dos compartimentos somadas as suas áreas de paredes. / As cotas são de eixo das paredes e foram definidas pelos limites externos das paredes (fachadas e áreas comuns) e pelo eixo das paredes entre unidades, conforme descrito na NBR 12.721 ABNT. As áreas e cotas poderão sofrer alteração de 5%. / Os móveis, assim como os materiais de acabamento representados na planta são de dimensões comerciais e não fazem parte do contrato de construção. / Os materiais e acabamentos apresentados nessa planta serão oferecidos aos clientes com um custo adicional, durante a personalização de acabamentos.



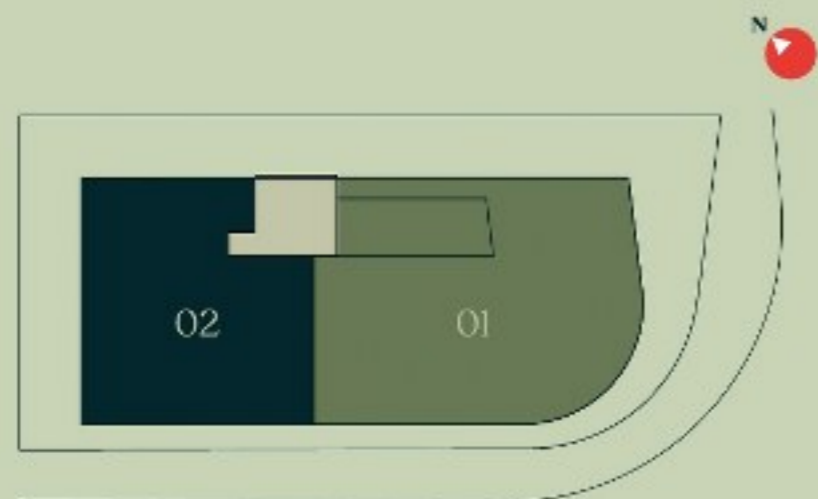
Escala Gráfica



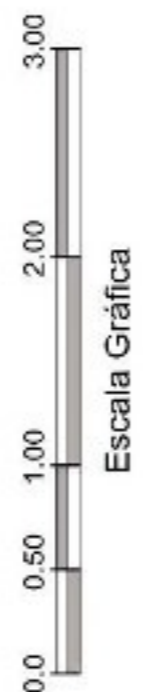
PAVIMENTO SUPERIOR

Apartamento 702

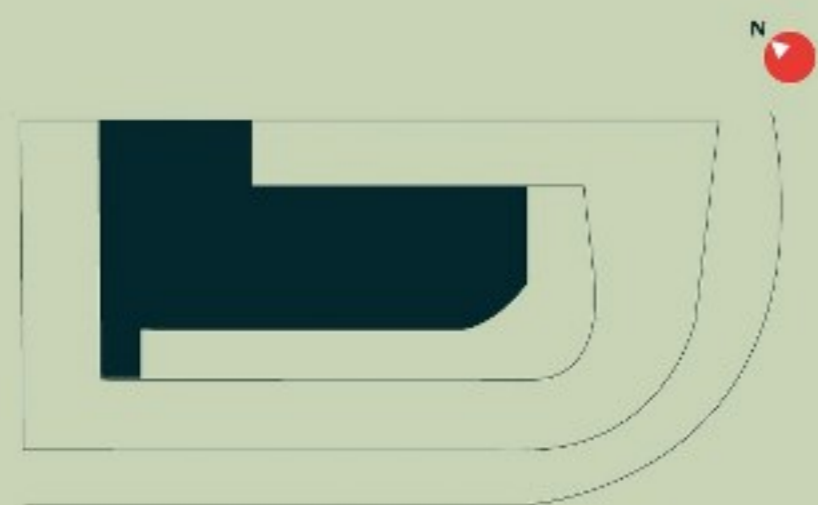
ÁREA PRIVATIVA TOTAL = 187,97m²



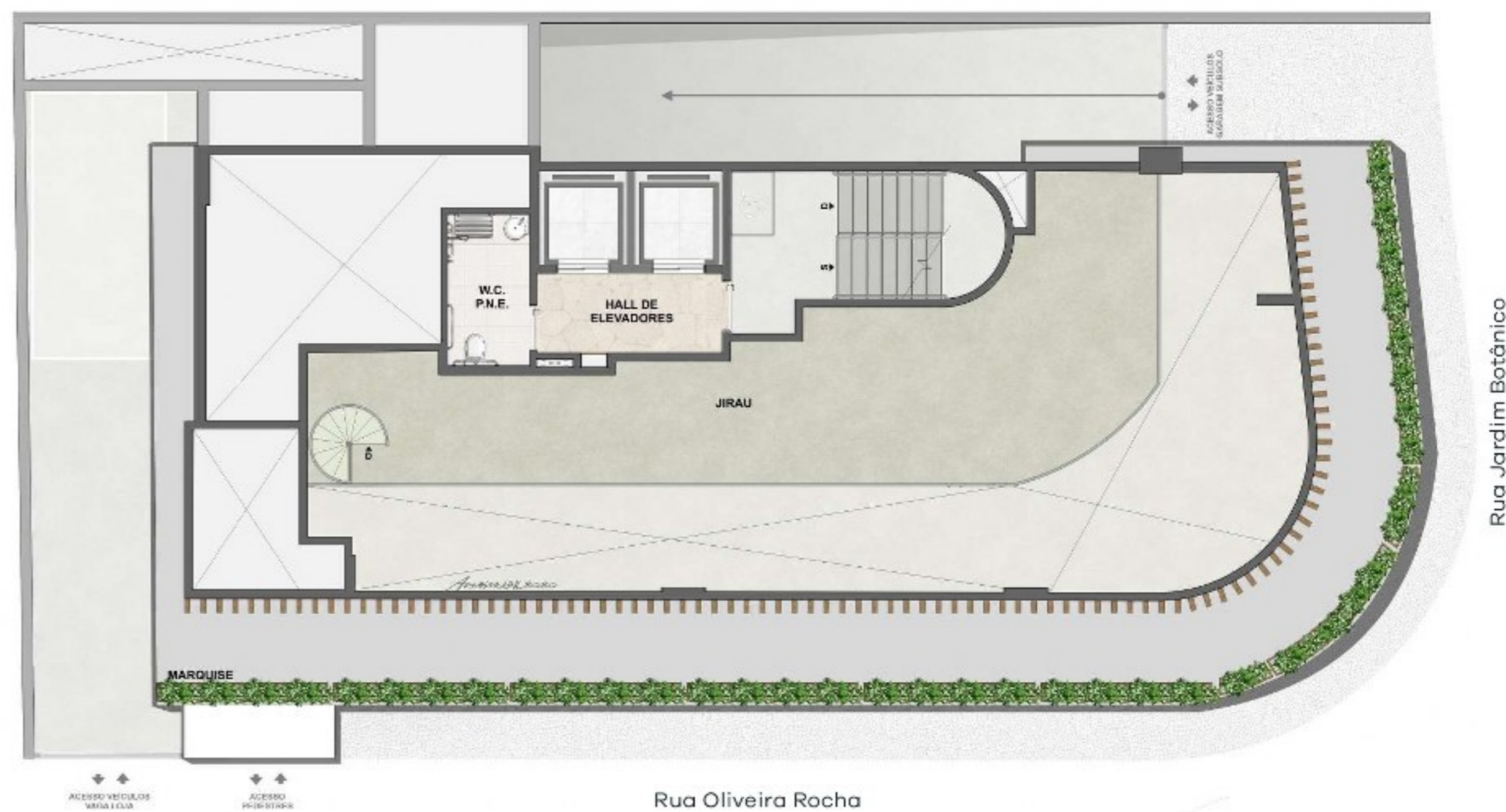
A decoração, paisagismo e revestimentos são meramente ilustrativos. / Os materiais a serem utilizados na construção estão especificados no memorial descritivo. / Esta é uma planta provisória sujeita a alteração sem aviso prévio. / O projeto poderá sofrer modificações decorrentes das posturas municipais, concessionárias e do local. / A planta apresenta localização preliminar de pilares e prumadas de instalações. / As áreas descritas são referentes às áreas privadas de cada unidade. As áreas privadas representam as áreas dos compartimentos somadas as suas áreas de paredes. / As cotas são de eixo das paredes e foram definidas pelos limites externos das paredes (fachadas e áreas comuns) e pelo eixo das paredes entre unidades, conforme descrito na NBR 12.721 ABNT. As áreas e cotas poderão sofrer alteração de 5%. / Os móveis, assim como os materiais de acabamento representados na planta são de dimensões comerciais e não fazem parte do contrato de construção. / Os materiais e acabamentos apresentados nessa planta serão oferecidos aos clientes com um custo adicional, durante a personalização de acabamentos.



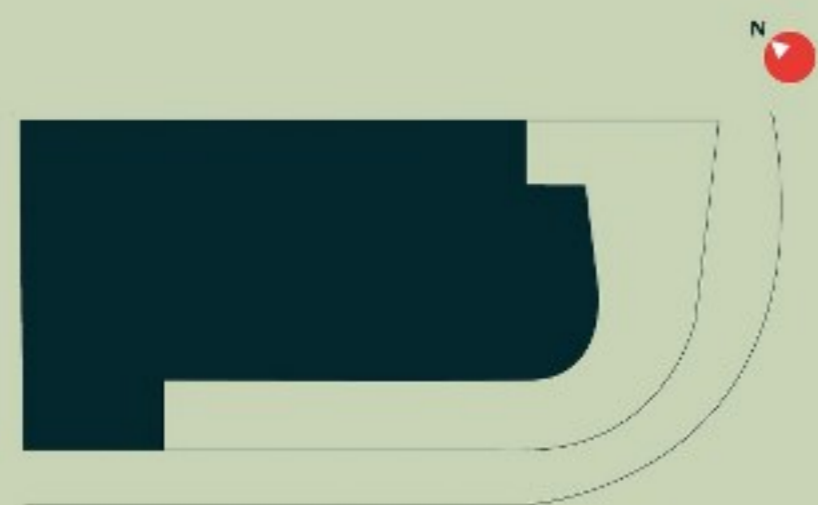
Jirau



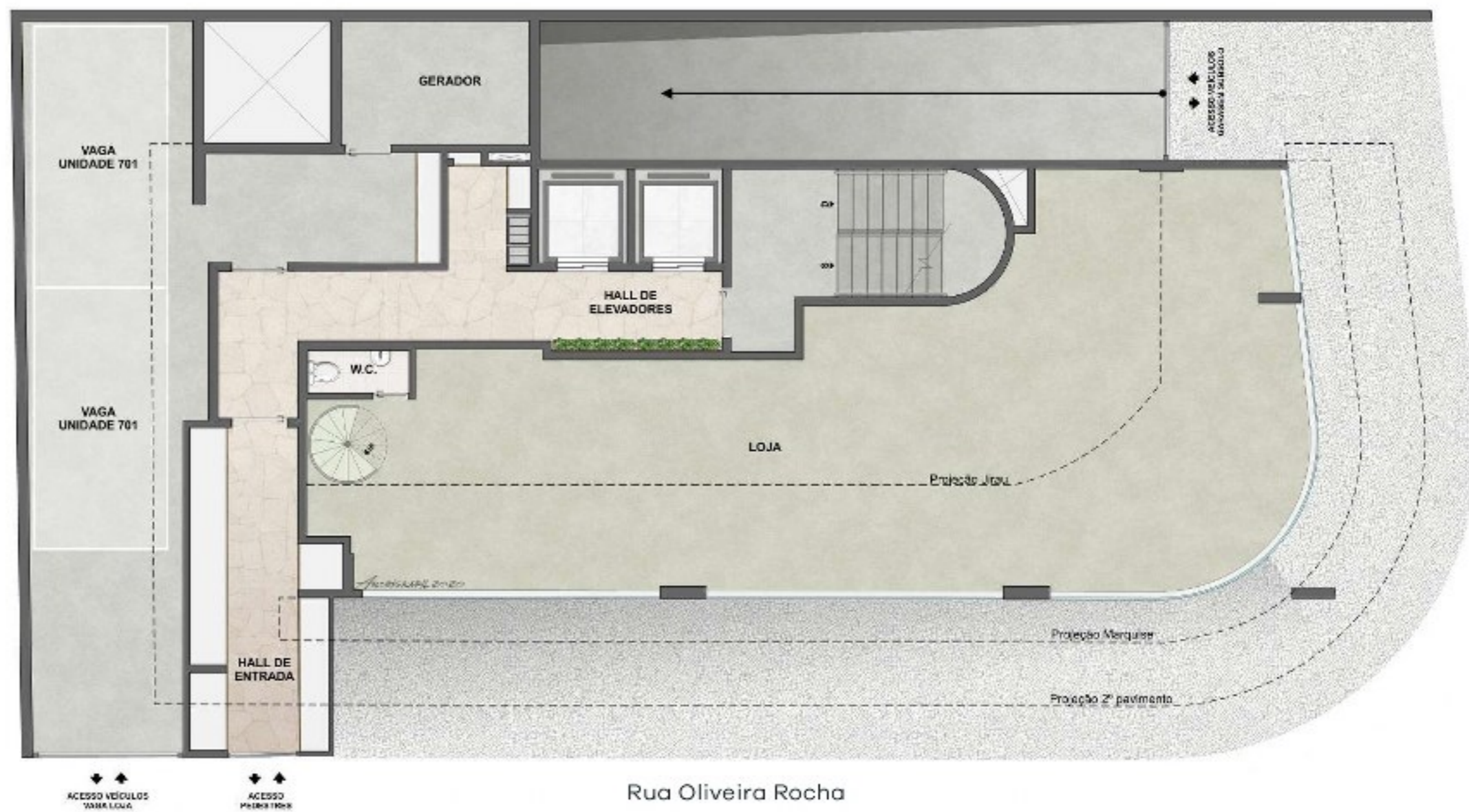
A decoração, paisagismo e revestimentos são meramente ilustrativos. / Os materiais a serem utilizados na construção estão especificados no memorial descritivo. / Esta é uma planta provisória sujeita a alteração sem aviso prévio. / O projeto poderá sofrer modificações decorrentes das posturas municipais, concessionárias e do local. / A planta apresenta localização preliminar de pilares e prumadas de instalações. / As áreas descritas são referentes às áreas privativas de cada unidade. As áreas privativas representam as áreas dos compartimentos somadas as suas áreas de paredes. / As cotas são de eixo das paredes e foram definidas pelos limites externos das paredes (fachadas e áreas comuns) e pelo eixo das paredes entre unidades, conforme descrito na NBR 12.721 ABNT. As áreas e cotas poderão sofrer alteração de 5%. / Os móveis, assim como os materiais de acabamento representados na planta são de dimensões comerciais e não fazem parte do contrato de construção. / Os materiais e acabamentos apresentados nessa planta serão oferecidos aos clientes com um custo adicional, durante a personalização de acabamentos.



Térreo



A decoração, paisagismo e revestimentos são meramente ilustrativos. / Os materiais a serem utilizados na construção estão especificados no memorial descritivo. / Esta é uma planta provisória sujeita a alteração sem aviso prévio. / O projeto poderá sofrer modificações decorrentes das posturas municipais, concessionárias e do local. / A planta apresenta localização preliminar de pilares e prumadas de instalações. / As áreas descritas são referentes às áreas privativas de cada unidade. As áreas privativas representam as áreas dos compartimentos somadas as suas áreas de paredes. / As cotas são de eixo das paredes e foram definidas pelos limites externos das paredes (fachadas e áreas comuns) e pelo eixo das paredes entre unidades, conforme descrito na NBR 12.721 ABNT. As áreas e cotas poderão sofrer alteração de 5%. / Os móveis, assim como os materiais de acabamento representados na planta são de dimensões comerciais e não fazem parte do contrato de construção. / Os materiais e acabamentos apresentados nessa planta serão oferecidos aos clientes com um custo adicional, durante a personalização de acabamentos.



Subsolo



A decoração, paisagismo e revestimentos são meramente ilustrativos. / Os materiais a serem utilizados na construção estão especificados no memorial descritivo. / Esta é uma planta provisória sujeita a alteração sem aviso prévio. / O projeto poderá sofrer modificações decorrentes das posturas municipais, concessionárias e do local. / A planta apresenta localização preliminar de pilares e prumadas de instalações. / As áreas descritas são referentes às áreas privadas de cada unidade. As áreas privadas representam as áreas dos compartimentos somadas as suas áreas de paredes. / As cotas são de eixo das paredes e foram definidas pelos limites externos das paredes (fachadas e áreas comuns) e pelo eixo das paredes entre unidades, conforme descrito na NBR 12.721 ABNT. As áreas e cotas poderão sofrer alteração de 5%. / Os móveis, assim como os materiais de acabamento representados na planta são de dimensões comerciais e não fazem parte do contrato de construção. / Os materiais e acabamentos apresentados nessa planta serão oferecidos aos clientes com um custo adicional, durante a personalização de acabamentos.



Rua Oliveira Rocha

