







IMAGINE  
VIVER  
UMA VIDA  
ASSIM



DETALHE DA FACHADA



A balcony with two white armchairs and a wicker table overlooking a beach and ocean. The balcony has a glass railing. In the foreground, there are two white armchairs with blue cushions and a wicker table with a glass of water and a small potted plant. The background shows a beach with people, palm trees, and the ocean under a blue sky. A large orange circle is in the top right corner.

COM MAR  
COM SOL  
COM PRAIA

VARANDA DO APARTAMENTO  
GARDEN SUSPENSO







# LOCALIZAÇÃO





# FICHA TÉCNICA

Av. do Pepê, 1.430 - Jardim Oceânico

Barra da Tijuca - RJ - Área do terreno: 2.548 m<sup>2</sup>

**01** Bloco

**01** Subsolo

**01** Pavimento Térreo

**01** 1º Pavimento (Terraço)

**04** Pavimentos Tipo (2º ao 5º)

**01** Pavimento Cobertura Linear

**07 Andares no Total**

## 34 UNIDADES

**30** UNIDADES TIPO

**04** COBERTURAS

**06** unidades por andar (pav. tipo)

**04** unidades por andar (cobertura)

## 03 ELEVADORES

GARDEN  
SUSPENSO

**3 unidades**

de 3 quartos com suítes  
de 188 m<sup>2</sup> a 196 m<sup>2</sup>

**1 unidade**

de 3 quartos com suítes  
+ 1 quarto reversível  
+ WC - 274 m<sup>2</sup>

TIPO

**22 unidades**

de 3 quartos  
de 137 m<sup>2</sup> a 169 m<sup>2</sup>

**4 unidades**

de 3 quartos  
+ 1 quarto reversível  
+ WC - 229 m<sup>2</sup>

COBERTURA  
LINEAR

**3 unidades**

de 3 quartos com suítes  
+ WC - 158 m<sup>2</sup> a 354 m<sup>2</sup>

**1 unidade**

de 4 quartos com suítes  
+ WC - 215 m<sup>2</sup>

### ITENS DE LAZER DA ÁREA COMUM

- Piscina Adulto com Raia
- Piscina Infantil
- Espaço Gourmet
- Espaços Kids Interno e Externo

- Sauna/Repouso
- Sala de Massagem
- Academias Interna e Externa

### INFRAESTRUTURA

- Salas de Reuniões
- Espaço Delivery
- Espaço Pet
- Bicicletas Elétricas LEV Compartilhadas

- Boxes Privativos
- Vagas Box
- Carregadores para Carros Elétricos e Bicicletas



PRAIA



VARANDA DO APARTAMENTO  
GARDEN SUSPENSO

PLANTAS







# MASTERPLAN SUBSOLO





# MASTERPLAN TÉRREO

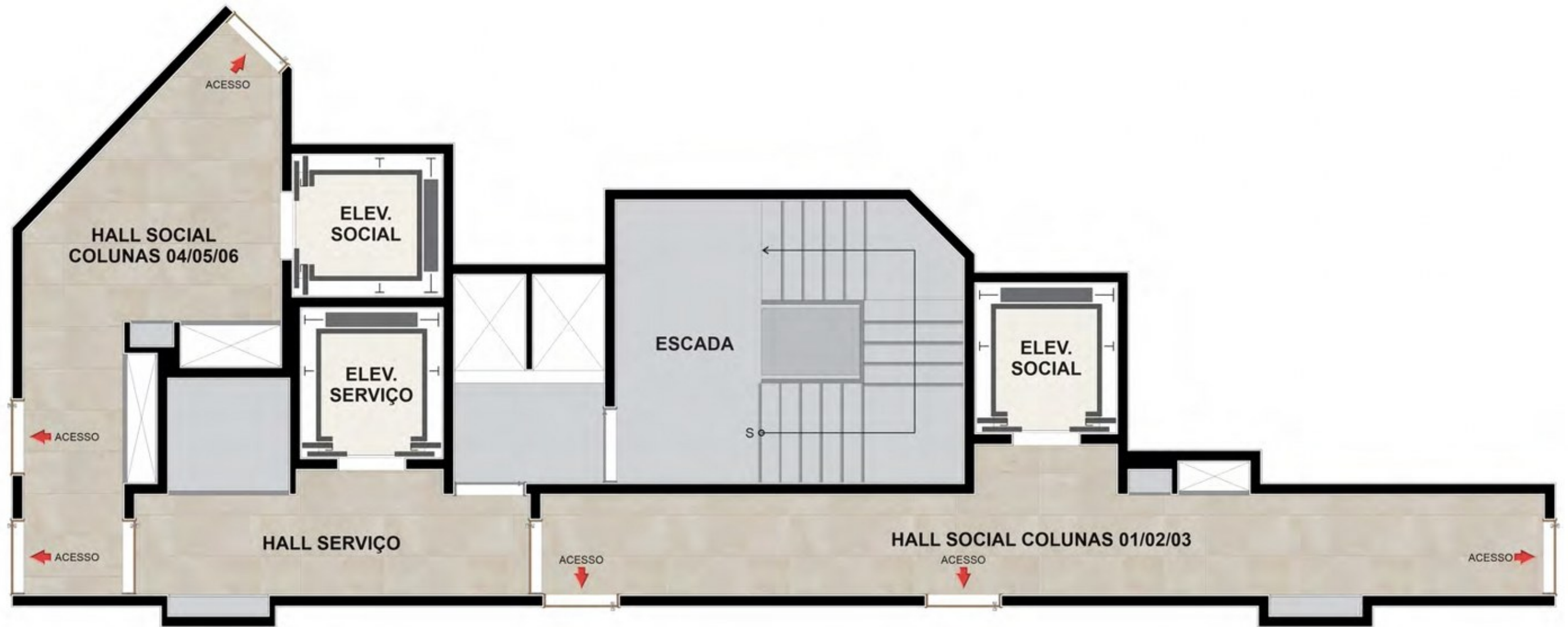


**LEGENDA:**

- 01 HALL DE ENTRADA
- 02 ESPAÇO KIDS INDOOR
- 03 ESPAÇO GOURMET
- 04 SAUNA/SPA
- 05 ESPAÇO KIDS OUTDOOR
- 06 PISCINA INFANTIL
- 07 PISCINA ADULTO
- 08 HIDRO
- 09 RAIÁ 25m
- 10 DUCHA PET
- 11 DUCHA
- 12 PAISAGISMO ESCRITÓRIO BURLE MARX
- 13 ACADEMIA OUTDOOR
- 14 ACADEMIA INDOOR
- 15 SALA DE MASSAGEM
- 16 SALAS DE REUNIÃO
- 17 PNE
- 18 BOXES PRIVATIVOS
- 19 ESPAÇO LEV BICICLETAS COMPARTILHADAS
- 20 BICICLETÁRIO
- 21 ESPAÇO PET
- 22 ESPAÇO DELIVERY
- 23 HALL DE SERVIÇO



# MASTERPLAN HALL ELEVADORES











**GARDEN**  
APTO. 101

ÁREA PRIVATIVA  
**196,42 m²**

**3** QUARTOS  
1 SUÍTE







**GARDEN**  
APTO. 102

ÁREA PRIVATIVA  
**188,57 m<sup>2</sup>**

**3** QUARTOS  
1 SUÍTE







**GARDEN**  
APTO. 103

ÁREA PRIVATIVA  
**188,51 m<sup>2</sup>**

**3** QUARTOS  
1 SUÍTE





**GARDEN**  
APTO. 104

ÁREA PRIVATIVA  
**274,59 m<sup>2</sup>**

**3** QUARTOS  
1 SUÍTE





The image features a solid orange background. On the left side, there are several abstract geometric shapes: a light green circle, three horizontal teal bars of varying lengths, and a white rectangular bar at the bottom. The text 'PLANTAS TIPO' is positioned on the right side of the image.

# PLANTAS TIPO





**TIPO**  
APTOS.  
**201 a 501**

ÁREA PRIVATIVA  
**169,65 m<sup>2</sup>**

**3** QUARTOS  
1 SUÍTE







**TIPO**  
APTOS.  
**202 a 502**

ÁREA PRIVATIVA  
**149,27 m<sup>2</sup>**

**3** QUARTOS  
1 SUÍTE







**TIPO**  
APTOS.  
**203 a 503**

ÁREA PRIVATIVA  
**149,21 m<sup>2</sup>**

**3** QUARTOS  
1 SUÍTE





**TIPO**  
APTOS.  
**204 a 504**

ÁREA PRIVATIVA  
**229,36 m<sup>2</sup>**

**3** QUARTOS  
1 SUÍTE







**TIPO**  
APTOS.  
**105 a 505**

ÁREA PRIVATIVA  
**137,66 m<sup>2</sup>**

**3** QUARTOS  
1 SUÍTE







**TIPO**  
APTOS.  
**106 a 506**

ÁREA PRIVATIVA  
**148,96 m<sup>2</sup>**

**3** QUARTOS  
1 SUÍTE







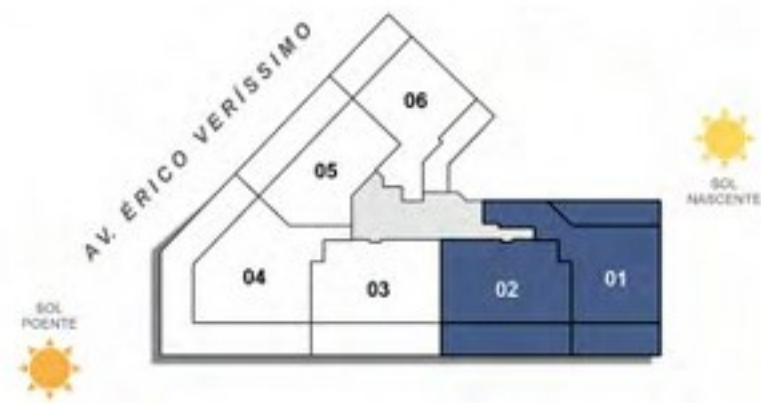


# JUNÇÃO TIPO COLUNAS 01 E 02

ÁREA PRIVATIVA  
**322,56 m<sup>2</sup>**

**4** QUARTOS  
4 SUÍTES

Verifique outras  
possibilidades  
de junção.



AV. DO PEPE

PRAIA









**COBERTURA LINEAR**  
**APTO. 601**

ÁREA PRIVATIVA  
**215,87 m²**

**4** QUARTOS  
 2 SUÍTES





# COBERTURA LINEAR

APTO. 602

ÁREA PRIVATIVA

258,74 m<sup>2</sup>

3 QUARTOS  
3 SUÍTES





# COBERTURA LINEAR

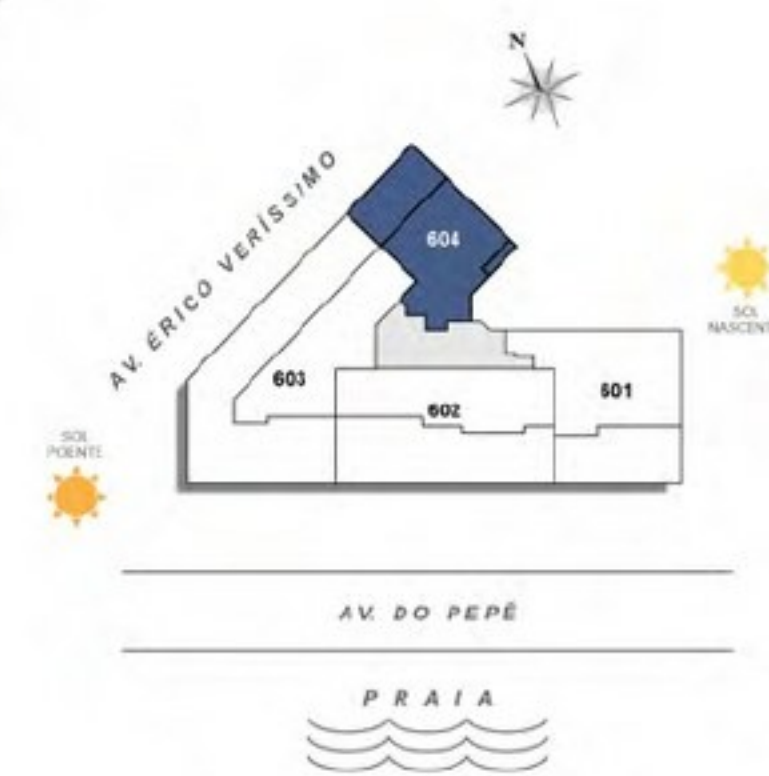
APTO. 603

ÁREA PRIVATIVA  
354,29 m<sup>2</sup>

3 QUARTOS  
3 SUÍTES







**COBERTURA LINEAR**

**APTO. 604**

ÁREA PRIVATIVA  
**158,88 m²**

**3** QUARTOS  
1 SUÍTE









## JUNÇÃO COBERTURAS 603 E 604

ÁREA PRIVATIVA  
**515,27 m<sup>2</sup>**

**4** QUARTOS  
4 SUÍTES

Verifique outras  
possibilidades  
de junção.





## NOTAS

Perspectivas e plantas provisórias sujeitas a alterações sem aviso prévio. O projeto poderá sofrer modificações decorrentes das posturas municipais, das concessionárias e do local. As plantas apresentam localização preliminar de pilares e prumadas de instalações. As áreas descritas são referentes às áreas privativas de cada unidade. As áreas privativas representam as áreas dos compartimentos somadas as suas áreas de paredes, prumadas e pilares. As cotas são de eixo das paredes e foram definidas pelos limites externos das paredes (fachadas e áreas comuns) e pelo eixo das paredes entre unidades, conforme descrito na NBR 12.721 ABNT. As áreas e as cotas poderão sofrer alterações de 5%. Os móveis, assim como os materiais de acabamento representados na planta, são de dimensões comerciais e não fazem parte do contrato de construção. O imóvel será entregue como no memorial descritivo. Os materiais e os acabamentos apresentados nestas plantas poderão ser oferecidos aos clientes com um custo adicional, durante a personalização de acabamentos oferecida pelo ITTEN+.

A decoração, o paisagismo e os revestimentos são imagens meramente ilustrativas e não fazem parte do contrato de construção. O imóvel e o empreendimento serão entregues como indicado no memorial descritivo. Estas imagens poderão sofrer alterações sem prévio aviso, de acordo com o desenvolvimento do projeto executivo. O projeto poderá sofrer modificações decorrentes das posturas municipais, das concessionárias e do local. O conteúdo deste material não se confunde com oferta pública e é direcionado a pessoas físicas e jurídicas que tenham interesse na formação de um grupo para desenvolvimento do projeto imobiliário sob regime de obra por administração, que receberá o nome de "PRAIA RESIDENCIAL MAR", situado na cidade do Rio de Janeiro. Material provisório, de uso exclusivo do corretor, sujeito a alterações. O referido projeto está em fase de aprovação e protocolado na Secretaria Municipal de Urbanismo (SMU) sob o nº 23/41/000324/2021 e será desenvolvido sob o sistema de Obra por Administração. Projeto de arquitetura: (B/AC – Backheuser Arquitetura e Cidade) – João Pedro Backheuser – Registro – CAU nº A-22858-3. PRPA: Flavio Bassan – Registro – CAU nº A29723-2.



**Endereço:** Av. do Pepê, 1.430

**Área do Terreno:** 2.578 m<sup>2</sup>

**Nome do Condomínio:** PRAIA – AV. DO PEPÊ RESIDENCIAL MAR

**Tipo do Empreendimento:** Residencial composto por 1 bloco residencial

**Número de Pavimentos por Bloco:** Térreo, 1 pavimento com terraço descoberto, 4 pavimentos tipo e 1 pavimento de cobertura

**Número de Unidades do Empreendimento:** 34 unidades de 3 quartos, sendo 04 unids. Garden Suspenso, 26 unids. Tipo e 4 coberturas

**Número de Elevadores:** 3 unidades;

**Número de Vagas:** direito de uso de 72 vagas

**Projeto de Arquitetura:** Flávio Bassan Arquitetura, B.ac – Backheuser Arquitetura e Cidade e Lucas Coelho Netto

**Projeto de Fachada, Arquitetura e Concepção Artística:** B.ac – Backheuser Arquitetura e Cidade e Lucas Coelho Netto

**Projeto de Interiores e Decoração:** Ateliê de Arquitetura

## A – PARTES PRIVATIVAS DOS APARTAMENTOS TIPO E COBERTURA

### 1 – Vest., circulação e sala

Pisos: em porcelanato 60 x 60 cm Portobello, Cecrisa ou similar.

Rodapés: em porcelanato similar ao piso.

Paredes: pintura com tinta látex branca sobre massa corrida.

Tetos: rebaixados em gesso, pintados com tinta látex branca sobre massa corrida.

Esquadrias: Esquadrias de Alumínio – Portas das varandas e janelas em alumínio anodizado ou pintura eletrostática na cor bronze, ou similar, com vidros lisos transparentes. Esquadrias de Madeira – Portas de madeira lisas, semiocas, kit porta pronta.

Ferragens La Fonte, Brasil, Haga, Arouca, Pado ou similar.

### 2 – Varandas e terraços das coberturas

Piso: Em porcelanato 60 x 60 cm, Portobello, Cecrisa ou similar.

Rodapés: em porcelanato similar ao piso.

Paredes: conforme o projeto de fachada.

Tetos ou beiral: rebaixados em gesso, pintados com tinta látex sobre massa corrida.

Guarda-corpo: em alumínio e vidro, conforme o projeto de fachada.

### 3 – Banheiros sociais e das suítes

Piso: em porcelanato 60 x 60 cm Portobello, Cecrisa ou similar.

Rodapés: em porcelanato similar ao piso.

Paredes: porcelanato Portobello, Cecrisa ou similar até ½ altura com pintura látex sobre massa corrida até o teto.

Tetos: rebaixados em gesso, pintados com tinta látex sobre massa corrida.

Esquadrias: Esquadrias de Alumínio – Em alumínio anodizado ou pintura eletrostática na cor bronze, ou similar, com vidros lisos transparentes. Esquadrias de Madeira –

Portas de madeira lisas, semiocas, kit porta pronta.

Ferragens La Fonte, Brasil, Haga, Arouca, Pado ou similar.

Bancadas em granito, ou similar, com acabamento polido e lustrado.

Louças/metals: louças na cor branca (vasos com caixa acoplada), Celite, Ideal Standard, Deca, Incepa ou similar. Metals Fabrimar, Deca, Docol ou similar.

### 4 – Suítes e quartos

Pisos: em porcelanato 60 x 60 cm Portobello, Cecrisa ou similar.

Rodapés: em porcelanato similar ao piso.

Paredes: pintura com tinta látex branca sobre massa corrida.

Tetos: rebaixados em gesso, pintados com tinta látex sobre massa corrida.

Esquadrias: Esquadrias de Alumínio – Portas das varandas e janelas em alumínio anodizado ou pintura eletrostática na cor bronze, ou similar, com vidros lisos transparentes. Esquadrias de Madeira – Portas de madeira lisas, semiocas, kit porta pronta.

Ferragens La Fonte, Brasil, Haga, Arouca, Pado ou similar.

### 5 – Cozinha e área de serviço

Piso: em porcelanato 60 x 60 cm Portobello, Cecrisa ou similar.

Rodapés: em porcelanato similar ao piso.

Paredes: porcelanato Portobello, Cecrisa ou similar.

Tetos: rebaixados em gesso, pintados com tinta látex sobre massa corrida.

Esquadrias: Esquadrias de Alumínio – Em alumínio anodizado ou pintura eletrostática na cor bronze, ou similar, com vidros lisos transparentes. Esquadrias de Madeira –

Portas de madeira lisas, semiocas, kit porta pronta.

Ferragens La Fonte, Brasil, Haga Arouca, Pado ou similar.

Bancadas: em granito, ou similar, com acabamento polido e lustrado.

Louças/metals: louças na cor branca (vasos com caixa acoplada), Celite, Ideal Standard, Deca, Incepa ou similar. Metals Fabrimar, Deca, Docol ou similar.



## 6 – WC

Piso: em porcelanato 60 x 60 cm Portobello, Cecrisa ou similar.

Rodapés: em porcelanato similar ao piso.

Paredes: porcelanato Portobello, Cecrisa ou similar até ½ altura com pintura látex sobre massa corrida até o teto.

Tetos: rebaixados em gesso, pintados com tinta látex sobre massa corrida.

Esquadrias: Esquadrias de Alumínio - Em alumínio anodizado ou pintura eletrostática na cor bronze, ou similar, com vidros lisos transparentes. Esquadrias de Madeira -

Portas de madeira lisas, semiocas, kit porta pronta.

Ferragens La Fonte, Brasil, Haga ou Arouca, Pado ou similar.

Bancadas: em granito, ou similar, com acabamento polido e lustrado.

Louças/metais: louças na cor branca (vasos com caixa acoplada), Celite, Ideal Standard, Deca, Incepa ou similar. Metais Fabrimar, Deca, Docol ou similar.

## B – BOXES PRIVATIVOS (TÉRREO) E VAGAS BOX (SUBSOLO)

Piso: cimentado Liso

Paredes: pintura com tinta látex branca sobre massa corrida.

Tetos: pintura em tinta látex sobre massa corrida.

## C – PARTES COMUNS

### 1 – Térreo (áreas descobertas e cobertas)

Piso: conforme projeto de paisagismo.

Paredes: cerâmica Portobello, Cecrisa ou similar.

Tetos: pintura em tinta látex sobre massa corrida.

\* Térreo áreas descobertas lazer - Conforme projeto de paisagismo (não incluso no custo da obra).

#### 1.1.a – Incluído no custo da obra

Piso: intertravado.

Piscina: revestimento em cerâmica Portobello, Cecrisa ou similar.

**1.2 – Térreo área cobertas lazer** - Conforme o projeto de decoração (não incluso no custo da obra).

#### 1.2.a – Incluído no custo da obra

Piso: em porcelanato 60 x 60 cm Portobello, Cecrisa ou similar.

Rodapés: em porcelanato similar ao piso.

Paredes: pintura com tinta látex branca sobre massa corrida.

Tetos: rebaixados em gesso, pintados com tinta látex sobre massa corrida.

Esquadrias: Esquadrias de Alumínio - Em alumínio anodizado ou pintura eletrostática na cor bronze, ou similar, com vidros lisos transparentes. Esquadrias de Madeira -

Portas de madeira lisas, semiocas, kit porta pronta.

Ferragens La Fonte, Brasil, Haga ou Arouca, Pado ou similar.

Bancadas: em granito, ou similar, com acabamento polido e lustrado.

Louças/metais: louças na cor branca (vasos com caixa acoplada), Celite, Ideal Standard, Deca, Incepa ou similar. Metais Fabrimar, Deca, Docol ou similar.

#### 1.3 – WC Deficiente

Piso: em porcelanato Portobello, Cecrisa ou similar

Rodapés: em porcelanato similar ao piso.

Paredes: porcelanato Portobello, Cecrisa ou similar até ½ altura com pintura látex sobre massa corrida até o teto.

Tetos: rebaixado em gesso, pintados em tinta látex sobre massa corrida.

Esquadrias: Esquadrias de Alumínio - Em alumínio anodizado, ou pintura eletrostática na cor grafite, ou similar com vidros lisos transparentes;

Esquadrias de Madeira - Portas de madeira lisas, semiocas, kit porta pronta.

Ferragens La Fonte, Brasil, Haga, Arouca, Pado ou similar.

Bancadas: em granito, ou similar, com acabamento polido e lustrado.

Louças/metais: louças na cor branca (vasos com caixa acoplada), Celite, Ideal Standard, Deca, Incepa ou similar. Metais Fabrimar, Deca, Docol ou similar.

#### 1.4 – Apartamento do zelador

##### 1.4.1 – Sala e quarto

Pisos: em porcelanato Portobello, Cecrisa ou similar.

Rodapés: em porcelanato similar ao piso.

Paredes: pintura com tinta látex branca sobre massa corrida.

Tetos: rebaixados em gesso, pintados com tinta látex sobre massa corrida.



Esquadrias: Esquadrias Alumínio - Portas das varandas e janelas em alumínio anodizado ou pintura eletrostática na cor bronze, ou similar, com vidros lisos transparentes. Esquadrias de Madeira - Portas de madeira lisas, semiocas, kit porta pronta. Ferragens La Fonte, Brasil, Haga, Arouca, Pado ou similar.

## 1.4.2 - Banheiro e cozinha

Pisos: em porcelanato Portobello, Cecrisa ou similar.

Rodapés: em porcelanato similar ao piso.

Paredes: porcelanato Portobello, Cecrisa ou similar até ½ altura com pintura látex sobre massa corrida até o teto.

Tetos: rebaixado em gesso, pintados em tinta látex sobre massa corrida.

Esquadrias: Esquadrias de Alumínio - Em alumínio anodizado ou pintura eletrostática na cor bronze, ou similar com vidros lisos transparentes. Esquadrias de Madeira - Portas de madeira lisas, semi-ocas, kit porta pronta.

Ferragens La Fonte, Brasil, Haga, Arouca, Pado ou similar.

Bancadas: em granito, ou similar, com acabamento polido e lustrado.

Louças/metals: louças na cor branca (vasos com caixa acoplada), Celite, Ideal Standard, Deca, Incepa ou similar. Metais Fabrimar, Deca, Docol ou similar.

## 1.5 - Compartimento dos medidores

Pisos: cimentado liso.

Paredes: revestimento camurçado liso com caiação.

Tetos: revestimento camurçado liso com caiação.

## 1.6 - Área Técnica e Casa de Bombas

Pisos: cimentado liso.

Paredes: revestimento camurçado liso, pintado com tinta látex.

Tetos: concreto, pintados com tinta látex.

Esquadrias: Esquadrias de Alumínio - Em alumínio anodizado ou pintura eletrostática, na cor bronze ou similar, com vidros lisos transparentes;

## 1.7 - Depósito de lixo

Pisos: em cerâmica esmaltada lisa, Portobello, Cecrisa ou similar.

Paredes: azulejos 15 x 15 cm, até o teto, Portobello, Cecrisa ou similar.

Tetos: revestimento camurçado liso com pintura látex.

1.8 - Fachadas frontais - Conforme o projeto de fachada.

1.9 - Fachadas fundos - Conforme o projeto de fachada.

## 2.0 - Halls sociais dos andares

Pisos: em porcelanato 60 x 60 cm Portobello, Cecrisa ou similar.

Rodapés: em porcelanato similar ao piso.

Paredes: pintura com tinta látex branca sobre massa corrida.

Tetos: rebaixados em gesso, pintados com tinta látex sobre massa corrida.

## 2.1 - Escadas

Pisos : em porcelanato Portobello, Cecrisa ou similar

Rodapés: em porcelanato similar ao piso.

Paredes: pintura com tinta látex branca texturizada sobre emboço camurçado liso.

Tetos: rebaixados em gesso, pintados com tinta látex sobre massa corrida.

## 2.2 - Cobertura

### 2.2.1 - Telhado da casa de máquinas e barrilete

Pisos/rodapés: cimentado liso.

Paredes: em revestimento camurçado liso, pintadas com tinta látex.

Tetos: concreto com tinta látex

Esquadrias: janelas e portas de alumínio anodizado com vidro fantasia.

## D - ESPECIFICAÇÕES TÉCNICAS

### 1 - INSTALAÇÕES:

#### Instalações elétricas:

1.1.1 - Sistema de baixa tensão - O fornecimento de energia elétrica será efetuado pela Light em baixa tensão. Os medidores de energia serão instalados no pavimento térreo.

1.1.2 - Alimentação elétrica - Os pavimentos serão alimentados por condutores Pirelli, Ficap ou similar; eletrodutos em PVC, marcas Tigre, Apollo ou similar.



**1.1.3 - Complementares** - Serão instalados botões de campainha nas portas (social e serviço) com chamada em quadro cigarra localizada na cozinha. Interruptores e espelhos da marca Pial, Prime ou similar.

**1.2 - Antena coletiva e de TV a cabo** - Será executada tubulação seca com guia para posterior instalação do sistema de antena coletiva e TV a cabo pelas prestadoras de serviço (NET, SKY, OI etc.), com distribuição de pontos no living, nas suítes e no quarto de empregada de cada unidade autônoma.

### 1.3 - Telefonia:

**1.3.1 - Interfone** - Será executada tubulação seca com guia e pontos distribuídos no apartamento do porteiro, na portaria, na sala da administração e na cozinha de cada unidade autônoma.

**1.3.2 - Externa** - Serão executadas todas as tubulações secas e caixas de distribuição de acordo com as normas da Telemar e o respectivo projeto aprovado, com pontos distribuídos no apartamento do porteiro, na administração, nas salas, nos quartos, nas suítes e nas cozinhas dos apartamentos.

COMPARTIMENTO	TELEFONE	TOMADA USB	TOMADA	S 3W	S SIMPLES	LUZ	ANTENA
SALA	1	1	3	2	1	2	1*
QUARTO	1	1	3	0	1	1	1*
CIRCULAÇÃO	0	0	0	2	0	2	0
BANHEIROS	0	0	1	0	2	2	0
COZINHA	1	0	3	2	0	2	0
Á. SERVIÇO	0	0	2	0	1	1	0
VARANDA	0	0	1	0	1	2	0
W.C.	0	0	0	0	1	1	0
QTO. EMPREG.	0	0	2	0	1	1	1*

\*Tubulação com guia galvanizada.

### 1.4 - Hidráulicas:

As instalações serão executadas de acordo com as normas da ABNT e respectivo projeto aprovado, empregando-se os seguintes materiais:

**1.4.1 - Água fria** - Tubos de PVC rígido da marca Tigre ou similar. Conexão em PVC - Marca Tigre ou similar. Registro - Marca Deca ou Fabrimar. Caixa acoplada - Marca Deca, Fabrimar, Hidra Luxo ou similar.

**1.4.2 - Água quente** - A provisão de água quente ocorrerá através de aquecedores de passagem a gás. Tubulação de água quente em PVC Tigre Aquaterm ou similar.

### 1.5 - Gás:

A distribuição será feita de acordo com o projeto aprovado pela concessionária, em canalizações individuais até os apartamentos. Tubulação em ferro galvanizado.

### 1.6 - Esgotos:

As instalações primárias e secundárias de gordura e águas pluviais serão executadas com tubos e conexões de PVC rígido Tigre ou similar.

### 1.7 - Incêndio:

Todos os pavimentos estarão providos dos equipamentos regulamentares de combate a incêndio. Além dos equipamentos especiais cuja instalação venha a ser determinada pelo Corpo de Bombeiros. Tubulações em ferro galvanizado.

## 2 - ELEVADORES

Serão instalados 01 (um) elevador de fabricação Otis, Thyssen-Sur ou Atlas Schindler, com paradas no térreo e pavimentos, com velocidade e capacidade de acordo com o cálculo de tráfego da NB-30. Cabine revestida em aço inoxidável e painel de fundo em espelho.

## 3 - AR-CONDICIONADO

Serão executadas instalações primárias para futuras instalações de aparelhos tipo "split" nas salas e nos quartos das unidades autônomas.

## 4 - BOMBAS

Para elevação de água aos reservatórios superiores, deverão ser utilizadas duas bombas de recalque, da marca Dancor ou similar, com potência adequada, sendo uma de reserva.